

Sha Maison

積水ハウス品質のお部屋を シャーメゾン ショップ Shop

小田急江ノ島線

鶴間駅 徒歩9分

モバイルで見る



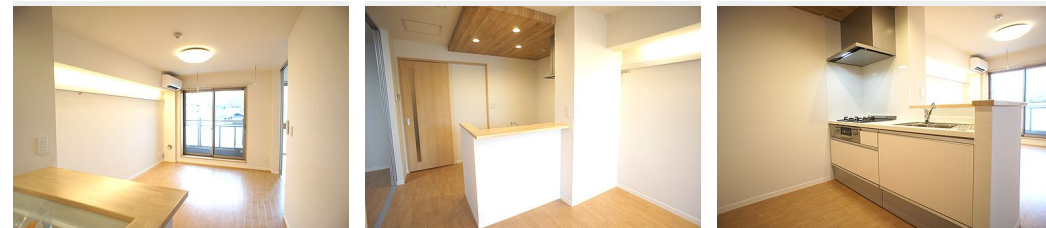
2LDK
マンション

家賃 **117,000 円**

共益費等 7,000 円

敷金 0 ヶ月

礼金 2 ヶ月



積水ハウスの賃貸住宅 シャーメゾン

Sha Maison

この物件の
オススメ
ポイント

オートドアの風除室付きのオートロック仕様、積水ハウス施工の「シャーメゾン」です/ショッピングモール「オークシティ」まで徒歩4分/駐車場あります(月8,800円/税込・要空確認) / ☆・・・

この物件についている **こだわり設備**

- 高遮音床システム
- TVモニター付きインターホン
- 対面キッチン
- 宅配BOX
- オートロック
- コンロ
- 耐震等級3
- 防犯カメラ
- 3口コンロ
- インターネット無料(WiFi付)
- 防犯ガラス
- 給湯設備

駐車場有り/高遮音床システム「SHAIDD55」/耐震等級3/宅配BOX/ゴミ集積場(敷地内)/駐輪場(屋根付き)/オートロック/防犯カメラ/CATV(都市型)/BS/インターネット無料/LGBTQフレンドリー/高齢者対応可/スライディングスクリーン/雨戸(シャッタータイプ)/モニター付ドアホン/間接照明/ダウンライト/インターネット無料(Wi-Fi対応)/防犯ガラス(合せガラス)/玄関鍵(①キー②ロック)/給湯箇所(浴室・台所・洗面所)/エコジョーズ/給湯器(追焚機能付)/浴室乾燥機(暖房乾燥)/シャワー/ユニットバス1318/洗濯機置場(室

物件名 メゾン ドルミナーレ 105号室
アクセス 小田急江ノ島線 鶴間駅 徒歩9分
小田急江ノ島線 南林間駅 徒歩18分
所在地 神奈川県大和市鶴間1丁目19-14
ランドマーク -

間取り 2LDK/洋室6.1 洋室6.1 LDK11.4(帖)
専有面積/向き 58.38㎡/東
築年月/構造 2016年7月下旬/重量鉄骨・1階-3階建
入居/契約期間 2025年1月下旬/2年
駐車場 有り/月8,800円~8,800円(税込)

入居諸条件備考

シャーメゾンライフSUPPORT24(月額1,320円税込)にご加入いただきます。ご入居にかかる諸費用として、退去クリーニング費用(初回契約時)69,410円(税込)鍵交換費用28,600円(税込)が必要です。/火災保険へのご加入が条件となります。*ご入居中は、借家人賠償責任保険・個人賠償責任保険が付帯された火災保険へのご加入が必要となります。積水ハウス不動産グループでは、万一の事故の際、グループが連携して迅速に対応できる「シャーメゾンライフGUARD」(*)へのご加入を推奨しております。*保険契約の取扱代理店は、積水ハウス不動産東京(株)および積水ハウス不動産パートナーズ(株)となります。/積水ハウス不動産パートナーズの保証人不要プラン『らくらくパートナー』に加入が必要です。[新規契約時]事務手数料:33,000円(税込)、[毎月]保証料:月額賃料等の2%/諸費用及びその他契約費用は別途打合せ/駐車場の空・料金等につきましては別途お問合せ下さい。/更新料:新賃料の1ヶ月分

No.124219600105
※消費税は10%として計算しています。※掲載されている図面・写真等は、作成方法や撮影方法・時期などにより実際とは異なる場合があります。※家具や車などは、配置のイメージであり、賃貸物件に付属していません(家具家電付き等の表示があるものを除く)。

ポイントがたまる
住んでいるだけでポイントが貯まり、住替え時に家賃が最大3ヶ月分無料!

らくらくパートナー
気分も手間もお財布も、らくらく。保証人不要のらくらくパートナー

株式会社ニューライフオリジナル 中央林間店

TEL:046-276-6900
FAX: 046-273-1967

神奈川県大和市中中央林間3丁目4-8ピアカーサ中央林間1F
免許番号: 神奈川県免許(9)第16032号
所属団体: (公社)神奈川県宅地建物取引業協会 / (公社)首都圏不動産公正取引協議会

取引形態
仲介