

# Sha Maison

積水ハウス品質のお部屋を シャーメゾン ショップ Shop

小田急江ノ島線

南林間駅 徒歩8分

モバイルで見る



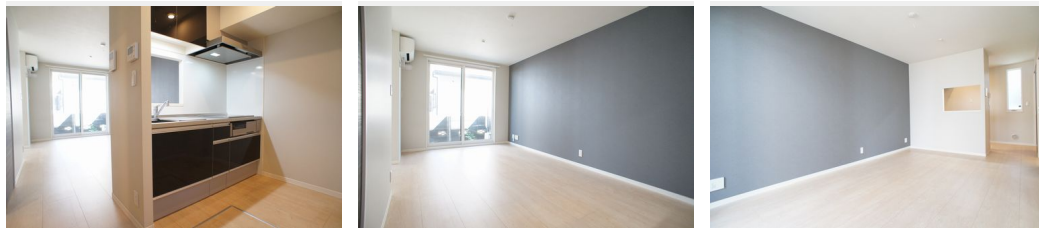
1LDK  
アパート

家賃 **85,000 円**

共益費等 6,000 円

敷金 0 ヶ月

礼金 1 ヶ月



積水ハウスの賃貸住宅 シャーメゾン

Sha Maison

この物件の  
オススメ  
ポイント

積水ハウス施工の賃貸住宅シャーメゾン♪/スーパーまで徒歩3分/コンビニまで徒歩3分/ペット飼育可能(室内小型犬or猫どちらか1匹まで、+敷金1か月必要)♪/オール電化/浴室暖房乾燥・・・

## この物件についている こだわり設備

- 高遮音床システム
- ペット相談可
- 給湯設備
- しゃ熱断熱複層ガラス
- コンロ
- エコキュート
- TVモニター付きインターホン
- IHクッキングヒーター
- 浴室乾燥機
- 防犯ガラス
- オール電化
- 温水洗浄便座

高遮音床システム「SHAIDD55」/ゴミ集積場(敷地内)/ペット相談可(犬・猫可)/駐輪場(屋根付き)/BS/LGBTQフレンドリー/高齢者対応可/角部屋/フローリング/しゃ熱断熱複層ガラス/雨戸(シャッタータイプ)/モニター付ドアホン/防犯ガラス(合せガラス)/玄関鍵(①キー②ロック)/給湯箇所(浴室・台所・洗面所)/エコキュート/オール電化/浴室乾燥機(暖房乾燥)/シャワー/洗濯機置場(室内)/洗面化粧台/IHクッキングヒーター/トイレ(洗浄機能付便座)/バス・トイレ(セパレート)/エアコン/専用庭

物件名	セゾン南林間 102号室	間取り	1LDK/洋室6.1 LDK12.8(帖)
アクセス	小田急江ノ島線 南林間駅 徒歩8分	専有面積 / 向き	43.25㎡ / 南東
所在地	神奈川県大和市南林間 4丁目15-33	築年月 / 構造	2014年5月下旬 / 軽量鉄骨・1階-2階建
ランドマーク	-	入居 / 契約期間	2025年1月上旬 / 2年
		駐車場	なし

入居諸条件備考

シャーメゾンライフSUPPORT24(月額1,320円税込)にご加入いただけます。ご入居にかかる諸費用として、退去クリーニング費用(初回契約時) 56,760円(税込)鍵交換費用12,100円(税込)が必要です。/火災保険へのご加入が条件となります。\*ご入居中は、借家人賠償責任保険・個人賠償責任保険が付帯された火災保険へのご加入が必要となります。積水ハウス不動産グループでは、万一の事故の際、グループが連携して迅速に対応できる「シャーメゾンライフGUARD」(\*)へのご加入を推奨しております。\*保険契約の取扱代理店は、積水ハウス不動産東京(株)および積水ハウス不動産パートナーズ(株)となります。/積水ハウス不動産パートナーズの保証人不要プラン『らくらくパートナー』に加入が必要です。[新規契約時]事務手数料:33,000円(税込)、[毎月]保証料:月額賃料等の2%/諸費用及びその他契約費用は別途打合せ/更新料:新賃料の1ヶ月分

No.124209800102

\*消費税は10%として計算しています。\*掲載されている図面・写真等は、作成方法や撮影方法・時期などにより実際とは異なる場合があります。\*家具や車などは、配置のイメージであり、賃貸物件に付属していません(家具家電付き等の表示があるものを除く)。

**ポイントがたまる**  
住んでいるだけでポイントが貯まり、住替え時に家賃が最大3ヶ月分無料に!

**らくらくパートナー**  
気分も手間もお財布も、らくらく。保証人不要のらくらくパートナー

## 株式会社ニューライフオリジナル 中央林間店

TEL:046-276-6900  
FAX: 046-273-1967

神奈川県大和市中中央林間3丁目4-8ピアカーサ中央林間1F  
免許番号: 神奈川県免許(9)第16032号  
所属団体: (公社)神奈川県宅地建物取引業協会 / (公社)首都圏不動産公正取引協議会

取引形態  
仲介