

Sha Maison

積水ハウス品質のお部屋を シャーメゾン ショップ Shop

小田急江ノ島線

南林間駅 徒歩16分

モバイルで見る



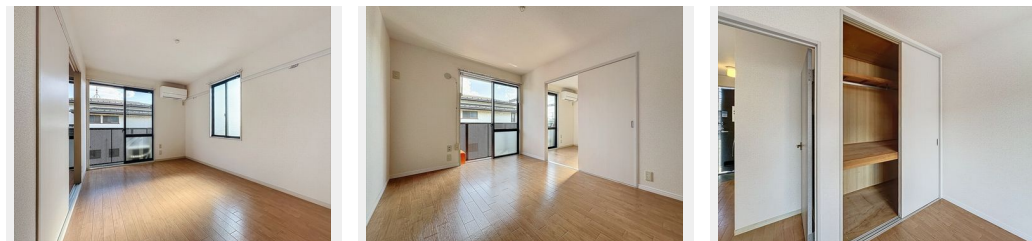
2K
アパート

家賃 **69,000 円**

共益費等 5,000 円

敷金 0 ヶ月

礼金 1 ヶ月



積水ハウス施工の賃貸住宅「シャーメゾン」！／5.9帖の左洋室にエアコン1基備え付き！／2口コンロ付きシステムキッチン／3点給湯（キッチン・洗面所・浴室）／室内物干し／洗髪洗面化粧台・・・

この物件についている **こだわり設備**

- TVモニター付きインターホン
- コンロ
- 給湯設備
- 洗髪洗面台
- 室内物干
- 温水洗浄便座
- エアコン

積水ハウスの賃貸住宅 シャーメゾン
Sha Maison

駐車場有り／CATV（都市型）／LGBTQフレンドリー／高齢者対応可／角部屋／雨戸（シャッタータイプ）／モニタ付ドアホン／給湯箇所（浴室・台所・洗面所）／給湯器（ガス）／シャワー／洗濯機置場（室内）／洗髪洗面化粧台／室内物干し／ガスコンロ／2口コンロ／グリル付きコンロ／トイレ（洗浄機能付便座）／バス・トイレ（セパレート）／下駄箱／エアコン／バルコニー

物件名	グリーンフラット 205号室	間取り	2K／洋室5.9 洋室5.9 K5.9 (帖)
アクセス	小田急江ノ島線 南林間駅 徒歩16分	専有面積 / 向き	38.5㎡ / 南東
所在地	神奈川県大和市南林間 8丁目 2 1 - 9	築年月 / 構造	1996年2月中旬 / 軽量鉄骨・2階-2階建
ランドマーク	-	入居 / 契約期間	即時 / 2年
		駐車場	有り / 月 8,800円 ~ 8,800円 (税込)

入居諸条件備考

シャーメゾンライフSUPPORT24（月額880円税込）にご加入いただきます。ご入居にかかる諸費用として、退去クリーニング費用（初回契約時）52,470円（税込）鍵交換費用15,400円（税込）が必要です。／火災保険へのご加入が条件となります。※ご入居中は、借家人賠償責任保険・個人賠償責任保険が付帯された火災保険へのご加入が必要となります。積水ハウス不動産グループでは、万一の事故の際、グループが連携して迅速に対応できる「シャーメゾンライフGUARD」(*)へのご加入を推奨しております。*保険契約の取扱代理店は、積水ハウス不動産東京（株）および積水ハウス不動産パートナーズ（株）となります。／積水ハウス不動産パートナーズの保証人不要プラン『らくらくパートナー』に加入が必要です。【新規契約時】事務手数料：33,000円（税込）、【毎月】保証料：月額賃料等の2％／諸費用及び、契約に要する費用は別途打合せ／駐車場の空・料金等につきましては別途お問合せ下さい。／更新料：新賃料の1ヶ月分

※消費税は10%として計算しています。※掲載されている図面・写真等は、作成方法や撮影方法・時期などにより実際とは異なる場合があります。※家具や車などは、配置のイメージであり、賃貸物件に付属しておりません（家具家電付き等の表示があるものを除く）。

ポイントがたまる

住んでいるだけでポイントが貯まり、住替え時に家賃が最大3ヶ月分無料に!

らくらくパートナー

気分も手間もお財布も、らくらく。保証人不要のらくらくパートナー

株式会社小菅不動産 大和店

TEL:046-264-6155 FAX: 046-264-8787

神奈川県大和市大和東 2丁目 2 - 1 1
免許番号：神奈川県免許(14)第7337号
所属団体：（公財）日本賃貸住宅管理協会 / （公社）神奈川県宅地建物取引業協会 / 全国賃貸管理ビジネス協会（ほか）

取引形態
仲介