

# Sha Maison

積水ハウス品質のお部屋を シャーメゾン ショップ Shop

相模鉄道本線

相模大塚駅 徒歩5分

モバイルで見る



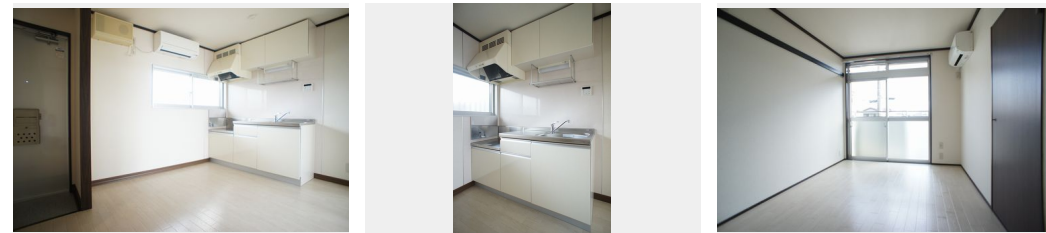
**2DK**  
アパート

家賃 **63,000 円**

共益費等 5,500 円

敷金 0 ヶ月

礼金 1 ヶ月



積水ハウスの賃貸住宅 シャーメゾン  
**Sha Maison**

この物件の  
**おすすめポイント**

積水ハウス施工の賃貸住宅『シャーメゾン』/敷地内駐車場有  
(月額税込み7,700円) ※要空き確認/インターネット無料  
設備導入(最大1Gbps・wifi付・埋込式アクセスポ  
イント仕様・・・)

この物件についている **こだわり設備**

- インターネット 無料(WiFi付)
- TVモニター付き インターホン
- 給湯設備
- 追い焚き給湯
- 室内物干
- 温水洗浄便座
- エアコン

インターネット無料/LGBTQフレンドリー/高齢者対応可/モニター付ドアホン/インターネット無  
料(Wi-Fi対応)/給湯箇所(浴室・台所)/給湯器(ガス)/給湯器(追焚機能付)/シャワー  
/洗濯機置場(室内)/洗面化粧台/室内物干し/トイレ(洗浄機能付便座)/バス・トイレ(セパレ  
イト)/エアコン/バルコニー

物件名	シャトレ A 201号室	間取り	2DK/洋室5.4 洋室5.4 DK6 (帖)
アクセス	相模鉄道本線 相模大塚駅 徒歩5分	専有面積 / 向き	36.0㎡ / 南
所在地	神奈川県大和市桜森2丁目15-13	築年月 / 構造	1986年10月中旬 / 軽量鉄骨・2階-2階建
ランドマーク	-	入居 / 契約期間	即時 / 2年
		駐車場	なし

入居諸条件備考

シャーメゾンライフSUPPORT24(月額880円税込)にご加入いただきます。ご入居にかかる諸費用として、退去クリーニング費用(初回契約時) 52,470円(税込) 鍵交換費用15,400円(税込) が必要です。/火災保険へのご加入が条件となります。\*ご入居中は、借家人賠償責任保険・個人賠償責任保険が付帯された火災保険へのご加入が必要となります。積水ハウス不動産グループでは、万一の事故の際、グループが連携して迅速に対応できる「シャーメゾンライフGUARD」(\*)へのご加入を推奨しております。\*保険契約の取扱代理店は、積水ハウス不動産東京(株)および積水ハウス不動産パートナーズ(株)となります。/積水ハウス不動産パートナーズの保証人不要プラン『らくらくパートナー』に加入が必要です。[新規契約時]事務手数料:33,000円(税込)、[毎月]保証料:月額賃料等の2%/諸費用及び、契約に要する費用は別途打合せ/更新料:新賃料の1ヶ月分

※消費税は10%として計算しています。※掲載されている図面・写真等は、作成方法や撮影方法・時期などにより実際とは異なる場合があります。※家具や車などは、配置のイメージであり、賃貸物件に付属していません(家具家電付き等の表示があるものを除く)。

**ポイントがたまる**  
住んでいるだけでポイントが貯まり、住替え時に家賃が最大3ヶ月分無料に!

**らくらくパートナー**  
気分も手間もお財布も、らくらく。保証人不要のらくらくパートナー

**有限会社五善商事**  
TEL:046-263-2172  
FAX: 046-264-6877

神奈川県大和市中 2 丁目 5 番 4 号大和西口ビル1 F  
免許番号: 神奈川県免許(10)第14330号  
所属団体: (公社)神奈川県宅地建物取引業協会 / (公社)首都圏不動産公正取引協議会

取引形態  
仲介