

Sha Maison

積水ハウス品質のお部屋を シャーメゾン ショップ Shop

小田急小田原線

本厚木駅 バス20分 徒歩7分

モバイルで見る



3DK
アパート

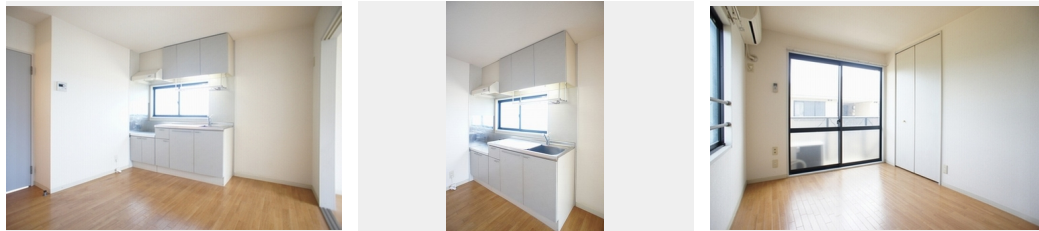
家賃 **84,000 円**

共益費等 6,000 円

敷金 1.5 ヶ月

礼金 1 ヶ月

駐車場 無料



積水ハウスの賃貸住宅 シャーメゾン

Sha Maison

この物件の
オススメ
ポイント

いつでもポカポカのお風呂！追い焚き給湯バス採用／セキュリティも安心のカラーTVモニターホン／夏・冬を快適に過ごせるエアコン付き／あると嬉しい洗濯機能付き便座／雨の日のお洗濯にも困ら・・・

この物件についている **こだわり設備**



インターネット
無料(WiFi付)



TVモニター付き
インターホン



給湯設備



追い焚き給湯



エアコン



無料
駐車場無料

駐車場有り／BS／LGBTQフレンドリー／高齢者対応可／雨戸（シャッタータイプ）／モニター付ドアホン／インターネット無料（WiFi対応）／給湯箇所（浴室・台所・洗面所）／給湯器／給湯器（追焚機能付）／シャワー／洗濯機置場（室内）／洗面台／バス・トイレ（セパレート）／エアコン／バルコニー

物件名 ヒルサイド三田A 201号室

アクセス 小田急小田原線 本厚木駅 バス20分、リコー前 バス停 徒歩7分

所在地 神奈川県厚木市三田165-1

ランドマーク -

間取り 3DK／洋室5.4 洋室4.7 洋室6.1 DK6.1 (帖)

専有面積 / 向き 51.0㎡ / 南

築年月 / 構造 1995年10月下旬 / 軽量鉄骨・2階-2階建

入居 / 契約期間 2024年12月上旬 / 2年

駐車場 駐車場付

入居諸条件備考

シャーメゾンライフSUPPORT24（月額880円税込）にご加入いただきます。ご入居にかかる諸費用として、退室時ハウスクリーニング費用65,230円（税込）鍵交換費用19,800円（税込）が必要です。／火災保険へのご加入が条件となります。＊ご入居中は、借家人賠償責任保険・個人賠償責任保険が付帯された火災保険へのご加入が必要となります。積水ハウス不動産グループでは、万一の事故の際、グループが連携して迅速に対応できる「シャーメゾンライフGUARD」(*)へのご加入を推奨しております。＊保険契約の取扱代理店は、積水ハウス不動産東京(株)および積水ハウス不動産パートナーズ(株)となります。／積水ハウス不動産パートナーズの保証人不要プラン『らくらくパートナー』にご加入が必要です。【新規契約時】事務手数料：33,000円(税込)、【毎月】保証料：月額賃料等の2%／諸費用及び、契約に要する費用は別途打合せ／更新料：新賃料の1ヶ月分

※消費税は10%として計算しています。※掲載されている図面・写真等は、作成方法や撮影方法・時期などにより実際とは異なる場合があります。＊家具や車などは、配置のイメージであり、賃貸物件に付属していません（家具家電付き等の表示があるものを除く）。

ポイントがたまる
住んでいるだけでポイントが貯まり、
住替え時に家賃が最大3ヶ月分無料に!

らくらくパートナー
気分も手間もお財布も、らくらく。
保証人不要のらくらくパートナー

株式会社ニューライフオリジナル 厚木店

TEL:046-227-6800

FAX: 046-227-6810

神奈川県厚木市泉町11-15NLO B.L.D. 1階

免許番号：神奈川県免許(9)第16032号

所属団体：(公財)日本賃貸住宅管理協会 / (公社)神奈川県宅地建物取引

業協会 / (公社)首都圏不動産公正取引協議会

取引形態
仲介