

Sha Maison

積水ハウス品質のお部屋を シャーメゾン ショップ Shop

小田急小田原線

本厚木駅 バス13分 徒歩4分

モバイルで見る



2LDK アパート

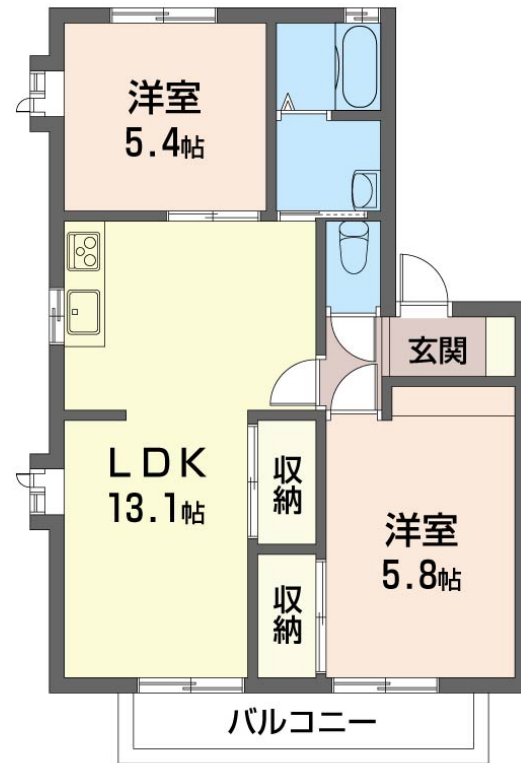
家賃 70,000 円

共益費等 5,000 円

敷金 0 ヶ月

礼金 0.5 ヶ月

駐車場 無料



積水ハウスの賃貸住宅 シャーメゾン

Sha Maison

この物件の
オススメ
ポイント

敷地内駐車場 1 台付き (無料) / 快適生活に欠かせないエアコン 1 台付き / 収納充実のキッチンで水回りすっきり / いつでもあったかい、追い焚き機能付給湯 / セキュリティも安心の録画機能付...

この物件についている **こだわり設備**

- コンロ
- 3口コンロ
- 給湯設備
- 追い焚き給湯
- エアコン
- 無料 駐車場無料

駐車場有り / L G B T Qフレンドリー / 高齢者対応可 / 給湯器 / 給湯器 (追焚機能付) / 洗濯機置場 (室内) / 洗面化粧台 / 3口コンロ / バス・トイレ (セパレート) / エアコン / バルコニー

物件名	サンハイムS II 202号室	間取り	2LDK / 洋室5.8 洋室5.4 LDK13.1 (帖)
アクセス	小田急小田原線 本厚木駅 バス13分、松蓮寺 バス停 徒歩4分	専有面積 / 向き	52.5㎡ / 南
所在地	神奈川県厚木市三田南 2 丁目 7 - 7	築年月 / 構造	1995年3月下旬 / 軽量鉄骨・2階-2階建
ランドマーク	-	入居 / 契約期間	2025年3月上旬 / 2年
		駐車場	駐車場付

入居諸条件備考

シャーメゾンライフSUPPORT24 (月額1,320円税込) にご加入いただきます。ご入居にかかる諸費用として、退去クリーニング費用 (初回契約時) 65,230円 (税込) 鍵交換費用19,800円 (税込) が必要です。火災保険への加入が条件となります。*ご入居中は、借家人賠償責任保険・個人賠償責任保険が付帯された火災保険への加入が必要となります。積水ハウス不動産グループでは、万一の事故の際、グループが連携して迅速に対応できる「シャーメゾンライフGUARD」(*) へのご加入を推奨しております。*保険契約の取扱代理店は、積水ハウス不動産東京 (株) および積水ハウス不動産パートナーズ (株) となります。積水ハウス不動産パートナーズの保証人不要プラン『らくらくパートナー』に加入が必要です。【新規契約時】事務手数料: 33,000円 (税込)、【毎月】保証料: 月額賃料等の2% / 諸費用及びその他契約費用は別途打合せ / 更新料: 新賃料の1ヶ月分

*消費税は10%として計算しています。*掲載されている図面・写真等は、作成方法や撮影方法・時期などにより実際とは異なる場合があります。*家具や車などは、配置のイメージであり、賃貸物件に付属していません (家具家電付き等の表示があるものを除く)。

No.127200060202

ポイントがたまる
住んでいるだけでポイントが貯まり、住替え時に家賃が最大3ヶ月分無料に!

らくらくパートナー
気分も手間もお財布も、らくらく。保証人不要のらくらくパートナー

株式会社ニューライフオリジナル 厚木店

TEL:046-227-6800
FAX: 046-227-6810

神奈川県厚木市泉町11-15NLO B.L.D. 1階
免許番号: 神奈川県免許(9)第16032号
所属団体: (公財) 日本賃貸住宅管理協会 / (公社) 神奈川県宅地建物取引業協会 / (公社) 首都圏不動産公正取引協議会

取引形態
仲介