

Sha Maison

積水ハウス品質のお部屋を シャーメゾン ショップ Shop

小田急小田原線

本厚木駅 バス11分 徒歩2分

モバイルで見る



2LDK
アパート

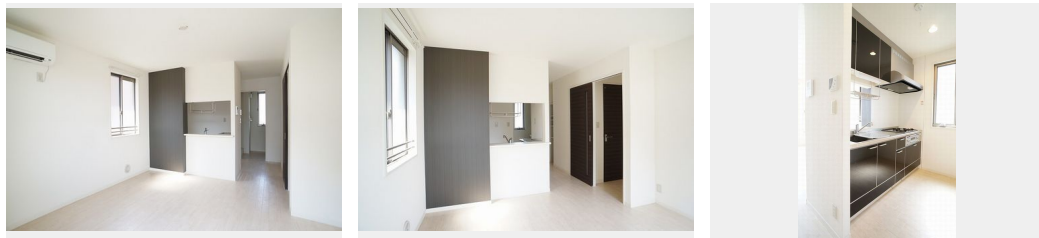
家賃 **92,000 円**

共益費等 6,000 円

敷金 1.5 ヶ月

礼金 1.5 ヶ月

駐車場 無料



積水ハウスの賃貸住宅 シャーメゾン

Sha Maison

この物件の
オススメ
ポイント

Wi-Fi 設備搭載でインターネット使い放題 (最大 1 G b p s / ベストエフォート式) ♪ / 目の行き届く敷地内に
駐車場あり (1 台無料) ♪ / 大切な自転車を雨から守る屋根付
きサイクルポート完備・・・

この物件についている **こだわり設備**

- インターネット 無料(WiFi付)
- TVモニター付き インターホン
- コンロ
- 給湯設備
- 追い焚き給湯
- 洗髪洗面台
- 室内物干
- 温水洗浄便座
- エアコン
- 駐車場無料

駐車場有り/駐輪場/LGBTQフレンドリー/高齢者対応可/モニター付ドアホン/照明器具 (LED)/インターネット無料 (Wi-Fi 対応)/給湯箇所 (浴室・台所・洗面所)/給湯器/給湯器 (追焚機能付)/シャワー/洗濯機置場 (室内)/洗髪洗面化粧台/室内物干し/ガスコンロ/トイレ (洗浄機能付便座)/バス・トイレ (セパレート)/エアコン/バルコニー

物件名	ルミエールⅡ 201号室	間取り	2LDK/洋室6.3 洋室6.1 LDK10.9 (帖)
アクセス	小田急小田原線 本厚木駅 バス11分、林 バス停 徒歩2分	専有面積 / 向き	52.75㎡ / 南
所在地	神奈川県厚木市林 2 丁目 2 - 3 6	築年月 / 構造	2009年10月下旬 / 軽量鉄骨・2階-2階建
ランドマーク	-	入居 / 契約期間	即時 / 2年
		駐車場	駐車場付

入居諸条件備考

シャーメゾンライフSUPPORT24 (月額880円税込) にご加入いただきます。ご入居にかかる諸費用として、退室時ハウスクリーニング費用65,230円 (税込) 鍵交換費用22,000円 (税込) が必要です。/ 火災保険へのご加入が条件となります。*ご入居中は、借家人賠償責任保険・個人賠償責任保険が付帯された火災保険へのご加入が必要となります。積水ハウス不動産グループでは、万一の事故の際、グループが連携して迅速に対応できる「シャーメゾンライフGUARD」(*) へのご加入を推奨しております。*保険契約の取扱代理店は、積水ハウス不動産東京 (株) および積水ハウス不動産パートナーズ (株) となります。/ 積水ハウス不動産パートナーズの保証人不要プラン『らくらくパートナー』にご加入が必要です。【新規契約時】事務手数料: 33,000円 (税込)、【毎月】保証料: 月額賃料等の2% / 諸費用及び、契約に要する費用は別途打合せ / 更新料: 新賃料の1ヶ月分

※消費税は10%として計算しています。※掲載されている図面・写真等は、作成方法や撮影方法・時期などにより実際とは異なる場合があります。※家具や車などは、配置のイメージであり、賃貸物件に付属していません (家具家電付き等の表示があるものを除く)。

ポイントがたまる
住んでいるだけでポイントが貯まり、住替え時に家賃が最大3ヶ月分無料に!

らくらくパートナー
気分も手間もお財布も、らくらく。保証人不要のらくらくパートナー

株式会社ニューライフオリジナル 厚木店

TEL:046-227-6800
FAX: 046-227-6810

神奈川県厚木市泉町 11-15 NLO B.L.D. 1階
免許番号: 神奈川県免許(9)第16032号
所属団体: (公財) 日本賃貸住宅管理協会 / (公社) 神奈川県宅地建物取引業協会 / (公社) 首都圏不動産公正取引協議会

取引形態
仲介