



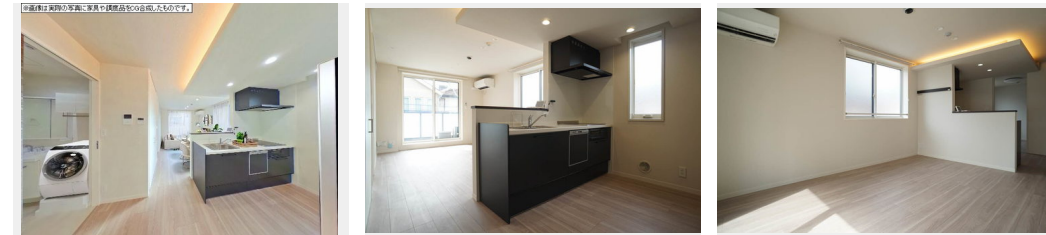
**2LDK**  
マンション

家賃 **153,000 円**

共益費等 8,500 円

敷金 0 ヶ月

礼金 2 ヶ月



積水ハウスの賃貸住宅 シャーメゾン

Sha Maison

**この物件のオススメポイント**

「快適な住まい」と「光熱費削減」が実現！断熱性能に優れ省エネ・創エネができる環境にも人にも優しいシャーメゾン ZEH【太陽光発電2.2kw】／防犯カメラ+オートロック(自動ドア)！高・・・

**この物件についているこだわり設備**

- 屋内共用廊下タイプ
- 高遮音床システム
- BELS
- シャーメゾン ZEH
- 宅配BOX
- 太陽光発電
- 住宅性能評価
- 耐震等級3
- インターネット無料(WiFi付)
- IOT対応
- TVモニター付きインターホン
- オートロック

高遮音床システム「SHAIDD55」／住宅性能評価／耐震等級3／ホテルライク／エレベーター／宅配BOX／ゴミ集積場(敷地内)／ペット相談可(犬・猫可)／駐輪場(屋根付き)／オートロック／防犯カメラ／BS/4K・8K対応／LGBTQフレンドリー／IOT対応／角部屋／アクセントクロス／ピクチャーレール／スライディングスクリーン／フローリング／雨戸(シャッタータイプ)／モニター付ドアホン／全身ミラー／間接照明／ダウンライト／照明器具(LED)／インターネット無料(Wi-Fi対応)／防犯ガラス(合せガラス)／給湯箇所(浴室・台所・洗面所)／エコジョー

物件名	フォレナ 202号室	間取り	2LDK／洋室6.5 洋室5.6 LDK14.6(帖)
アクセス	小田急小田原線 本厚木駅 徒歩8分	専有面積 / 向き	60.0㎡ / 南
所在地	神奈川県厚木市栄町1丁目13-6	築年月 / 構造	2024年10月下旬 / 重量鉄骨・2階-3階建
ランドマーク	-	入居 / 契約期間	即時 / 2年
		駐車場	なし

入居諸条件備考

シャーメゾンライフSUPPORT24(月額880円税込)にご加入いただきます。ご入居にかかる諸費用として、退去クリーニング費用(初回契約時) 69,410円(税込)スマートロック設定費用16,500円(税込)が必要です。／火災保険へのご加入が条件となります。※ご入居中は、借家人賠償責任保険・個人賠償責任保険が付帯された火災保険へのご加入が必要となります。積水ハウス不動産グループでは、万一の事故の際、グループが連携して迅速に対応できる「シャーメゾンライフGUARD」(\*)へのご加入を推奨しております。\*保険契約の取扱代理店は、積水ハウス不動産東京(株)および積水ハウス不動産パートナーズ(株)となります。／積水ハウス不動産パートナーズの保証人不要プラン『らくらくパートナー』に加入が必要です。[新規契約時]事務手数料:33,000円(税込)、[毎月]保証料:月額賃料等の2%／諸費用及び、契約に要する費用は別途打合せ／更新料:新賃料の1ヶ月分

※消費税は10%として計算しています。※掲載されている図面・写真等は、作成方法や撮影方法・時期などにより実際とは異なる場合があります。※家具や車などは、配置のイメージであり、賃貸物件に付属していません(家具家電付き等の表示があるものを除く)。

**ポイントがたまる**  
住んでいるだけでポイントが貯まり、住替え時に家賃が最大3ヶ月分無料に!

**らくらくパートナー**  
気分も手間もお財布も、らくらく。保証人不要のらくらくパートナー

株式会社ミニミニ神奈川 本厚木店  
TEL:046-220-5632  
FAX: 046-220-5630  
神奈川県厚木市泉町4-13水島ビル1階  
免許番号: 国土交通大臣免許(3)第8434号

取引形態  
仲介