

Sha Maison

積水ハウス品質のお部屋を シャーメゾン ショップ Shop

小田急小田原線

本厚木駅 バス20分 徒歩2分

モバイルで見る



3K
アパート

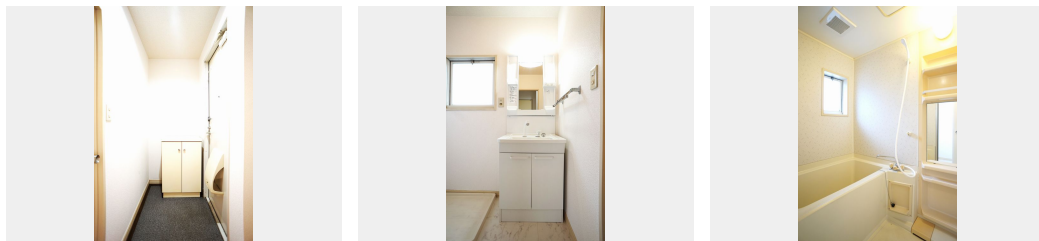
家賃 **47,000 円**

共益費等 **3,000 円**

敷金 **2 ヶ月**

礼金 **0 ヶ月**

礼金 **0**



積水ハウスの賃貸住宅 シャーメゾン
Sha Maison

この物件の
**オススメ
ポイント**

キッチン・浴室・洗面台3点給湯／敷地内屋根付駐輪場／買い物便利！スーパー1380m（徒歩18分）・コンビニエンスストア650m（徒歩9分）／敷地内駐車場有、別途月額4,400円（税・・・）

この物件についている **こだわり設備**

- TVモニター付きインターホン
- 給湯設備
- エアコン

駐車場有り／ゴミ集積場（敷地内）／モニター付ドアホン／給湯箇所（浴室・台所・洗面所）／給湯器／シャワー／洗濯機置場（室内）／洗面化粧台／バス・トイレ（セパレート）／エアコン

物件名	フレグランス A 202号室	間取り	3K／洋室4.6 和室6.1 和室5.7 K5.6 (帖)
アクセス	小田急小田原線 本厚木駅 バス20分、高坪 バス停 徒歩2分	専有面積 / 向き	50.0㎡ / 南東
所在地	神奈川県厚木市温水西 2丁目 27-8	築年月 / 構造	1989年5月下旬 / 軽量鉄骨・2階-2階建
ランドマーク	-	入居 / 契約期間	即時 / 2年
		駐車場	有り / 月 4,000円 ~ 4,000円 (税込)

入居諸条件備考

シャーメゾンライフSUPPORT24（月額1,320円税込）にご加入いただきます。ご入居にかかる諸費用として、退室時ハウスクリーニング費用60,940円（税込）鍵交換費用19,800円（税込）が必要です。／火災保険へのご加入が条件となります。＊ご入居中は、借家人賠償責任保険・個人賠償責任保険が付帯された火災保険へのご加入が必要となります。積水ハウス不動産グループでは、万一の事故の際、グループが連携して迅速に対応できる「シャーメゾンライフGUARD」(*)へのご加入を推奨しております。＊保険契約の取扱代理店は、積水ハウス不動産東京(株)および積水ハウス不動産パートナーズ(株)となります。／積水ハウス不動産パートナーズの保証人不要プラン『らくらくパートナー』に加入が必要です。【新規契約時】事務手数料：33,000円(税込)、[毎月]保証料：月額賃料等の2% / 諸費用及びその他契約費用は別途打合せ / 駐車場の空・料金等につきましては別途お問合せ下さい。／更新料：新賃料の1ヶ月分

※消費税は10%として計算しています。※掲載されている図面・写真等は、作成方法や撮影方法・時期などにより実際とは異なる場合があります。＊家具や車などは、配置のイメージであり、賃貸物件に付属していません（家具家電付き等の表示があるものを除く）。

No.122011420202

ポイントがたまる
住んでいるだけでポイントが貯まり、住替え時に家賃が最大3ヶ月分無料に!

らくらくパートナー
気分も手間もお財布も、らくらく。保証人不要のらくらくパートナー

株式会社ニューライフオリジナル 厚木店
TEL:046-227-6800
FAX: 046-227-6810

神奈川県厚木市泉町11-15NLO B.L.D. 1階
免許番号：神奈川県免許(9)第16032号
所属団体：(公財)日本賃貸住宅管理協会 / (公社)神奈川県宅地建物取引業協会 / (公社)首都圏不動産公正取引協議会

取引形態
仲介