

Sha Maison

積水ハウス品質のお部屋を シャーメゾン ショップ Shop

小田急小田原線

本厚木駅 徒歩8分

📱 モバイルで見る



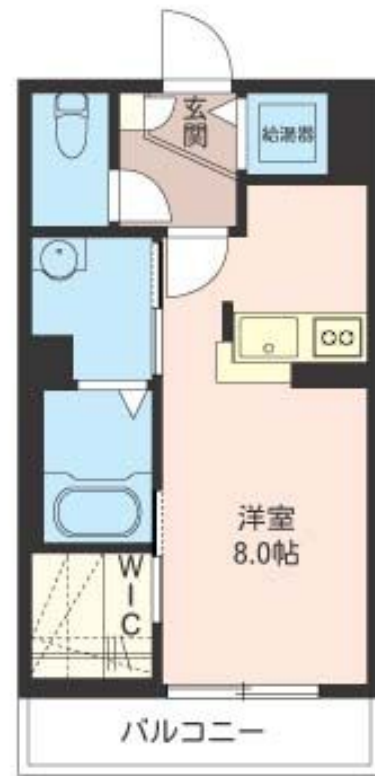
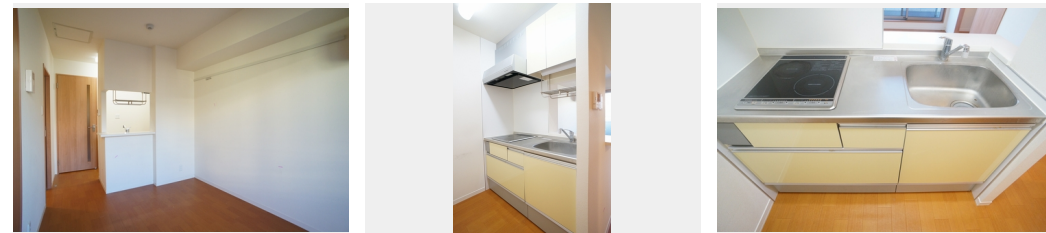
1R
マンション

家賃 **79,000 円**

共益費等 5,500 円

敷金 0 ヶ月

礼金 100,000 円



積水ハウスの賃貸住宅 シャーメゾン

Sha Maison

この物件の
オススメ
ポイント

★オール電化+エコ仕様マンション★暮らしを守るオートロックシステム（エントランス）♪/上下階の音のストレスを軽減する高遮音床「シャイド55」採用♪/Wi-Fi設備搭載でお引越しさ・・・

この物件についている こだわり設備

- 高遮音床システム
- オートロック
- オール電化
- しゃ熱断熱複層ガラス
- 対面キッチン
- 給湯設備
- インターネット無料(WiFi付)
- コンロ
- エコキュート
- TVモニター付きインターホン
- IHクッキングヒーター
- 追い焚き給湯

駐車場有り/高遮音床システム「SHAIDD55」/ゴミ集積場（敷地内）/駐輪場（屋根付き）/オートロック/BS/LGBTQフレンドリー/高齢者対応可/アクセントクロス/しゃ熱断熱複層ガラス/モニター付ドアホン/インターネット無料（Wi-Fi対応）/玄関鍵（①キー②ロック）/給湯箇所（浴室・台所・洗面所）/エコキュート/給湯器（追焚機能付）/オール電化/シャワー/洗濯機置場（室内）/洗髪洗面化粧台/対面キッチン/IHクッキングヒーター/2口コンロ/バス・トイレ（セパレート）/ウォークインクローゼット/エアコン/バルコニー

物件名 グッドプレイス 206号室
アクセス 小田急小田原線 本厚木駅 徒歩8分
所在地 神奈川県厚木市田村町3-36
ランドマーク -

間取り ワンルーム/洋室8（帖）
専有面積 / 向き 26.0㎡/東
築年月 / 構造 2012年4月下旬/重量鉄骨・2階-3階建
入居 / 契約期間 2024年12月上旬/2年
駐車場 有り/月 14,300円 ~ 14,300円（税込）

入居諸条件備考

シャーメゾンライフSUPPORT24（月額880円税込）にご加入いただきます。ご入居にかかる諸費用として、退去クリーニング費用（初回契約時）44,000円（税込）鍵交換費用24,200円（税込）が必要です。/火災保険へのご加入が条件となります。*ご入居中は、借家人賠償責任保険・個人賠償責任保険が付帯された火災保険へのご加入が必要となります。積水ハウス不動産グループでは、万一の事故の際、グループが連携して迅速に対応できる「シャーメゾンライフGUARD」(*)へのご加入を推奨しております。*保険契約の取扱代理店は、積水ハウス不動産東京（株）および積水ハウス不動産パートナーズ（株）となります。/積水ハウス不動産パートナーズの保証人不要プラン『らくらくパートナー』に加入が必要です。[新規契約時]事務手数料：33,000円（税込）、[毎月]保証料：月額賃料等の2%/諸費用及び、契約に要する費用は別途打合せ/駐車場の空・料金等につきましては別途お問合せ下さい。/更新料：新賃料の1ヶ月分

※消費税は10%として計算しています。※掲載されている図面・写真等は、作成方法や撮影方法・時期などにより実際とは異なる場合があります。※家具や車などは、配置のイメージであり、賃貸物件に付属していません（家具家電付き等の表示があるものを除く）。

No.120434900206

ポイントがたまる
住んでいるだけでポイントが貯まり、住替え時に家賃が最大3ヶ月分無料に!

らくらくパートナー
気分も手間もお財布も、らくらく。保証人不要のらくらくパートナー

株式会社ニューライフオリジナル 厚木店

TEL:046-227-6800
FAX: 046-227-6810

神奈川県厚木市泉町11-15NLO B.L.D. 1階
免許番号：神奈川県免許(9)第16032号
所属団体：（公財）日本賃貸住宅管理協会 / （公社）神奈川県宅地建物取引業協会 / （公社）首都圏不動産公正取引協議会

取引形態
仲介