

Sha Maison

積水ハウス品質のお部屋を シャーメゾン ショップ Shop

小田急小田原線

本厚木駅 徒歩22分

モバイルで見る



1R
マンション

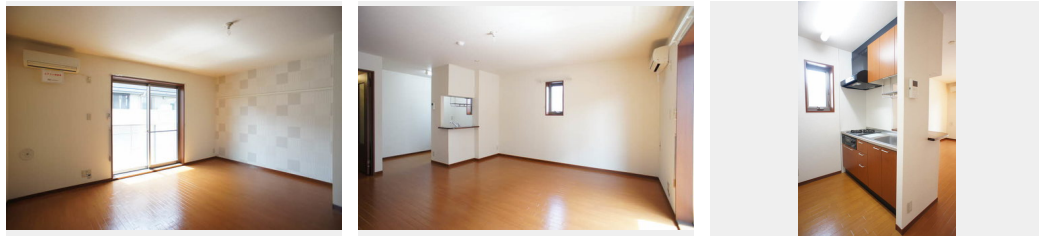
家賃 70,000 円

共益費等 4,500 円

敷金 0 ヶ月

礼金 1 ヶ月

駐車場 無料



積水ハウスの賃貸住宅 シャーメゾン

Sha Maison

この物件の
オススメ
ポイント

☆積水ハウス施工の3階建て賃貸マンション☆不在時にも受取れる宅配ボックス付！☆駐車場1台付☆駅周辺は商業施設も多く買い物に便利なエリアです☆大型ディスカウントショップまで350m☆・・・

この物件についている こだわり設備

- 宅配BOX
- TVモニター付きインターホン
- コンロ
- 給湯設備
- 追い焚き給湯
- 浴室乾燥機
- 洗髪洗面台
- エアコン
- P 無料 駐車場無料

駐車場有り/宅配BOX/ゴミ集積場(敷地内)/駐輪場/CATV(都市型)/LGBTQフレンドリー/高齢者対応可/角部屋/スライディングスクリーン/モニタ付ドアホン/玄関鍵(①キー②ロック)/給湯箇所(浴室・台所・洗面所)/給湯器(ガス)/給湯器(追焚機能付)/浴室乾燥機(暖房乾燥)/シャワー/洗濯機置場(室内)/洗髪洗面化粧台/ガスコンロ/2口コンロ/グリル付きコンロ/バス・トイレ(セパレート)/エアコン/バルコニー

物件名 コスモパレス 101号室
アクセス 小田急小田原線 本厚木駅 徒歩22分
所在地 神奈川県厚木市妻田南2丁目2-9
ランドマーク -

間取り ワンルーム/洋室13.3(帖)
専有面積/向き 40.53㎡/南
築年月/構造 2006年10月上旬/重量鉄骨・1階-3階建
入居/契約期間 2024年12月中旬/2年
駐車場 駐車場付

入居諸条件備考

シャーメゾンライフSUPPORT24(月額880円税込)にご加入いただきます。ご入居にかかる諸費用として、退去クリーニング費用(初回契約時) 56,760円(税込)鍵交換費用22,000円(税込)が必要です。/火災保険へのご加入が必要となります。*ご入居中は、借家人賠償責任保険・個人賠償責任保険が付帯された火災保険へのご加入が必要となります。積水ハウス不動産グループでは、万一の事故の際、グループが連携して迅速に対応できる「シャーメゾンライフGUARD」(*)へのご加入を推奨しております。*保険契約の取扱代理店は、積水ハウス不動産東京(株)および積水ハウス不動産パートナーズ(株)となります。/積水ハウス不動産パートナーズの保証人不要プラン『らくらくパートナー』に加入が必要です。[新規契約時]事務手数料:33,000円(税込)、[毎月]保証料:月額賃料等の2%/諸費用及び、契約に要する費用は別途打合せ/更新料:新賃料の1ヶ月分

※消費税は10%として計算しています。※掲載されている図面・写真等は、作成方法や撮影方法・時期などにより実際とは異なる場合があります。※家具や車などは、配置のイメージであり、賃貸物件に付属していません(家具家電付き等の表示があるものを除く)。

No.12042280101

ポイントがたまる
住んでいるだけでポイントが貯まり、
住替え時に家賃が最大3ヶ月分無料に!

らくらくパートナー
気分も手間もお財布も、らくらく。
保証人不要のらくらくパートナー

シャーメゾンショップ東京株式会社 厚木営業所

TEL:046-294-2111
FAX: 046-294-2122

神奈川県厚木市中町4丁目4-1 3 浅岡ビル1階
免許番号: 国土交通大臣免許(5)第6487号
所属団体: (公社)東京都宅地建物取引業協会 / (公社)首都圏不動産公正取引協議会

取引形態
仲介