

# Sha Maison

積水ハウス品質のお部屋を シャーメゾン ショップ Shop

小田急小田原線

本厚木駅 バス15分 徒歩7分

モバイルで見る



3K  
アパート

家賃 **56,000 円**

共益費等 **5,000 円**

敷金 **0 ヶ月**

礼金 **30,000 円**

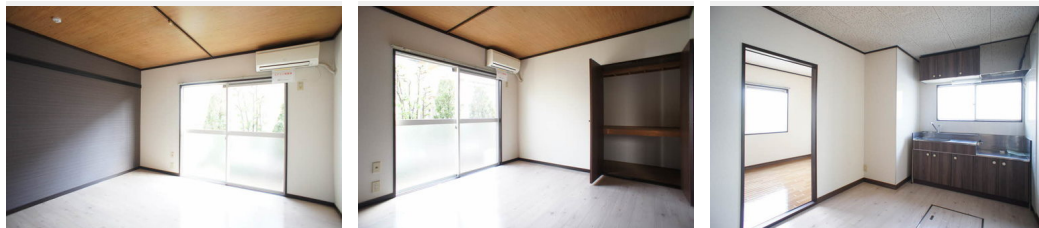
駐車場 **無料**



この物件の  
オススメ  
ポイント

全室角部屋！落ち着いた雰囲気の中でお住い頂けます／敷地内に駐車場1台付き（無料）／各部屋収納付き！／窓があって明るいキッチン♪収納充実のキッチンで水回りすっきり♪／快適生活に欠かせ・・・

この物件についている **こだわり設備**



積水ハウスの賃貸住宅 シャーメゾン

Sha Maison

駐車場有り／LGBTQフレンドリー／高齢者対応可／角部屋／給湯箇所（浴室・台所）／給湯器（ガス）／シャワー／洗濯機置場（室内）／洗面化粧台／バス・トイレ（セパレート）／エアコン

物件名 グリーンピラ片倉 A 101号室

間取り 3K／洋室5.4 洋室6.4 洋室6.1 K4.9 (帖)

アクセス 小田急小田原線 本厚木駅 バス15分、下依知入口 バス停 徒歩7分

専有面積 / 向き 50.0㎡ / 南

所在地 神奈川県厚木市下依知 2丁目33-13

築年月 / 構造 1989年5月下旬 / 軽量鉄骨・1階-2階建

入居 / 契約期間 2025年2月上旬 / 2年

ランドマーク -

駐車場 駐車場付

入居諸条件備考

シャーメゾンライフSUPPORT 24（月額880円税込）にご加入いただきます。ご入居にかかる諸費用として、退去クリーニング費用（初回契約時）60,940円（税込）鍵交換費用17,600円（税込）が必要です。／火災保険へのご加入が条件となります。※ご入居中は、借家人賠償責任保険・個人賠償責任保険が付帯された火災保険へのご加入が必要となります。積水ハウス不動産グループでは、万一の事故の際、グループが連携して迅速に対応できる「シャーメゾンライフGUARD」(\*)へのご加入を推奨しております。\*保険契約の取扱代理店は、積水ハウス不動産東京（株）および積水ハウス不動産パートナーズ（株）となります。／積水ハウス不動産パートナーズの保証人不要プラン『らくらくパートナー』に加入が必要です。【新規契約時】事務手数料：33,000円（税込）、【毎月】保証料：月額賃料等の2％／諸費用及び、契約に要する費用は別途打合せ／更新料：新賃料の1ヶ月分

No.120038800101

※消費税は10%として計算しています。※掲載されている図面・写真等は、作成方法や撮影方法・時期などにより実際とは異なる場合があります。※家具や車などは、配置のイメージであり、賃貸物件に付属していません（家具家電付き等の表示があるものを除く）。

**ポイントがたまる**  
住んでいるだけでポイントが貯まり、住替え時に家賃が最大3ヶ月分無料に!

**らくらくパートナー**  
気分も手間もお財布も、らくらく。保証人不要のらくらくパートナー

シャーメゾンショップ東京株式会社 厚木営業所

TEL:046-294-2111  
FAX: 046-294-2122

神奈川県厚木市中町4丁目4-13 浅岡ビル1階  
免許番号：国土交通大臣免許(5)第6487号  
所属団体：(公社)東京都宅地建物取引業協会 / (公社)首都圏不動産公正取引協議会

取引形態  
仲介