

Sha Maison

積水ハウス品質のお部屋を シャーメゾン ショップ Shop

小田急小田原線

秦野駅 徒歩17分

モバイルで見る



1LDK
アパート

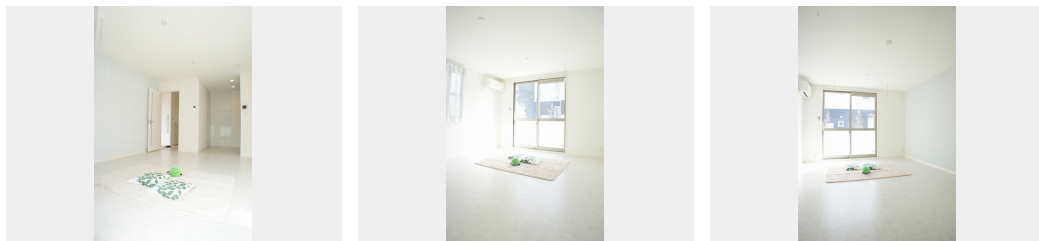
家賃 65,000 円

共益費等 6,000 円

敷金 0 ヶ月

礼金 0.5 ヶ月

駐車場 無料



積水ハウスの賃貸住宅 シャーメゾン

Sha Maison

この物件の
オススメ
ポイント

引っ越したその日からすぐに使える無料Wi-Fi設置♪高遮音床システム「シャイド55」採用で上階からの音を低減！快適Ecoライフが楽しめるオール電化賃貸住宅（エコキュート・IHクッキ・・・）

この物件についている こだわり設備

- 高遮音床システム
- 防犯ガラス
- オール電化
- しゃ熱断熱複層ガラス
- コンロ
- 給湯設備
- インターネット無料(WiFi付)
- 3口コンロ
- エコキュート
- TVモニター付きインターホン
- IHクッキングヒーター
- 追い焚き給湯

駐車場有り/高遮音床システム「SHAIDD55」/ゴミ集積場(敷地内)/高齢者対応可/駐輪場(屋根付き)/BS/LGBTQフレンドリー/角部屋/アクセントクロス/ピクチャーレール/しゃ熱断熱複層ガラス/雨戸(シャッタータイプ)/モニター付ドアホン/インターネット無料(Wi-Fi対応)/防犯ガラス(合せガラス)/玄関鍵(①キー②ロック)/給湯箇所(浴室・台所・洗面所)/エコキュート/給湯器(追焚機能付)/オール電化/シャワー/洗濯機置場(室内)/洗髪洗面化粧台/室内物干し/IHクッキングヒーター/3口コンロ/グリル付きコンロ/ラジエントヒ

物件名 ヴィヴィアンA 102号室
アクセス 小田急小田原線 秦野駅 徒歩17分
所在地 神奈川県秦野市今泉台3丁目15-1
ランドマーク -

間取り 1LDK/洋室6.6 LDK11.1(帖)
専有面積/向き 44.72㎡/南
築年月/構造 2011年10月上旬/軽量鉄骨・1階-2階建
入居/契約期間 2024年11月下旬/2年
駐車場 駐車場付

入居諸条件備考

シャーメゾンライフSUPPORT24(月額880円税込)にご加入いただきます。ご入居にかかる諸費用として、退去クリーニング費用(初回契約時)56,760円(税込)鍵交換費用22,000円(税込)が必要です。/火災保険へのご加入が条件となります。*ご入居中は、借家人賠償責任保険・個人賠償責任保険が付帯された火災保険へのご加入が必要となります。積水ハウス不動産グループでは、万一の事故の際、グループが連携して迅速に対応できる「シャーメゾンライフGUARD」(*)へのご加入を推奨しております。*保険契約の取扱代理店は、積水ハウス不動産東京(株)および積水ハウス不動産パートナーズ(株)となります。/積水ハウス不動産パートナーズの保証人不要プラン『らくらくパートナー』にご加入が必要です。[新規契約時]事務手数料:33,000円(税込)、[毎月]保証料:月額賃料等の2%/諸費用及び、契約に要する費用は別途打合せ/更新料:新賃料の1ヶ月分

※消費税は10%として計算しています。※掲載されている図面・写真等は、作成方法や撮影方法・時期などにより実際とは異なる場合があります。※家具や車などは、配置のイメージであり、賃貸物件に付属していません(家具家電付き等の表示があるものを除く)。

ポイントがたまる
住んでいるだけでポイントが貯まり、
住替え時に家賃が最大3ヶ月分無料に!

らくらくパートナー
気分も手間もお財布も、らくらく。
保証人不要のらくらくパートナー

株式会社ミニミニ神奈川 平塚店

TEL:0463-24-3232
FAX: 0463-24-2020

神奈川県平塚市宝町4-6
免許番号: 国土交通大臣免許(3)第8434号

取引形態
仲介