

# Sha Maison

積水ハウス品質のお部屋を シャーメゾン ショップ Shop

小田急小田原線

東海大学前駅 徒歩20分

モバイルで見る



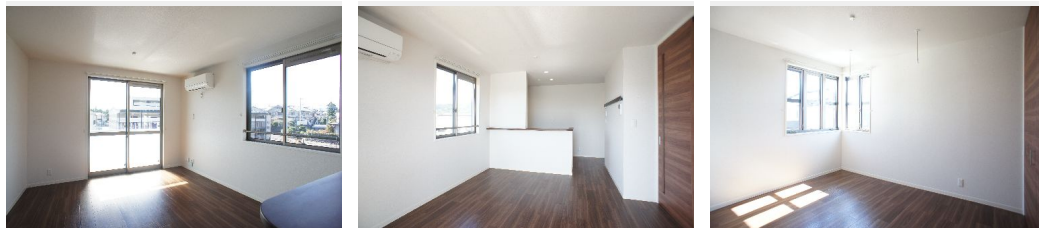
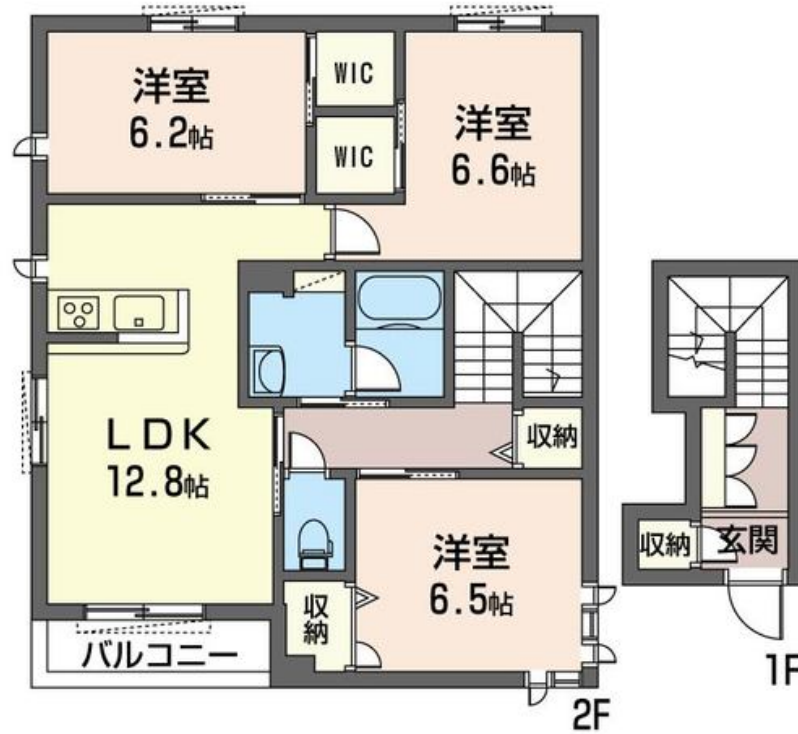
**3LDK**  
アパート

家賃 **85,000 円**

共益費等 6,000 円

敷金 0 ヶ月

礼金 1 ヶ月



積水ハウスの賃貸住宅 シャーメゾン

Sha Maison

この物件の  
**オススメ**  
ポイント

かわいいペットと生活できるペット共生賃貸住宅となっています (小型犬・猫:計2匹 / 敷金+1ヶ月) ♪Wi-Fi設備搭載でインターネット使い放題 (最大1Gbps) ♪目の行き届く敷地内...

この物件についている **こだわり設備**

- 高遮音床システム
- TVモニター付きインターホン
- コンロ
- しゃ熱断熱複層ガラス
- 防犯ガラス
- 3口コンロ
- 住宅性能評価
- ペット相談可
- 給湯設備
- インターネット無料(WiFi付)
- 対面キッチン
- エコジョーズ

駐車場有り/高遮音床システム「SHAIDD55」/住宅性能評価/ペット相談可(犬・猫可)/4K・8K対応/LGBTQフレンドリー/高齢者対応可/角部屋/しゃ熱断熱複層ガラス/雨戸(シャッタータイプ)/モニター付ドアホン/ダウンライト/照明器具(LED)/インターネット無料(Wi-Fi対応)/防犯ガラス(合せガラス)/玄関鍵(①キー②ロック)/給湯箇所(浴室・台所・洗面所)/エコジョーズ/給湯器(追焚機能付)/浴室乾燥機(暖房乾燥)/シャワー/ユニットバス1318/洗濯機置場(室内)/洗髪洗面化粧台/室内物干し/対面キッチン/ガスコンロ/3口

物件名	ブランドール 201号室
アクセス	小田急小田原線 東海大学前駅 徒歩20分
所在地	神奈川県秦野市南矢名 4 5 9 - 2
ランドマーク	-

間取り	3LDK/洋室6.6 洋室6.5 洋室6.2 LDK12.8 (帖)
専有面積 / 向き	81.25㎡ / 南
築年月 / 構造	2020年10月下旬 / 軽量鉄骨・2階-2階建
入居 / 契約期間	2025年1月中旬 / 2年
駐車場	有り / 月 5,500円 ~ 5,500円 (税込)

入居諸条件備考

シャーメゾンライフSUPPORT24 (月額880円税込)にご加入いただきます。ご入居にかかる諸費用として、退去クリーニング費用(初回契約時) 90,640円(税込) 鍵交換費用12,100円(税込)が必要となります。/火災保険へのご加入が条件となります。\*ご入居中は、借家人賠償責任保険・個人賠償責任保険が付帯された火災保険へのご加入が必要となります。積水ハウス不動産グループでは、万一の事故の際、グループが連携して迅速に対応できる「シャーメゾンライフGUARD」(\*)へのご加入を推奨しております。\*保険契約の取扱代理店は、積水ハウス不動産東京(株)および積水ハウス不動産パートナーズ(株)となります。/積水ハウス不動産パートナーズの保証人不要プラン『らくらくパートナー』にご加入が必要です。[新規契約時]事務手数料:33,000円(税込)、[毎月]保証料:月額賃料等の2%/諸費用及び、契約に要する費用は別途打合せ/駐車場の空・料金等につきましては別途お問合せ下さい。/更新料:新賃料の1ヶ月分

\*消費税は10%として計算しています。\*掲載されている図面・写真等は、作成方法や撮影方法・時期などにより実際とは異なる場合があります。\*家具や車などは、配置のイメージであり、賃貸物件に付属しておりません(家具家電付き等の表示があるものを除く)。

No.123607400201

**ポイントがたまる**  
住んでいるだけでポイントが貯まり、住替え時に家賃が最大3ヶ月分無料に!

**らくらくパートナー**  
気分も手間もお財布も、らくらく。保証人不要のらくらくパートナー

シャーメゾンショップ® 東京株式会社 厚木営業所(秦野)  
TEL:046-294-2111  
FAX: 046-294-2122

神奈川県厚木市中町4丁目4-13 浅岡ビル1階  
免許番号: 国土交通大臣免許(5)第6487号  
所属団体: (公社) 東京都宅地建物取引業協会 / (公社) 首都圏不動産公正取引協議会

取引形態  
仲介