

Sha Maison

積水ハウス品質のお部屋を シャーメゾン ショップ Shop

小田急小田原線

秦野駅 徒歩4分

1LDK
マンション

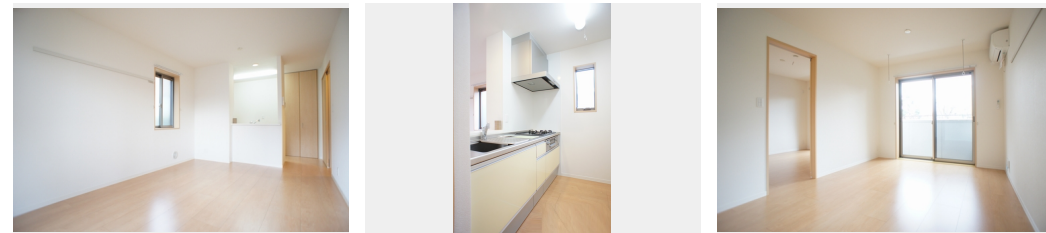
家賃 **73,000 円**

共益費等 **6,000 円**

敷金 **0 ヶ月**

礼金 **1 ヶ月**

モバイルで見る



積水ハウスの賃貸住宅 シャーメゾン

Sha Maison

この物件の
オススメ
ポイント

無料Wi-Fi設備でお引越当日からインターネット使い放題♪/敷地内に駐車場あり【有料/要空き確認】/防犯面もご安心!オートロック対応物件!誰が来たのか一目で確認!TVモニターホ...

この物件についている こだわり設備

- インターネット 無料(WiFi付)
- TVモニター付き インターホン
- オートロック
- 防犯ガラス
- 対面キッチン
- ガスコンロ
- 給湯設備
- 追い焚き給湯
- 浴室乾燥機
- 洗髪洗面台
- エアコン
- ダウンライト

ゴミ集積場(敷地内)/駐輪場(屋根無し)/オートロック/LGBTQフレンドリー/高齢者対応可/角部屋/モニター付ドアホン/ダウンライト/インターネット無料(Wi-Fi対応)/防犯ガラス(合せガラス)/玄関鍵(①キー②ロック)/給湯箇所(浴室・台所・洗面所)/給湯器/給湯器(追焚機能付)/浴室乾燥機(暖房乾燥)/シャワー/洗濯機置場(室内)/洗髪洗面化粧台/対面キッチン/ガスコンロ/バス・トイレ(セパレート)/大型玄関収納/エアコン/バルコニー

物件名 Eccharge-T 201号室
アクセス 小田急小田原線 秦野駅 徒歩4分
所在地 神奈川県秦野市本町1丁目4-25
ランドマーク -

間取り 1LDK/洋室6.4 LDK12.6(帖)
専有面積/向き 44.25㎡/南西
築年月/構造 2014年3月中旬/重量鉄骨・2階-3階建
入居/契約期間 2025年1月上旬/2年
駐車場 なし

入居諸条件備考

シャーメゾンライフSUPPORT24(月額880円税込)にご加入いただきます。ご入居にかかる諸費用として、退去クリーニング費用(初回契約時)56,760円(税込)鍵交換費用12,100円(税込)が必要です。/火災保険への加入が条件となります。*ご入居中は、借家人賠償責任保険・個人賠償責任保険が付帯された火災保険への加入が必要となります。積水ハウス不動産グループでは、万一の事故の際、グループが連携して迅速に対応できる「シャーメゾンライフGUARD」(*)への加入を推奨しております。*保険契約の取扱代理店は、積水ハウス不動産東京(株)および積水ハウス不動産パートナーズ(株)となります。/積水ハウス不動産パートナーズの保証人不要プラン『らくらくパートナー』に加入が必要です。[新規契約時]事務手数料:33,000円(税込)、[毎月]保証料:月額賃料等の2%/諸費用及び、契約に要する費用は別途打合せ/更新料:新賃料の1ヶ月分

No.120437500201

※消費税は10%として計算しています。※掲載されている図面・写真等は、作成方法や撮影方法・時期などにより実際とは異なる場合があります。※家具や車などは、配置のイメージであり、賃貸物件に付属していません(家具家電付き等の表示があるものを除く)。

ポイントがたまる
住んでいるだけでポイントが貯まり、
住替え時に家賃が最大3ヶ月分無料に!

らくらくパートナー
気分も手間もお財布も、らくらく。
保証人不要のらくらくパートナー

シャーメゾンショップ°東京株式会社 厚木営業所(秦野)

TEL:046-294-2111
FAX: 046-294-2122

神奈川県厚木市中町4丁目4-13 浅岡ビル1階
免許番号: 国土交通大臣免許(5)第6487号
所属団体: (公社)東京都宅地建物取引業協会 / (公社)首都圏不動産公正取引協議会

取引形態
仲介