

# Sha Maison

積水ハウス品質のお部屋を シャーメゾン ショップ Shop

小田急小田原線

東海大学前駅 徒歩9分

モバイルで見る



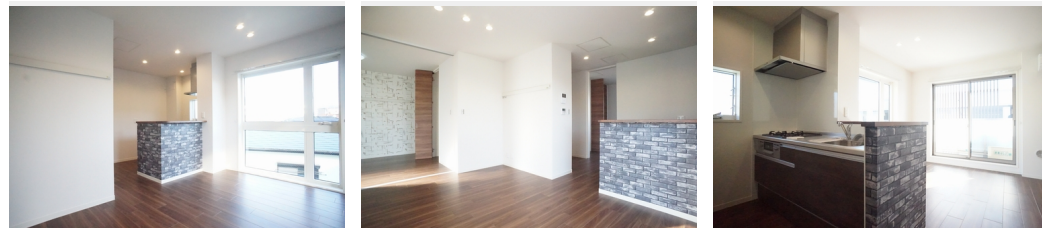
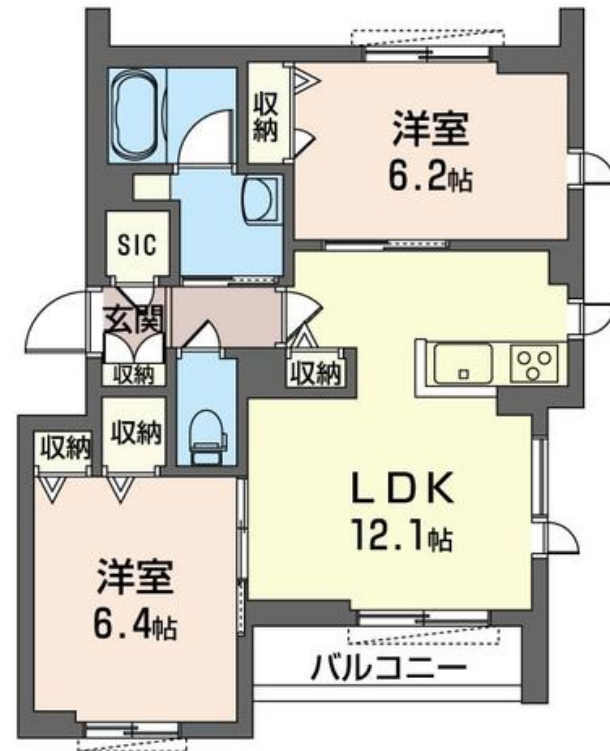
2LDK  
マンション

家賃 80,000 円

共益費等 6,500 円

敷金 0 ヶ月

礼金 1.5 ヶ月



積水ハウスの賃貸住宅 シャーメゾン

Sha Maison

この物件の  
オススメ  
ポイント

ペットと暮らせる賃貸マンション (小型犬・猫) ※条件要相談 / 安全とプライバシーに配慮したオートロック採用 / 外出用小物や背丈のある物も収納可能なシューズクローゼット / 玄関にはLED照...

## この物件についている こだわり設備

- シャーメゾン ガーデنز
- 高遮音床 システム
- 宅配BOX
- しゃ熱断熱 複層ガラス
- 住宅性能評価
- 耐震 等級3
- 断熱等性能 等級4
- TVモニター付き インターホン
- オートロック
- 防犯ガラス
- ペット相談可
- 対面 キッチン

駐車場有り / 高遮音床システム「SHAIDD55」 / 住宅性能評価 / 耐震等級3 / 断熱等性能等級4 / 宅配BOX / 高齢者対応可 / ペット相談可 (犬・猫可) / 駐輪場 (屋根付き) / オートロック / BS / シャーメゾンガーデنز / LGBTQフレンドリー / 角部屋 / アクセントクロス / しゃ熱断熱複層ガラス / 雨戸 (シャッタータイプ) / モニタ付ドアホン / ダウンライト / 照明器具 (LED) / 防犯ガラス (合せガラス) / 玄関鍵 (①キー②ロック) / 給湯箇所 (浴室・台所・洗面所) / エコジョーズ / 給湯器 (追焚機能付) / 浴室乾燥機 (暖房乾燥) / シャワー / ユニットバス1318 / 洗濯機置場

物件名 セレーネ 301号室  
アクセス 小田急小田原線 東海大学前駅 徒歩9分  
所在地 神奈川県秦野市南矢名 2 2 1 5 - 1 1  
ランドマーク -

間取り 2LDK / 洋室6.4 洋室6.2 LDK12.1 (帖)  
専有面積 / 向き 54.5㎡ / 南東  
築年月 / 構造 2020年1月上旬 / 重量鉄骨・3階-3階建  
入居 / 契約期間 2024年12月中旬 / 2年  
駐車場 有り / 月 6,600円 ~ 6,600円 (税込)

入居諸条件備考

シャーメゾンライフSUPPORT24 (月額880円税込) にご加入いただきます。ご入居にかかる諸費用として、退去クリーニング費用 (初回契約時) 65,230円 (税込) 鍵交換費用28,600円 (税込) が必要です。 / 火災保険への加入が条件となります。 ※ご入居中は、借家人賠償責任保険・個人賠償責任保険が付帯された火災保険への加入が必要となります。積水ハウス不動産グループでは、万一の事故の際、グループが連携して迅速に対応できる「シャーメゾンライフGUARD」(\*) への加入を推奨しております。 \*保険契約の取扱代理店は、積水ハウス不動産東京 (株) および積水ハウス不動産パートナーズ (株) となります。 / 積水ハウス不動産パートナーズの保証人不要プラン『らくらくパートナー』 に加入が必要です。 [新規契約時] 事務手数料: 33,000円 (税込)、 [毎月] 保証料: 月額賃料等の2% / 諸費用及び、契約に要する費用は別途打合せ / 駐車場の空・料金等につきましては別途お問合せ下さい。 / 更新料: 新賃料の1ヶ月分

※消費税は10%として計算しています。 ※掲載されている図面・写真等は、作成方法や撮影方法・時期などにより実際とは異なる場合があります。 ※家具や車などは、配置のイメージであり、賃貸物件に付属していません (家具家電付き等の表示があるものを除く)。

ポイントがたまる  
住んでいるだけでポイントが貯まり、  
住替え時に家賃が最大3ヶ月分無料に!

らくらくパートナー  
気分も手間もお財布も、らくらく。  
保証人不要のらくらくパートナー

シャーメゾンショップ 東京株式会社 厚木営業所(秦野)

TEL:046-294-2111  
FAX: 046-294-2122

神奈川県厚木市中町4丁目4-13 浅岡ビル1階  
免許番号: 国土交通大臣免許(5)第6487号  
所属団体: (公社) 東京都宅地建物取引業協会 / (公社) 首都圏不動産公正取引協議会

取引形態  
仲介