

# Sha Maison

積水ハウス品質のお部屋を シャーメゾン ショップ Shop

J R 東海道本線

辻堂駅 徒歩14分

モバイルで見る



3K  
アパート

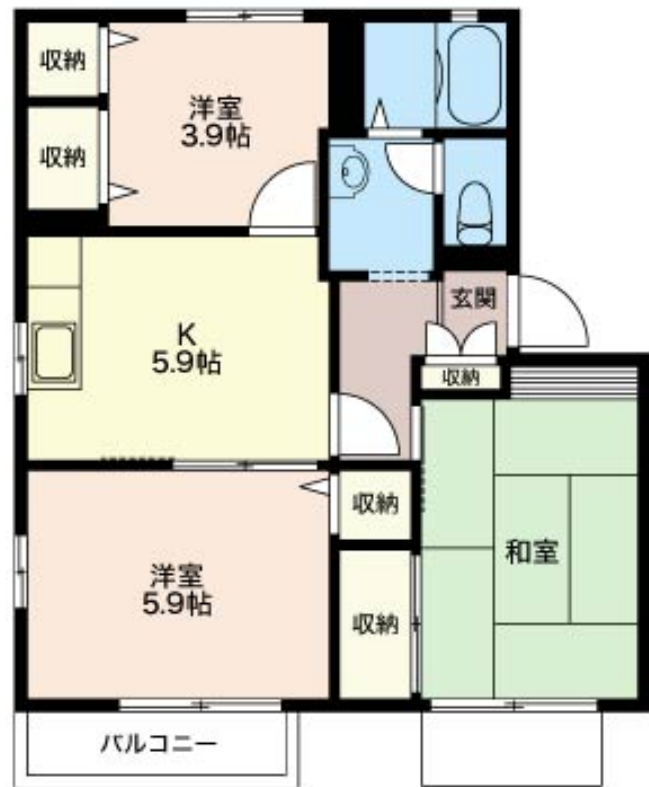
家賃 82,000 円

共益費等 5,000 円

敷金 1 ヶ月

礼金 1 ヶ月

駐車場 無料



積水ハウスの賃貸住宅 シャーメゾン

Sha Maison

この物件の  
オススメ  
ポイント

東海道本線『辻堂駅』徒歩14分、スーパーマーケット（エスパティオ小和田店）徒歩2分、（サンクス茅ヶ崎小和田店）まで徒歩3分、マクドナルド1号線辻堂店徒歩4分、幼稚園（茅ヶ崎松若幼稚・・・）

この物件についている こだわり設備



給湯設備



追い焚き給湯



エアコン



和室 モダン畳



無料 駐車場無料

駐車場有り/ゴミ集積場(敷地内)/駐輪場(屋根付き)/LGBTQフレンドリー/高齢者対応可/インターホン/モダン畳/給湯箇所(浴室・台所・洗面所)/給湯器/給湯器(追焚機能付)/シャワー/洗濯機置場(室内)/バス・トイレ(セパレート)/エアコン/バルコニー

物件名 ベルプラザ式番館 203号室  
アクセス J R 東海道本線 辻堂駅 徒歩14分  
所在地 神奈川県茅ヶ崎市小和田2丁目14-22  
ランドマーク -

間取り 3K/洋室5.9 洋室3.8 和室6.1 K5.9 (帖)  
専有面積 / 向き 50.0㎡/南東  
築年月 / 構造 1997年5月中旬/軽量鉄骨・2階-2階建  
入居 / 契約期間 2024年12月上旬/2年  
駐車場 駐車場付

入居諸条件備考

シャーメゾンライフSUPPORT24(月額880円税込)にご加入いただきます。ご入居にかかる諸費用として、退室時ハウスクリーニング費用60,940円(税込)鍵交換費用17,600円(税込)が必要です。/火災保険へのご加入が条件となります。\*ご入居中は、借家人賠償責任保険・個人賠償責任保険が付帯された火災保険へのご加入が必要となります。積水ハウス不動産グループでは、万一の事故の際、グループが連携して迅速に対応できる「シャーメゾンライフGUARD」(\*)へのご加入を推奨しております。\*保険契約の取扱代理店は、積水ハウス不動産東京(株)および積水ハウス不動産パートナーズ(株)となります。/積水ハウス不動産パートナーズの保証人不要プラン『らくらくパートナー』にご加入が必要です。【新規契約時】事務手数料:33,000円(税込)、【毎月】保証料:月額賃料等の2%/諸費用及び、契約に要する費用は別途打合せ/更新料:新賃料の1ヶ月分

※消費税は10%として計算しています。※掲載されている図面・写真等は、作成方法や撮影方法・時期などにより実際とは異なる場合があります。※家具や車などは、配置のイメージであり、賃貸物件に付属していません(家具家電付き等の表示があるものを除く)。

ポイントがたまる  
住んでいるだけでポイントが貯まり、  
住替え時に家賃が最大3ヶ月分無料に!

らくらくパートナー  
気分も手間もお財布も、らくらく。  
保証人不要のらくらくパートナー

株式会社ミニミニ神奈川 茅ヶ崎店

TEL:0467-83-3232  
FAX: 0467-83-3235

神奈川県茅ヶ崎市新栄町7番5号CHIGASAKI Biz-Naz 4  
免許番号: 国土交通大臣免許(3)第8434号

取引形態  
仲介