

Sha Maison

積水ハウス品質のお部屋を シャーメゾン ショップ Shop

J R 東海道本線

茅ヶ崎駅 徒歩14分

モバイルで見る



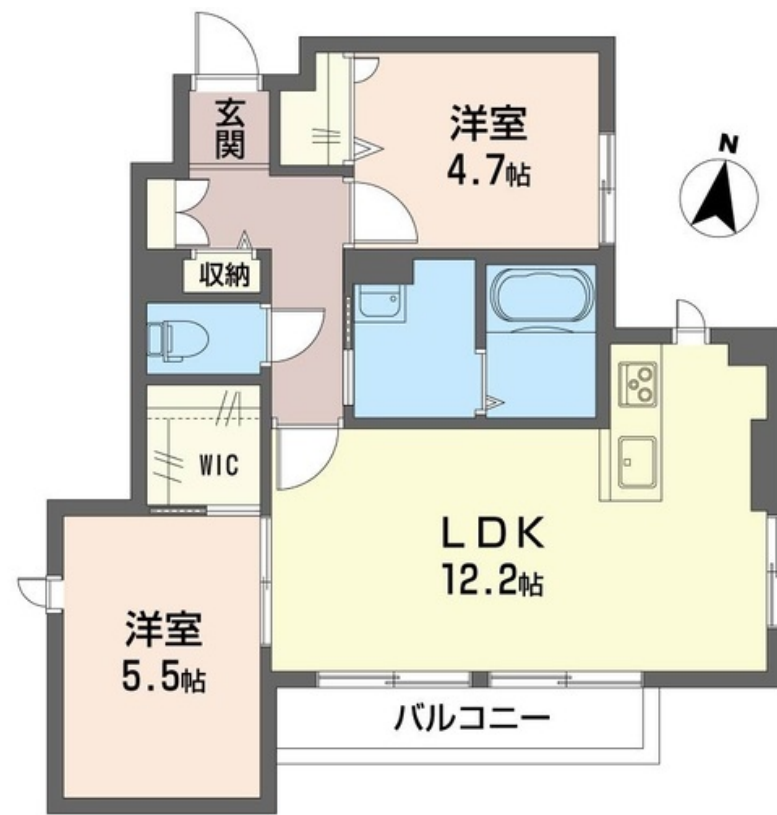
2LDK アパート

家賃 145,000 円

共益費等 5,000 円

敷金 1 ヶ月

礼金 2 ヶ月



この物件の
オススメ
ポイント

シャーメゾン Z E H / 夏は涼しく冬は暖かい家で、光熱費を節約。停電時には非常用電源が使えます。都市ガス物件！ペット飼育可能物件（小型犬・猫計2匹まで）※敷金プラス1ヶ月要。

この物件についている こだわり設備

- 高遮音床システム
- 住宅性能評価
- TVモニター付きインターホン
- ペット相談可
- 対面キッチン
- コンロ
- 3口コンロ
- IHクッキングヒーター
- 給湯設備
- エコジョーズ
- 追い焚き給湯
- 浴室乾燥機

高遮音床システム「SHAIDD55」/住宅性能評価/ゴミ集積場（敷地内）/ペット相談可（犬・猫可）/駐輪場（屋根無し）/BS/LGBTQフレンドリー/角部屋/フローリング/雨戸（シャッタータイプ）/モニター付ドアホン/ダウンライト/玄関鍵（①キー②ロック）/給湯箇所（浴室・台所・洗面所）/エコジョーズ/給湯器（追い焚き機能付）/浴室乾燥機（暖房乾燥）/シャワー/ユニットバス1318/洗濯機置場（室内）/洗髪洗面化粧台/対面キッチン/IHクッキングヒーター/3口コンロ/トイレ（洗浄機能付便座）/バス・トイレ（セパレート）/ウォークインクローゼット/大型玄

物件名	ボヌール 101号室	間取り	2LDK/洋室5.5 洋室4.7 LDK12.2 (帖)
アクセス	J R 東海道本線 茅ヶ崎駅 徒歩14分	専有面積 / 向き	54.6㎡ / 南
所在地	神奈川県茅ヶ崎市東海岸北4丁目7485番	築年月 / 構造	2024年11月下旬 / 軽量鉄骨・1階-2階建
ランドマーク	-	入居 / 契約期間	2024年11月下旬 / 2年
		駐車場	なし

入居諸条件備考

シャーメゾンライフSUPPORT24（月額880円税込）にご加入いただけます。ご入居にかかる諸費用として、退室時ハウスクリーニング費用65,230円（税込）が必要です。/火災保険へのご加入が条件となります。※ご入居中は、借家人賠償責任保険・個人賠償責任保険が付帯された火災保険へのご加入が必要となります。積水ハウス不動産グループでは、万一の事故の際、グループが連携して迅速に対応できる「シャーメゾンライフGUARD」(*)へのご加入を推奨しております。*保険契約の取扱代理店は、積水ハウス不動産東京（株）および積水ハウス不動産パートナーズ（株）となります。/積水ハウス不動産パートナーズの保証人不要プラン『らくらくパートナー』に加入が必要です。【新規契約時】事務手数料：33,000円（税込）、【毎月】保証料：月額賃料等の2%/諸費用及び、契約に要する費用は別途打合せ/更新料：新賃料の1ヶ月分

※消費税は10%として計算しています。※掲載されている図面・写真等は、作成方法や撮影方法・時期などにより実際とは異なる場合があります。※家具や車などは、配置のイメージであり、賃貸物件に付属していません（家具家電付き等の表示があるものを除く）。

ポイントがたまる
住んでいるだけでポイントが貯まり、住替え時に家賃が最大3ヶ月分無料に!

らくらくパートナー
気分も手間もお財布も、らくらく。保証人不要のらくらくパートナー

稲岡ハウジング株式会社
TEL:0467-88-2424
FAX: 0467-86-6800

神奈川県茅ヶ崎市幸町23-3
免許番号：神奈川県免許(12)第10313号
所属団体：(公社)神奈川県宅地建物取引業協会 / (公社)首都圏不動産公正取引協議会

取引形態
仲介