

# Sha Maison

積水ハウス品質のお部屋を シャーメゾン ショップ Shop

J R 東海道本線

茅ヶ崎駅 バス15分 徒歩7分

モバイルで見る



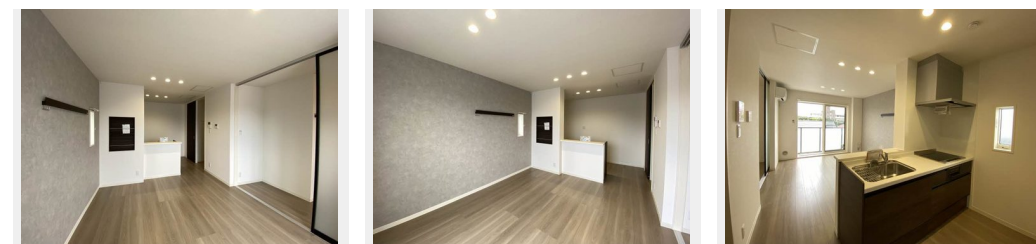
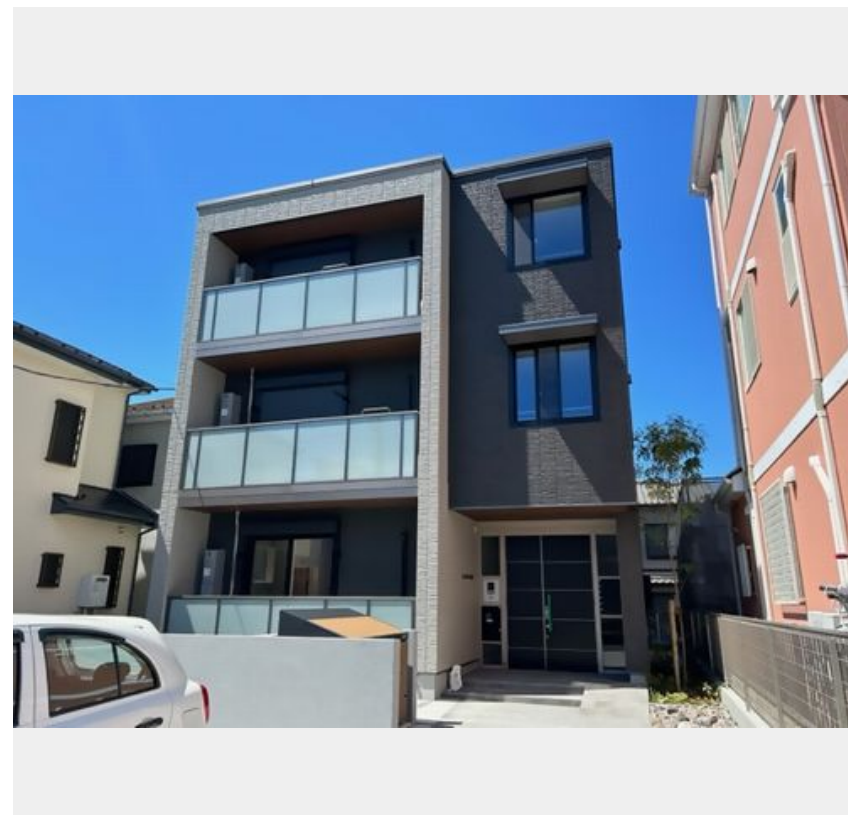
1LDK  
マンション

家賃 97,000 円

共益費等 7,000 円

敷金 0 ヶ月

礼金 1 ヶ月



積水ハウスの賃貸住宅 シャーメゾン

Sha Maison

この物件の  
オススメ  
ポイント

◇ペット飼育可（室内小型犬・猫 計2匹/敷金1ヵ月必要）◇リビングにエアコン1台付き◇敷地内駐車場有り◇高い耐震性を備えた鉄骨構造の安心と安定した品質管理の工場生産体制・信頼の積水・・・

## この物件についている こだわり設備

- 高遮音床システム
- インターネット無料(WiFi付)
- ペット相談可
- 宅配BOX
- TVモニター付きインターホン
- 対面キッチン
- 住宅性能評価
- オートロック
- コンロ
- 耐震等級3
- 防犯ガラス
- 3口コンロ

高遮音床システム「SHAIDD55」/住宅性能評価/耐震等級3/宅配BOX/高齢者対応可/ペット相談可(犬・猫可)/駐輪場(屋根無し)/オートロック/BS/4K・8K対応/LGBTQフレンドリー/角部屋/アクセントクロス/スライディングスクリーン/フローリング/雨戸(シャッタータイプ)/モニター付ドアホン/全身ミラー/ダウンライト/インターネット無料(Wi-Fi対応)/防犯ガラス(合せガラス)/玄関鍵(①キー②ロック)/給湯箇所(浴室・台所・洗面所)/エコジョーズ/給湯器(追焚機能付)/浴室乾燥機(暖房乾燥)/シャワー/ユニットバス1318/洗

物件名 シャーメゾン茅ヶ崎海岸 302号室

間取り 1LDK/洋室7.4 LDK11.3(帖)

アクセス J R 東海道本線 茅ヶ崎駅 バス15分、浜見平団地 バス停 徒歩7分

専有面積 / 向き 45.0㎡ / 南

所在地 神奈川県茅ヶ崎市柳島 1 8 4 8

築年月 / 構造 2023年8月下旬 / 重量鉄骨・3階-3階建

入居 / 契約期間 2024年11月下旬 / 2年

ランドマーク -

駐車場 なし

入居諸条件備考

シャーメゾンライフSUPPORT24(月額880円税込)にご加入いただきます。ご入居にかかる諸費用として、退去クリーニング費用(初回契約時) 56,760円(税込)鍵交換費用22,000円(税込)が必要です。/火災保険へのご加入が条件となります。\*ご入居中は、借家人賠償責任保険・個人賠償責任保険が付帯された火災保険へのご加入が必要となります。積水ハウス不動産グループでは、万一の事故の際、グループが連携して迅速に対応できる「シャーメゾンライフGUARD」(\*)へのご加入を推奨しております。\*保険契約の取扱代理店は、積水ハウス不動産東京(株)および積水ハウス不動産パートナーズ(株)となります。/積水ハウス不動産パートナーズの保証人不要プラン『らくらくパートナー』にご加入が必要です。[新規契約時]事務手数料:33,000円(税込)、[毎月]保証料:月額賃料等の2%/諸費用及び、契約に要する費用は別途打合せ/更新料:新賃料の1ヶ月分

※消費税は10%として計算しています。※掲載されている図面・写真等は、作成方法や撮影方法・時期などにより実際とは異なる場合があります。※家具や車などは、配置のイメージであり、賃貸物件に付属していません(家具家電付き等の表示があるものを除く)。

**ポイントがたまる**  
住んでいるだけでポイントが貯まり、住替え時に家賃が最大3ヶ月分無料に!

**らくらくパートナー**  
気分も手間もお財布も、らくらく。保証人不要のらくらくパートナー

稲岡ハウジング株式会社  
TEL:0467-88-2424  
FAX: 0467-86-6800

神奈川県茅ヶ崎市幸町 2 3 - 3  
免許番号: 神奈川県免許(12)第10313号  
所属団体: (公社)神奈川県宅地建物取引業協会 / (公社)首都圏不動産公正取引協議会

取引形態  
仲介