

# Sha Maison

積水ハウス品質のお部屋を シャーメゾン ショップ Shop

J R 東海道本線

茅ヶ崎駅 徒歩13分

モバイルで見る



**2LDK**  
マンション

家賃 **146,000 円**

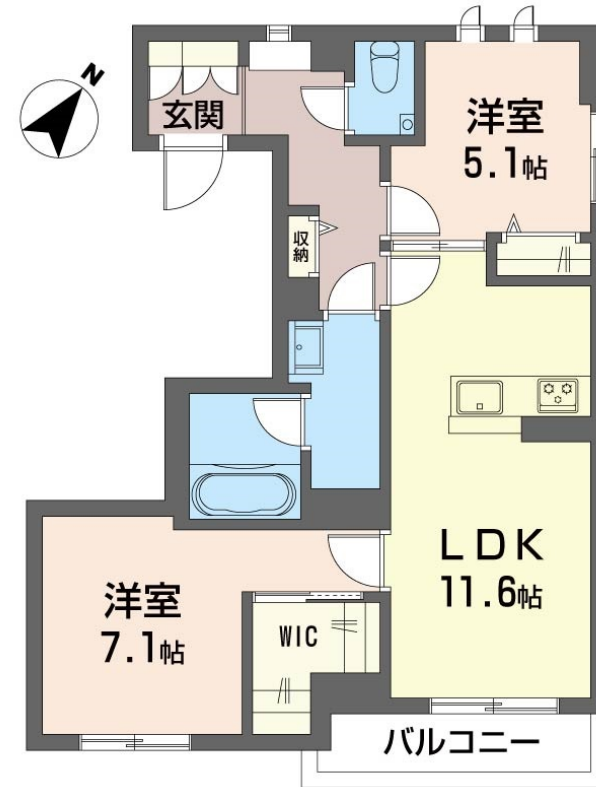
共益費等 8,500 円

敷金 0 ヶ月

礼金 2 ヶ月



※イメージパースのため実際とは異なります。



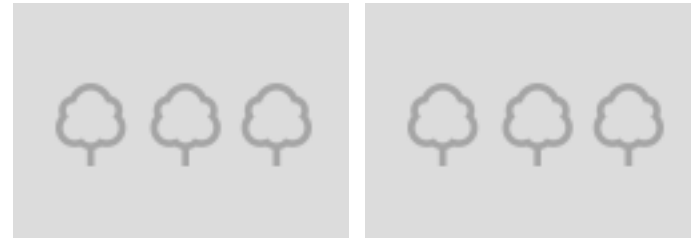
この物件の  
オススメ  
ポイント

住むならやっぱりシャーメゾンの新築！／東海道本線茅ヶ崎駅まで徒歩12分です。／安定した品質管理の工場生産体制で高い耐震性を備えた鉄骨構造。／オートロック内のパブリックスペースは屋内・・・

この物件についている **こだわり設備**

- 屋内共用廊下タイプ
- シャーメゾン ガーデنز
- 高遮音床システム
- 宅配BOX
- ワークスペース
- 住宅性能評価
- インターネット無料(WiFi付)
- IOT対応
- TVモニター付きインターホン
- オートロック
- エレベーター
- ペット相談可

駐車場有り／高遮音床システム「SHAIDD55」／住宅性能評価／ホテルライク／エレベーター／宅配BOX／ゴミ集積場(敷地内)／高齢者対応可／ペット相談可(犬・猫可)／駐輪場(屋根付き)／オートロック／4K・8K対応／BS／シャーメゾンガーデنز／LGBTQフレンドリー／ワークスペース／角部屋／スライディングスクリーン／フローリング／雨戸(シャッタータイプ)／モニター付ドアホン／全身ミラー／インターネット無料(Wi-Fi対応)／IOT対応／給湯箇所(浴室・台所・洗面所)／エコジョーズ／給湯器(追焚機能付)／浴室乾燥機(暖房乾燥)／シャワー／ユニット



積水ハウスの賃貸住宅 シャーメゾン  
**Sha Maison**

物件名	シャーメゾン・アルファ 102号室	間取り	2LDK／洋室7.1 洋室5.1 LDK11.6 (帖)
アクセス	J R 東海道本線 茅ヶ崎駅 徒歩13分	専有面積 / 向き	54.87㎡ / 南東
所在地	神奈川県茅ヶ崎市十間坂3丁目3517番2、3382番13	築年月 / 構造	2025年6月下旬 / 重量鉄骨・1階-3階建
ランドマーク	-	入居 / 契約期間	2025年6月下旬 / 2年
		駐車場	有り / 月 14,300円 ~ 14,300円 (税込)

入居諸条件備考

シャーメゾンライフSUPPORT24 (月額1,320円税込)にご加入いただけます。ご入居にかかる諸費用として、退去クリーニング費用(初回契約時) 65,230円(税込)スマートロック設定費用16,500円(税込)が必要です。／火災保険へのご加入が条件となります。※ご入居中は、借家人賠償責任保険・個人賠償責任保険が付帯された火災保険へのご加入が必要となります。積水ハウス不動産グループでは、万一の事故の際、グループが連携して迅速に対応できる「シャーメゾンライフGUARD」(\*)へのご加入を推奨しております。  
\*保険契約の取扱代理店は、積水ハウス不動産東京(株)および積水ハウス不動産パートナーズ(株)となります。／積水ハウス不動産パートナーズの保証人不要プラン『らくらくパートナー』に加入が必要です。【新規契約時】事務手数料: 33,000円(税込)、【毎月】保証料: 月額賃料等の2% / 諸費用及びその他契約費用は別途打合せ / 駐車場の空・料金等につきましては別途お問合せ下さい。／更新料: 新賃料の1ヶ月分

No.123816500102

※消費税は10%として計算しています。※掲載されている図面・写真等は、作成方法や撮影方法・時期などにより実際とは異なる場合があります。※家具や車などは、配置のイメージであり、賃貸物件に付属していません(家具家電付き等の表示があるものを除く)。

**ポイントがたまる**  
住んでいるだけでポイントが貯まり、住替え時に家賃が最大3ヶ月分無料に!

**らくらくパートナー**  
気分も手間もお財布も、らくらく。保証人不要のらくらくパートナー

**株式会社ミニミニ神奈川 茅ヶ崎店**  
TEL:0467-83-3232  
FAX: 0467-83-3235  
神奈川県茅ヶ崎市新栄町8-2今井ビルB1階  
免許番号: 国土交通大臣免許(3)第8434号

取引形態  
仲介