

Sha Maison

積水ハウス品質のお部屋を シャーメゾン ショップ Shop

J R 東海道本線

茅ヶ崎駅 徒歩14分

モバイルで見る



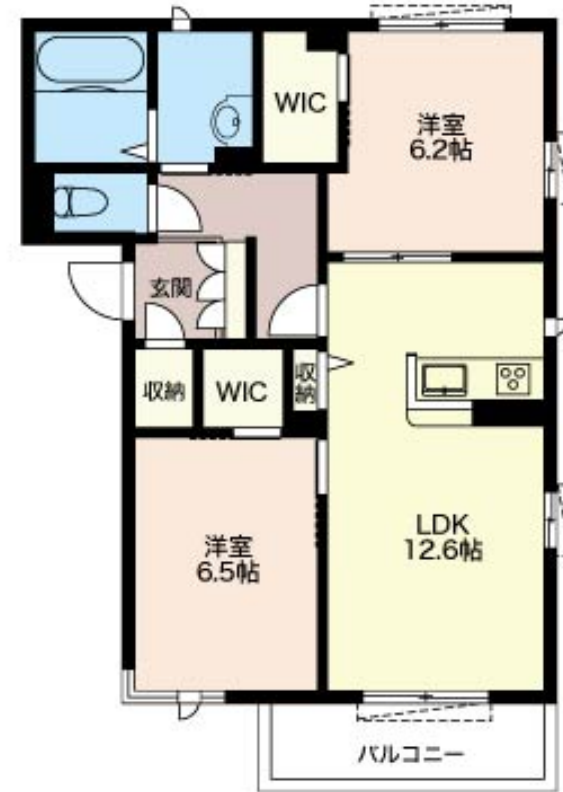
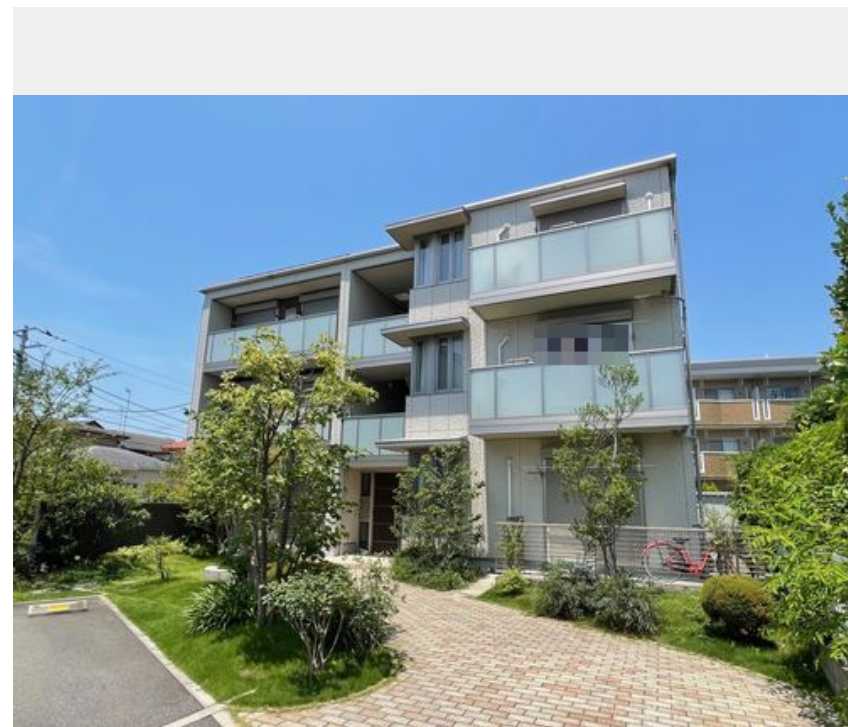
2LDK マンション

家賃 113,000 円

共益費等 6,500 円

敷金 0 ヶ月

礼金 2 ヶ月



積水ハウスの賃貸住宅 シャーメゾン

Sha Maison

この物件の
オススメ
ポイント

★無料インターネットWi-Fi付き★防犯カメラ設置済み
／敷地内有料駐車場有り（空き確認必要です）／夏・冬を快適
に過ごせるエアコン1台付き／洗髪洗面化粧台／都市ガス採用
／洗浄機能付き・・・

この物件についている こだわり設備

- シャーメゾン ガーデنز
- 高遮音床 システム
- 耐震 等級3
- インターネット 無料(WiFi付)
- TVモニター付き インターホン
- オートロック
- ペット相談可
- 対面 キッチン
- コンロ
- 給湯設備
- 浴室乾燥機
- 温水洗浄便座

駐車場有り／高遮音床システム「SHAIDD55」／耐震等級3／ゴミ集積場（敷地内）／高齢者対応可／ペット相談可（室内小型犬）／駐輪場（屋根付き）／オートロック／CATV（都市型）／インターネット無料／シャーメゾンガーデنز／LGBTQフレンドリー／角部屋／複層ガラス／雨戸（シャッタータイプ）／モニター付ドアホン／インターネット無料（Wi-Fi対応）／玄関鍵（①キー②ロック）／給湯箇所（浴室・台所・洗面所）／給湯器（ガス）／浴室乾燥機（暖房乾燥）／シャワー／洗濯機置場（室内）／洗面化粧台／対面キッチン／ガスコンロ／トイレ（洗浄機能付便座）／バス・

物件名 クレスティーク I 202号室
アクセス J R 東海道本線 茅ヶ崎駅 徒歩14分
所在地 神奈川県茅ヶ崎市十間坂2丁目7-22
ランドマーク -

間取り 2LDK／洋室6.5 洋室6.2 LDK12.6 (帖)
専有面積 / 向き 61.5㎡ / 南東
築年月 / 構造 2016年10月下旬 / 重量鉄骨・2階-3階建
入居 / 契約期間 2024年12月中旬 / 2年
駐車場 有り / 月 11,000円 ~ 11,000円 (税込)

入居諸条件備考

シャーメゾンライフSUPPORT24（月額880円税込）にご加入いただきます。ご入居にかかる諸費用として、退去クリーニング費用（初回契約時）73,700円（税込）鍵交換費用12,100円（税込）が必要です。／火災保険へのご加入が条件となります。※ご入居中は、借家人賠償責任保険・個人賠償責任保険が付帯された火災保険へのご加入が必要となります。積水ハウス不動産グループでは、万一の事故の際、グループが連携して迅速に対応できる「シャーメゾンライフGUARD」(*)へのご加入を推奨しております。*保険契約の取扱代理店は、積水ハウス不動産東京(株)および積水ハウス不動産パートナーズ(株)となります。／積水ハウス不動産パートナーズの保証人不要プラン『らくらくパートナー』に加入が必要です。【新規契約時】事務手数料：33,000円（税込）、【毎月】保証料：月額賃料等の2％／諸費用及び、契約に要する費用は別途打合せ／駐車場の空・料金等につきましては別途お問合せ下さい。／更新料：新賃料の1ヶ月分

※消費税は10%として計算しています。※掲載されている図面・写真等は、作成方法や撮影方法・時期などにより実際とは異なる場合があります。※家具や車などは、配置のイメージであり、賃貸物件に付属していません（家具家電付き等の表示があるものを除く）。

ポイントがたまる
住んでいるだけでポイントが貯まり、住替え時に家賃が最大3ヶ月分無料に!

らくらくパートナー
気分も手間もお財布も、らくらく。保証人不要のらくらくパートナー

稲岡ハウジング株式会社
TEL:0467-88-2424
FAX: 0467-86-6800

神奈川県茅ヶ崎市幸町23-3
免許番号：神奈川県免許(12)第10313号
所属団体：(公社)神奈川県宅地建物取引業協会 / (公社)首都圏不動産公正取引協議会

取引形態
仲介