

Sha Maison

積水ハウス品質のお部屋を シャーメゾン ショップ Shop

J R 東海道本線

茅ヶ崎駅 徒歩14分

モバイルで見る



3K
アパート

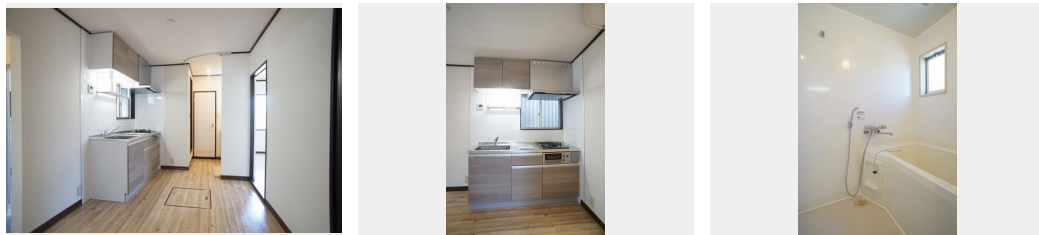
家賃 78,000 円

共益費等 6,000 円

敷金 0 ヶ月

礼金 1 ヶ月

駐車場 無料



積水ハウスの賃貸住宅 シャーメゾン

Sha Maison

この物件の
オススメ
ポイント

積水ハウス施工の軽量鉄骨造2階建て賃貸住宅「シャーメゾン」。「島忠ホームセンター茅ヶ崎店」360m。「ミニストップ茅ヶ崎本村店」340m。駐車場1台付き（無料）。

この物件についている こだわり設備



TVモニター付き
インターホン



コンロ



給湯設備



エアコン



無料
駐車場無料

駐車場有り / CATV (都市型) / LGBTQフレンドリー / 高齢者対応可 / モニタ付ドアホン / 給湯器 / シャワー / 洗濯機置場 (室内) / 洗面化粧台 / 2口コンロ / バス・トイレ (セパレート) / エアコン / バルコニー

物件名 サンヒルズ湘南 101号室
アクセス J R 東海道本線 茅ヶ崎駅 徒歩14分
J R 相模線 北茅ヶ崎駅 徒歩8分
所在地 神奈川県茅ヶ崎市本村4丁目10-21
ランドマーク -

間取り 3K / 洋室5.4 洋室5.4 洋室5.4 K5.8 (帖)
専有面積 / 向き 46.0㎡ / 南
築年月 / 構造 1990年4月中旬 / 軽量鉄骨・1階-2階建
入居 / 契約期間 2024年11月下旬 / 2年
駐車場 駐車場付

入居諸条件備考

シャーメゾンライフSUPPORT24 (月額880円税込) にご加入いただきます。ご入居にかかる諸費用として、退去クリーニング費用 (初回契約時) 60,940円 (税込) 鍵交換費用19,800円 (税込) が必要です。/ 火災保険へのご加入が条件となります。*ご入居中は、借家人賠償責任保険・個人賠償責任保険が付帯された火災保険へのご加入が必要となります。積水ハウス不動産グループでは、万一の事故の際、グループが連携して迅速に対応できる「シャーメゾンライフGUARD」(*) へのご加入を推奨しております。*保険契約の取扱代理店は、積水ハウス不動産東京 (株) および積水ハウス不動産パートナーズ (株) となります。/ 積水ハウス不動産パートナーズの保証人不要プラン『らくらくパートナー』に加入が必要です。【新規契約時】事務手数料: 33,000円 (税込)、【毎月】保証料: 月額賃料等の2% / 諸費用及び、契約に要する費用は別途打合せ / 更新料: 新賃料の1ヶ月分

※消費税は10%として計算しています。※掲載されている図面・写真等は、作成方法や撮影方法・時期などにより実際とは異なる場合があります。※家具や車などは、配置のイメージであり、賃貸物件に付属していません (家具家電付き等の表示があるものを除く)。

ポイントがたまる
住んでいるだけでポイントが貯まり、
住替え時に家賃が最大3ヶ月分無料に!

らくらくパートナー
気分も手間もお財布も、らくらく。
保証人不要のらくらくパートナー

株式会社太平商事
TEL:0467-82-2063
FAX: 0467-87-6070

神奈川県茅ヶ崎市新栄町12-12 茅ヶ崎トラストビル1F
免許番号: 神奈川県免許(14)第6566号
所属団体: (公財) 日本賃貸住宅管理協会 / (公社) 神奈川県宅地建物取引
業協会 / (公社) 首都圏不動産公正取引協議会

取引形態
仲介