

# Sha Maison

積水ハウス品質のお部屋を シャーメゾン ショップ Shop

J R 東海道本線

鴨宮駅 徒歩17分

モバイルで見る



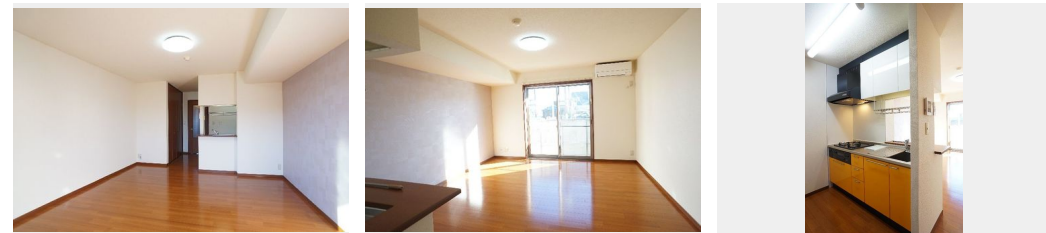
1R  
マンション

家賃 55,000 円

共益費等 5,500 円

敷金 0 ヶ月

礼金 0.5 ヶ月



積水ハウスの賃貸住宅 シャーメゾン

Sha Maison

この物件の  
オススメ  
ポイント

W I - F I 設備搭載でお引越ししたその日からインターネット  
使い放題♪ / 荷物受け取りに便利な宅配 B O X 設置♪ / 安心の  
敷地内駐車場有り♪ (有料 / 要空確認) / お料理はかどる 3 口  
ガスコンロ付...

## この物件についている こだわり設備

- 宅配BOX
- 対面キッチン
- 浴室乾燥機
- しゃ熱断熱  
複層ガラス
- コンロ
- 洗髪洗面台
- インターネット  
無料(WiFi付)
- 3口コンロ
- 室内物干
- TVモニター付き  
インターホン
- 給湯設備
- エアコン

駐車場有り / 宅配 B O X / ゴミ集積場 (敷地内) / 高齢者対応可 / 駐輪場 (屋根付き)  
) / B S / C A T V (都市型) / L G B T Q フレンドリー / アクセントクロス / フローリング / しゃ熱  
断熱複層ガラス / 雨戸 (シャッタータイプ) / モニタ付ドアホン / インターネット無料 (W i - F i 対  
応) / 玄関鍵 (①キー②ロック) / 給湯箇所 (浴室・台所・洗面所) / 給湯器 (ガス) / 浴室乾燥機  
(暖房乾燥) / シャワー / 洗濯機置場 (室内) / 洗髪洗面化粧台 / 室内物干し / 対面キッチン / ガスコ  
ンロ / 3 口コンロ / グリル付きコンロ / トイレ (暖房機能付便座) / バス・トイレ (セパレート) / エ

物件名 シャーメゾン前川 103号室  
アクセス J R 東海道本線 鴨宮駅 徒歩17分  
所在地 神奈川県小田原市前川 1 7 8 - 3  
ランドマーク -

間取り ワンルーム / 洋室14.1 (帖)  
専有面積 / 向き 36.0㎡ / 南  
築年月 / 構造 2004年8月下旬 / 重量鉄骨・1階-3階建  
入居 / 契約期間 2024年11月下旬 / 2年  
駐車場 有り / 月 3,300円 ~ 5,500円 (税込)

入居  
諸条件  
備考

シャーメゾンライフSUPPORT24 (月額880円税込) にご加入いただきます。ご入居にかかる諸費用として、退去クリーニング費用 (初回契約時) 52,470円 (税込) 鍵交換費用22,000円 (税込) が必要です。 / 火災保険へのご加入が条件となります。 ※ご入居中は、借家人賠償責任保険・個人賠償責任保険が付帯された火災保険へのご加入が必要となります。積水ハウス不動産グループでは、万一の事故の際、グループが連携して迅速に対応できる「シャーメゾンライフGUARD」(\*) へのご加入を推奨しております。 \*保険契約の取扱代理店は、積水ハウス不動産東京 (株) および積水ハウス不動産パートナーズ (株) となります。 / 積水ハウス不動産パートナーズの保証人不要プラン『らくらくパートナー』 に加入が必要です。 [新規契約時] 事務手数料 : 33,000円 (税込)、 [毎月] 保証料 : 月額賃料等の2% / 諸費用及び、契約に要する費用は別途打合せ / 駐車場の空・料金等につきましては別途お問合せ下さい。 / 更新料 : 新賃料の1ヶ月分

※消費税は10%として計算しています。 ※掲載されている図面・写真等は、作成方法や撮影方法・時期などにより実際とは異なる場合があります。 ※家具や車などは、配置のイメージであり、賃貸物件に付属していません (家具家電付き等の表示があるものを除く)。

ポイントがたまる  
住んでいるだけでポイントが貯まり、  
住替え時に家賃が最大3ヶ月分無料に!

らくらくパートナー  
気分も手間もお財布も、らくらく。  
保証人不要のらくらくパートナー

株式会社相模不動産  
TEL:0465-24-0744  
FAX: 0465-24-2384

神奈川県小田原市栄町 3 丁目 4 - 1 3  
免許番号 : 神奈川県免許 (13) 第 7947 号  
所属団体 : (公社) 神奈川県宅地建物取引業協会 / (公社) 首都圏不動産公  
正取引協議会

取引形態  
仲介