

Sha Maison

積水ハウス品質のお部屋を シャーメゾン ショップ Shop

J R 東海道本線

鴨宮駅 徒歩3分

モバイルで見る



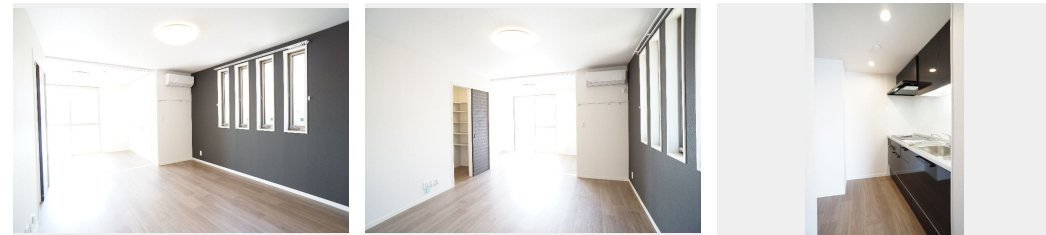
1LDK
アパート

家賃 75,000 円

共益費等 6,000 円

敷金 0 ヶ月

礼金 1 ヶ月



積水ハウスの賃貸住宅 シャーメゾン

Sha Maison

この物件の
オススメ
ポイント

ペットと暮らせるシャーメゾン (犬 or 猫 1 匹) ♪ / 引っ越し
した日から使える快適Wi-Fi 無料ネット環境 ♪ 防犯性が高ま
るオートロック付き / 荷物受け取りに便利な宅配ボックス付き
♪ 便利な浴室・・・

この物件についている こだわり設備

- 高遮音床システム
- 宅配BOX
- しゃ熱断熱複層ガラス
- 住宅性能評価
- 耐震等級3
- インターネット無料(WiFi付)
- TVモニター付きインターホン
- オートロック
- 防犯ガラス
- ペット相談可
- コンロ
- 3口コンロ

駐車場有り / 高遮音床システム「SHAIDD55」 / 住宅性能評価 / 耐震等級3 / 宅配BOX / ゴミ集積場(敷地内) / ペット相談可(犬・猫可) / 駐輪場(屋根付き) / オートロック / BS / LGBTQフレンドリー / 高齢者対応可 / 角部屋 / アクセントクロス / しゃ熱断熱複層ガラス / 雨戸(シャッタータイプ) / モニタ付ドアホン / ダウンライト / インターネット無料(Wi-Fi対応) / 防犯ガラス(合せガラス) / 玄関鍵(①キー②ロック) / 給湯箇所(浴室・台所・洗面所) / エコジョーズ / 給湯器(追焚機能付) / 浴室乾燥機(暖房乾燥) / シャワー / ユニットバス1318 / 洗

物件名 エポラール・クルール 103号室

アクセス J R 東海道本線 鴨宮駅 徒歩3分

所在地 神奈川県小田原市鴨宮 6 6 7

ランドマーク -

間取り 1LDK / 和室5.3 LDK11 (帖)

専有面積 / 向き 40.5㎡ / 南

築年月 / 構造 2021年4月下旬 / 軽量鉄骨・1階-2階建

入居 / 契約期間 2024年12月中旬 / 2年

駐車場 有り / 月 6,600円 ~ 6,600円 (税込)

入居諸条件備考

シャーメゾンライフSUPPORT24 (月額880円税込) にご加入いただきます。ご入居にかかる諸費用として、退去クリーニング費用(初回契約時) 56,760円(税込) 鍵交換費用12,100円(税込) が必要です。/ 火災保険への加入が条件となります。*ご入居中は、借家人賠償責任保険・個人賠償責任保険が付帯された火災保険への加入が必要となります。積水ハウス不動産グループでは、万一の事故の際、グループが連携して迅速に対応できる「シャーメゾンライフGUARD」(*) への加入を推奨しております。*保険契約の取扱代理店は、積水ハウス不動産東京(株)および積水ハウス不動産パートナーズ(株)となります。/ 積水ハウス不動産パートナーズの保証人不要プラン『らくらくパートナー』に加入が必要です。[新規契約時] 事務手数料: 33,000円(税込)、[毎月] 保証料: 月額賃料等の2% / 諸費用及び、契約に要する費用は別途打合せ / 駐車場の空・料金等につきましては別途お問合せ下さい。/ 更新料: 新賃料の1ヶ月分

No.123609100103

*消費税は10%として計算しています。*掲載されている図面・写真等は、作成方法や撮影方法・時期などにより実際とは異なる場合があります。*家具や車などは、配置のイメージであり、賃貸物件に付属していません(家具家電付き等の表示があるものを除く)。

ポイントがたまる
住んでいるだけでポイントが貯まり、
住替え時に家賃が最大3ヶ月分無料に!

らくらくパートナー
気分も手間もお財布も、らくらく。
保証人不要のらくらくパートナー

株式会社相模不動産
TEL:0465-24-0744
FAX: 0465-24-2384

神奈川県小田原市栄町3丁目4-13
免許番号: 神奈川県免許(13)第7947号
所属団体: (公社) 神奈川県宅地建物取引業協会 / (公社) 首都圏不動産公
正取引協議会

取引形態
仲介