

# Sha Maison

積水ハウス品質のお部屋を シャーメゾン ショップ Shop

J R 東海道本線

鴨宮駅 徒歩9分

モバイルで見る



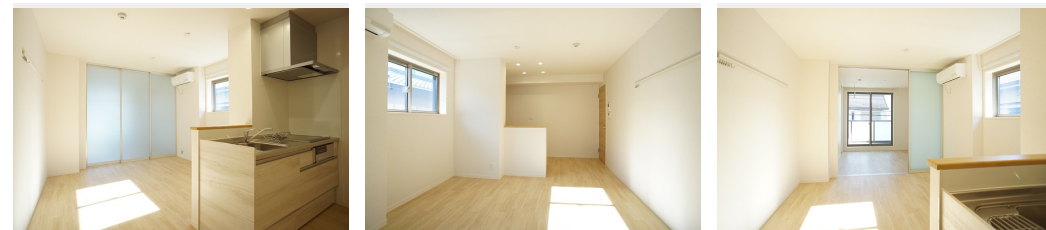
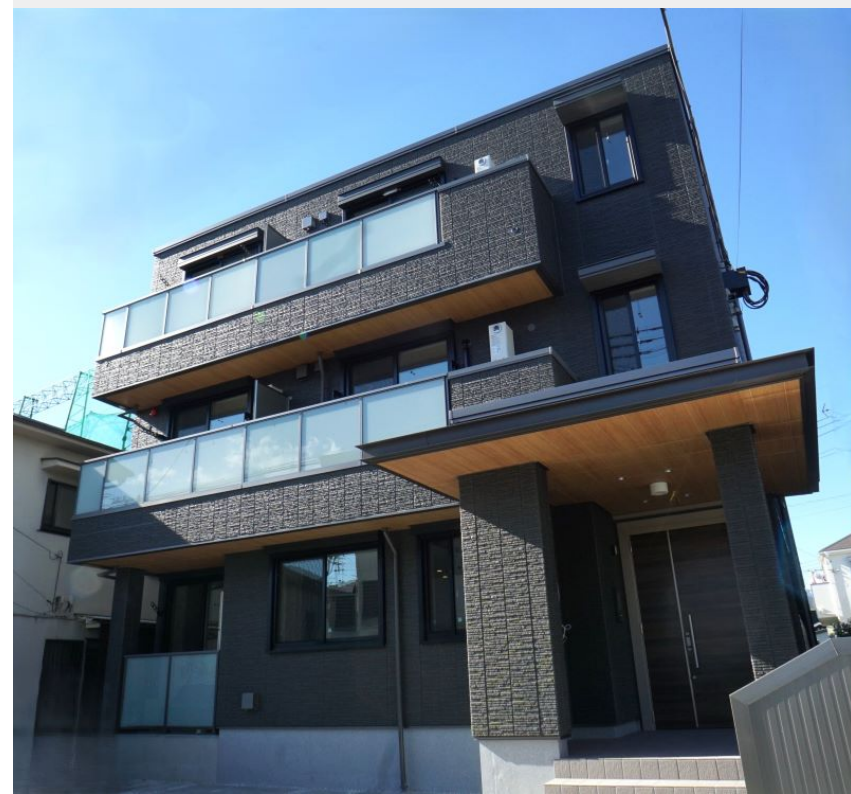
## 1LDK マンション

### 家賃 83,000 円

共益費等 7,000 円

敷金 1ヶ月

礼金 1ヶ月



積水ハウスの賃貸住宅 シャーメゾン

## Sha Maison

この物件の  
おすすめ  
ポイント

■積水ハウスの重量鉄骨賃貸マンション■共用部は内廊下設計仕様■上下階の音を軽減した高遮音床「SHAIDD55」採用■オートロック■宅配ボックス■防犯カメラ■TVモニター付インターホ...

### この物件についている こだわり設備

- 高遮音床システム
- 宅配BOX
- インターネット無料(WiFi付)
- TVモニター付きインターホン
- 防犯カメラ
- 防犯ガラス
- 対面キッチン
- 対面キッチン
- コンロ
- 3口コンロ
- IHクッキングヒーター
- 給湯設備
- エコジョーズ

駐車場有り/高遮音床システム「SHAIDD55」/宅配BOX/ゴミ集積場(敷地内)/駐輪場(屋根無し)/防犯カメラ/BS/角部屋/雨戸(シャッタータイプ)/モニター付ドアホン/ダウンライト/照明器具(LED)/インターネット無料(Wi-Fi対応)/防犯ガラス(合せガラス)/給湯箇所(浴室・台所・洗面所)/エコジョーズ/給湯器(追焚機能付)/浴室乾燥機(暖房乾燥)/ユニットバス1418/洗濯機置場(室内)/洗面化粧台/室内物干し/対面キッチン/IHクッキングヒーター/3口コンロ/グリル付きコンロ/ラジエントヒーター/トイレ(洗浄機能付便座)/バス・

物件名 マリーズメゾン小田原 202号室

アクセス J R 東海道本線 鴨宮駅 徒歩9分

所在地 神奈川県小田原市南鴨宮 2丁目1-41

ランドマーク -

間取り 1LDK/LDK10.4 洋室5.5(帖)

専有面積/向き 42.95㎡/東

築年月/構造 2024年12月下旬/鉄骨・2階-3階建

入居/契約期間 即時/2年

駐車場 有り/月 8,800円 ~ 8,800円(税込)

入居諸条件備考

シャーメゾンライフSUPPORT24(月額1,320円税込)にご加入いただきます。ご入居にかかる諸費用として、退室時ハウスクリーニング費用56,760円(税込)が必要です。/火災保険へのご加入が条件となります。\*ご入居中は、借家人賠償責任保険・個人賠償責任保険が付帯された火災保険へのご加入が必要となります。積水ハウス不動産グループでは、万一の事故の際、グループが連携して迅速に対応できる「シャーメゾンライフGUARD」(\*)へのご加入を推奨しております。\*保険契約の取扱代理店は、積水ハウス不動産東京(株)および積水ハウス不動産パートナーズ(株)となります。/積水ハウス不動産パートナーズの保証人不要プラン『らくらくパートナー』に加入が必要です。【新規契約時】事務手数料:33,000円(税込)、【毎月】保証料:月額賃料等の2%/諸費用及びその他契約費用は別途打合せ/駐車場の空・料金等につきましては別途お問合せ下さい。/更新料:新賃料の1ヶ月分

No.122017960202

※消費税は10%として計算しています。※掲載されている図面・写真等は、作成方法や撮影方法・時期などにより実際とは異なる場合があります。※家具や車などは、配置のイメージであり、賃貸物件に付属していません(家具家電付き等の表示があるものを除く)。

**ポイントがたまる**  
住んでいるだけでポイントが貯まり、住替え時に家賃が最大3ヶ月分無料に!

**らくらくパートナー**  
気分も手間もお財布も、らくらく。保証人不要のらくらくパートナー

株式会社相模不動産  
TEL:0465-24-0744  
FAX: 0465-24-2384

神奈川県小田原市栄町3丁目4-13  
免許番号: 神奈川県免許(13)第7947号  
所属団体: (公社)神奈川県宅地建物取引業協会 / (公社)首都圏不動産公正取引協議会

取引形態  
仲介