

Sha Maison

積水ハウス品質のお部屋を シャーメゾン ショップ Shop

J R 東海道本線

藤沢駅 バス10分 徒歩2分

モバイルで見る



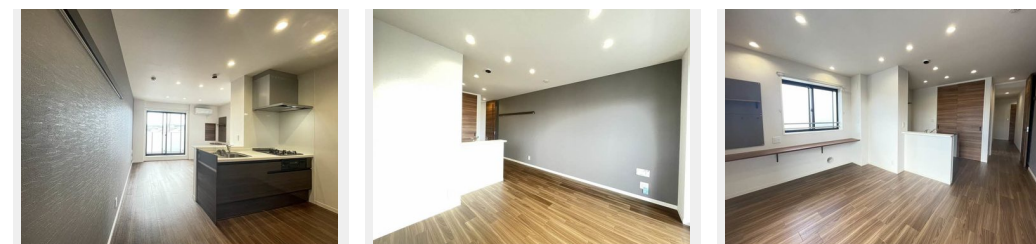
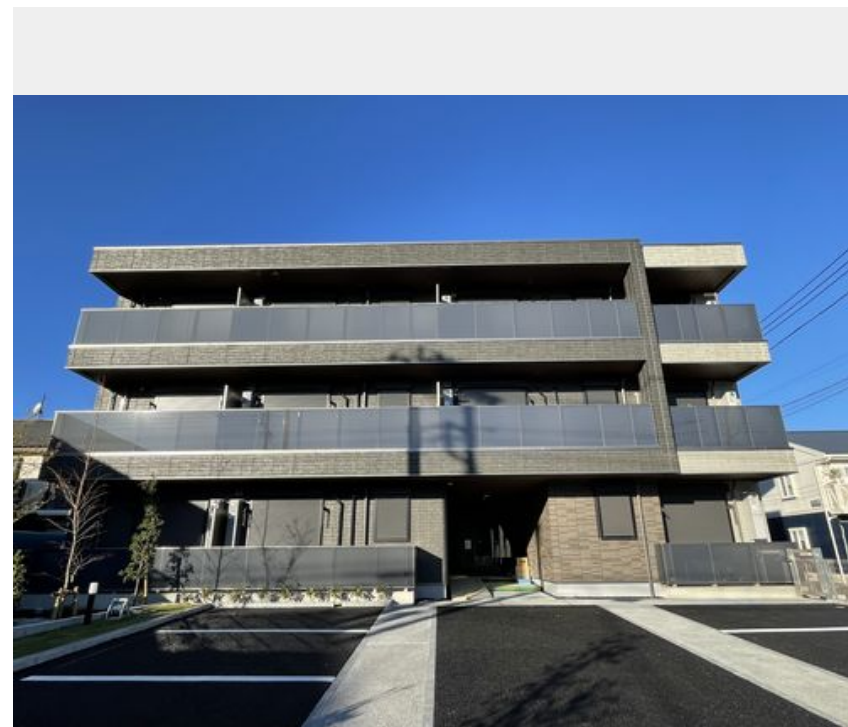
2LDK
マンション

家賃 **128,000 円**

共益費等 9,500 円

敷金 0 ヶ月

礼金 2 ヶ月



積水ハウスの賃貸住宅 シャーメゾン

Sha Maison

この物件の
オススメ
ポイント

共用玄関のオートロックを抜けると室内は高級感のあるホテルライク仕様！エレベーター付！インターネットWi-Fi使用料無料！玄関の鍵はスマートロックを採用！小型犬・猫計2匹までびペット・・・

この物件についている こだわり設備

- 屋内共用廊下タイプ
- ワークスペース
- TVモニター付きインターホン
- シャーメゾン ガーデنز
- 住宅性能評価
- オートロック
- 高遮音床システム
- インターネット無料(WiFi付)
- 防犯ガラス
- 宅配BOX
- IOT対応
- エレベーター

駐車場有り/高遮音床システム「SHAIDD55」/住宅性能評価/ホテルライク/エレベーター/宅配BOX/ゴミ集積場(敷地内)/ペット相談可(犬・猫可)/駐輪場(屋根付き)/オートロック/BS/4K・8K対応/シャーメゾンガーデنز/LGBTQフレンドリー/ワークスペース/IOT対応/角部屋/アクセントクロス/雨戸(シャッタータイプ)/モニター付ドアホン/全身ミラー/ダウンライト/インターネット無料(Wi-Fi対応)/防犯ガラス(合せガラス)/給湯箇所(浴室・台所・洗面所)/エコジョーズ/給湯器(追焚機能付)/浴室乾燥機(暖房乾燥)/シャワー

物件名 ハイセンシャル湘南藤沢 301号室

アクセス J R 東海道本線 藤沢駅 バス10分、村岡宮前 バス停 徒歩2分

所在地 神奈川県藤沢市宮前 4 3 5 - 1

ランドマーク -

間取り 2LDK/洋室5.6 洋室4.3 LDK12.8(帖)

専有面積 / 向き 58.0㎡/南

築年月 / 構造 2023年11月下旬/重量鉄骨・3階-3階建

入居 / 契約期間 2024年12月上旬/2年

駐車場 有り/月 9,900円 ~ 9,900円 (税込)

入居諸条件備考

シャーメゾンライフSUPPORT24(月額880円税込)にご加入いただけます。ご入居にかかる諸費用として、退去クリーニング費用(初回契約時) 69,410円(税込)スマートロック設定費用16,500円(税込)が必要です。/火災保険へのご加入が条件となります。*ご入居中は、借家人賠償責任保険・個人賠償責任保険が付帯された火災保険へのご加入が必要となります。積水ハウス不動産グループでは、万一の事故の際、グループが連携して迅速に対応できる「シャーメゾンライフGUARD」(*)へのご加入を推奨しております。*保険契約の取扱代理店は、積水ハウス不動産東京(株)および積水ハウス不動産パートナーズ(株)となります。/積水ハウス不動産パートナーズの保証人不要プラン『らくらくパートナー』に加入が必要です。[新規契約時]事務手数料:33,000円(税込)、[毎月]保証料:月額賃料等の2%/諸費用及び、契約に要する費用は別途打合せ/駐車場の空・料金等につきましては別途お問合せ下さい。/更新料:新賃料の1ヶ月分

※消費税は10%として計算しています。※掲載されている図面・写真等は、作成方法や撮影方法・時期などにより実際とは異なる場合があります。※家具や車などは、配置のイメージであり、賃貸物件に付属していません(家具家電付き等の表示があるものを除く)。

ポイントがたまる
住んでいるだけでポイントが貯まり、住替え時に家賃が最大3ヶ月分無料に!

らくらくパートナー
気分も手間もお財布も、らくらく。保証人不要のらくらくパートナー

日之出不動産株式会社 藤沢本店
TEL:0466-23-3712
FAX: 0466-22-6997

神奈川県藤沢市鶴沼石上1丁目3-1
免許番号: 神奈川県免許(13)第9009号
所属団体: (公社)神奈川県宅地建物取引業協会 / (公社)首都圏不動産公正取引協議会

取引形態
仲介