

# Sha Maison

積水ハウス品質のお部屋を シャーメゾン ショップ Shop

小田急江ノ島線

本鵜沼駅 徒歩4分

モバイルで見る



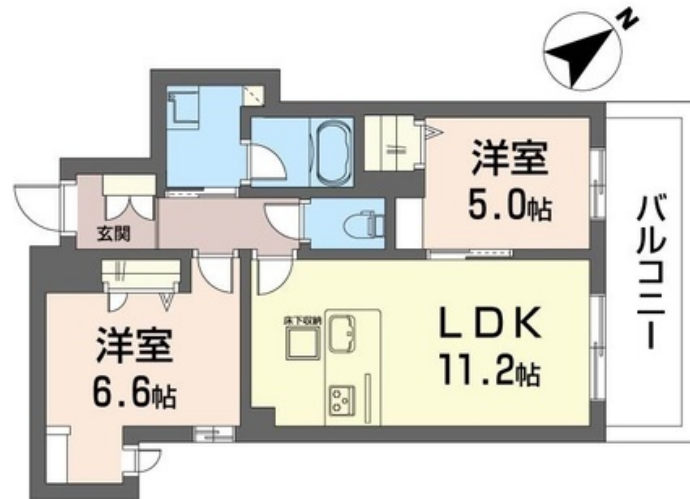
## 2LDK マンション

### 家賃 140,000 円

共益費等 10,000 円

敷金 1ヶ月

礼金 2ヶ月



この物件の  
オススメ  
ポイント

小田急江ノ島線「本鵜沼」駅まで徒歩4分(250m)です。  
/重量鉄骨造3階建ての質感を味わって下さい。  
/高遮音床システム「SHAIDD55」採用/Wi-Fiで、快適ライフ。  
/オートロック・・・

### この物件についている こだわり設備

- 屋内共用廊下タイプ
- 宅配BOX
- 耐震等級3
- シャーメゾン ガーデنز
- ワークスペース
- インターネット無料(Wi-Fi付)
- 高遮音床システム
- 太陽光発電
- TVモニター付きインターホン
- ZEH
- 住宅性能評価
- オートロック

駐車場有り/高遮音床システム「SHAIDD55」/住宅性能評価/耐震等級3/ホテルライク/エレベーター/宅配BOX/ゴミ集積場(敷地内)/ペット相談可(犬・猫可)/駐輪場(屋根付き)/オートロック/4K・8K対応/BS/シャーメゾンガーデنز/LGBTQフレンドリー/ワークスペース/角部屋/アクセントクロス/フローリング/雨戸(電動シャッタータイプ)/モニター付ドアホン/全身ミラー/インターネット無料(Wi-Fi対応)/防犯ガラス(合せガラス)/玄関鍵(①キー②ロック)/給湯箇所(浴室・台所・洗面所)/エコジョーズ/給湯器(追焚機能付)/太陽

物件名	シャーメゾン マーリエ桜 102号室	間取り	2LDK/洋室6.6 洋室5 LDK11.2 (帖)
アクセス	小田急江ノ島線 本鵜沼駅 徒歩4分	専有面積 / 向き	54.5㎡ / 北東
所在地	神奈川県藤沢市本鵜沼 2丁目20-17	築年月 / 構造	2025年2月中旬 / 重量鉄骨・1階-3階建
ランドマーク	-	入居 / 契約期間	2025年2月中旬 / 2年
		駐車場	有り / 月 15,400円 ~ 15,400円 (税込)

入居諸条件備考

シャーメゾンライフSUPPORT24 (月額880円税込)にご加入いただきます。ご入居にかかる諸費用として、退室時ハウスクリーニング費用65,230円(税込)が必要です。/火災保険へのご加入が条件となります。積水ハウス不動産グループでは、万が一の事故の際、グループが連携して迅速に対応できる「シャーメゾンライフGUARD」(\*)へのご加入を推奨しております。\*保険契約の取扱代理店は、積水ハウス不動産東京(株)および積水ハウス不動産パートナーズ(株)となります。/積水ハウス不動産パートナーズの保証人不要プラン『らくらくパートナー』に加入が必要です。【新規契約時】事務手数料:33,000円(税込)、【毎月】保証料:月額賃料等の2%/諸費用及び、契約に要する費用は別途打合せ/駐車場の空・料金等につきましては別途お問合せ下さい。/更新料:新賃料の1ヶ月分

※消費税は10%として計算しています。※掲載されている図面・写真等は、作成方法や撮影方法・時期などにより実際とは異なる場合があります。※家具や車などは、配置のイメージであり、賃貸物件に付属していません(家具家電付き等の表示があるものを除く)。

**ポイントがたまる**  
住んでいるだけでポイントが貯まり、住替え時に家賃が最大3ヶ月分無料に!

**らくらくパートナー**  
気分も手間もお財布も、らくらく。保証人不要のらくらくパートナー

### 株式会社ミニミニ神奈川 藤沢店

TEL:0466-24-3200  
FAX: 0466-24-2300

神奈川県藤沢市藤沢4-8-4 箕田藤沢ビルディング2階  
免許番号: 国土交通大臣免許(3)第8434号

取引形態  
仲介