

# Sha Maison

積水ハウス品質のお部屋を シャーメゾン ショップ Shop

小田急江ノ島線

藤沢本町駅 徒歩2分

モバイルで見る



2LDK  
マンション

家賃 **153,000 円**

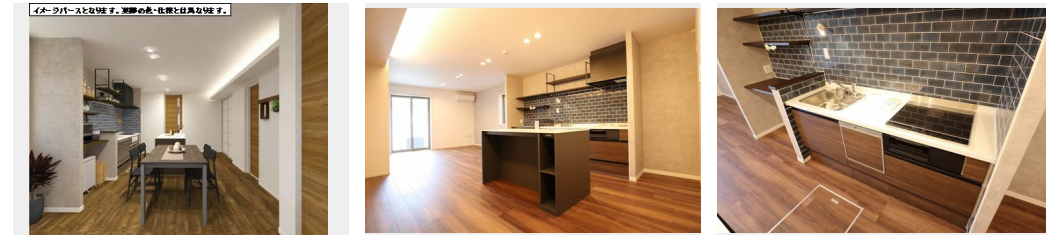
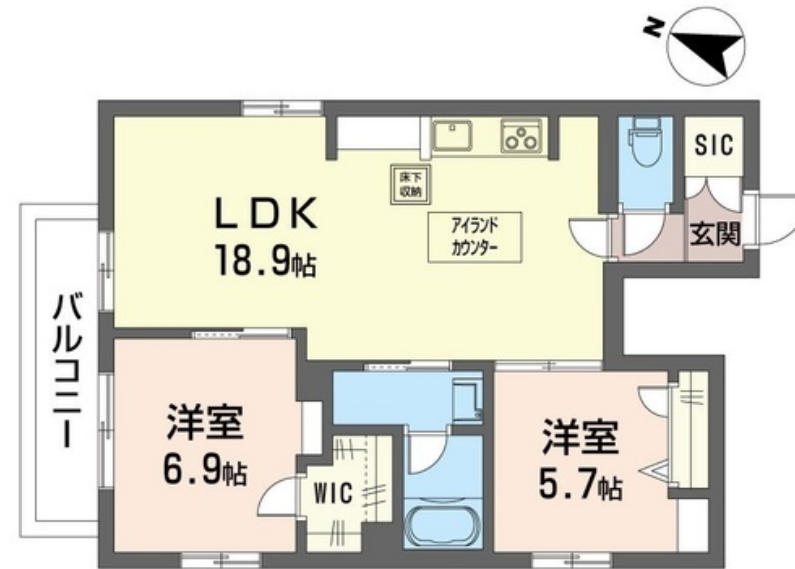
共益費等 8,500 円

敷金 1 ヶ月

礼金 2 ヶ月



イメージパースとなります。実際の仕様・外構とは異なります。



積水ハウスの賃貸住宅 シャーメゾン

Sha Maison

この物件の  
オススメ  
ポイント

高い耐震性を備えた鉄骨構造の安心と安定した品質管理の工場生産体制の信頼の積水ハウス施工。/高遮音床システム「SHAIDD55」採用/ペット犬・猫飼育可(2匹まで)。

## この物件についている こだわり設備

- 屋内共用廊下タイプ
- ワークスペース
- エレベーター
- シャーメゾンガーデンズ
- 住宅性能評価
- ペット相談可
- 高遮音床システム
- TVモニター付きインターホン
- コンロ
- 宅配BOX
- オートロック
- 3口コンロ

高遮音床システム「SHAIDD55」/住宅性能評価/ホテルライク/エレベーター/宅配BOX/ゴミ集積場(敷地内)/ペット相談可(犬・猫可)/駐輪場(屋根付き)/オートロック/BS/4K・8K対応/シャーメゾンガーデンズ/LGBTQフレンドリー/ワークスペース/角部屋/アクセントクロス/スライディングスクリーン/フローリング/雨戸(シャッタータイプ)/モニタ付ドアホン/全身ミラー/間接照明/ダウンライト/スマートロック/給湯箇所(浴室・台所・洗面所)/エコジョーズ/給湯器(追焚機能付)/ZEH(ネット・ゼロ・エネルギー・ハウス)/浴室乾

物件名 エムズグラン湘南藤沢 102号室

間取り 2LDK/洋室6.9 洋室5.7 LDK18.9(帖)

アクセス 小田急江ノ島線 藤沢本町駅 徒歩2分  
J R東海道本線 藤沢駅 徒歩17分

専有面積 / 向き 65.5㎡ / 北

所在地 神奈川県藤沢市藤沢 3丁目1-8

築年月 / 構造 2024年11月下旬 / 重量鉄骨・1階-4階建

ランドマーク -

入居 / 契約期間 2024年11月下旬 / 2年

駐車場 なし

入居諸条件備考

シャーメゾンライフSUPPORT24(月額880円税込)にご加入いただきます。ご入居にかかる諸費用として、退室時ハウスクリーニング費用77,880円(税込)スマートロック設定費用16,500円(税込)が必要です。/火災保険へのご加入が条件となります。\*ご入居中は、借家人賠償責任保険・個人賠償責任保険が付帯された火災保険へのご加入が必要となります。積水ハウス不動産グループでは、万一の事故の際、グループが連携して迅速に対応できる「シャーメゾンライフGUARD」(\*)へのご加入を推奨しております。\*保険契約の取扱代理店は、積水ハウス不動産東京(株)および積水ハウス不動産パートナーズ(株)となります。/積水ハウス不動産パートナーズの保証人不要プラン『らくらくパートナー』に加入が必要です。【新規契約時】事務手数料:33,000円(税込)、【毎月】保証料:月額賃料等の2%/諸費用及び、契約に要する費用は別途打合せ/更新料:新賃料の1ヶ月分

\*消費税は10%として計算しています。\*掲載されている図面・写真等は、作成方法や撮影方法・時期などにより実際とは異なる場合があります。\*家具や車などは、配置のイメージであり、賃貸物件に付属していません(家具家電付き等の表示があるものを除く)。

ポイントがたまる  
住んでいるだけでポイントが貯まり、  
住替え時に家賃が最大3ヶ月分無料に!

らくらくパートナー  
気分も手間もお財布も、らくらく。  
保証人不要のらくらくパートナー

有限会社エスエイハウジング

TEL:0466-28-1777  
FAX: 0466-28-2622

神奈川県藤沢市大鋸2丁目1-16  
免許番号: 神奈川県免許(8)第19676号  
所属団体: (公社)神奈川県宅地建物取引業協会 / (公社)首都圏不動産公正取引協議会

取引形態  
仲介