

# Sha Maison

積水ハウス品質のお部屋を シャーメゾン ショップ Shop

J R 東海道本線

辻堂駅 バス10分 徒歩11分

モバイルで見る



1LDK  
マンション

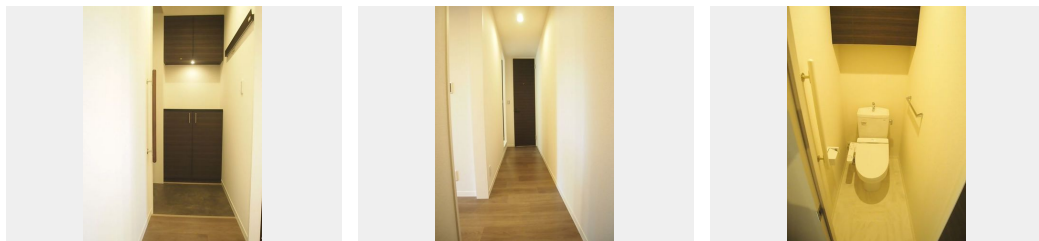
家賃 **87,000 円**

共益費等 **5,000 円**

敷金 **0 ヶ月**

礼金 **1.5 ヶ月**

駐車場 **無料**



積水ハウスの賃貸住宅 シャーメゾン

Sha Maison

この物件の  
オススメ  
ポイント

1階には便利なコンビニ！／防犯カメラ設置済み／ホテルライク仕様／重量鉄骨採用の賃貸マンション／共用玄関オートロック自動ドア／不在時の荷物の受け取りにも困らない宅配ボックス付き／敷地・・・

## この物件についている こだわり設備

- 屋内共用廊下タイプ
- 高遮音床システム
- 宅配BOX
- しゃ熱断熱複層ガラス
- 住宅性能評価
- 耐震等級3
- インターネット無料(WiFi付)
- TVモニター付きインターホン
- オートロック
- 防犯カメラ
- ペット相談可
- 対面キッチン

駐車場有り／高遮音床システム「SHAIDD55」／住宅性能評価／耐震等級3／ホテルライク／宅配BOX／ゴミ集積場（敷地内）／ペット相談可（室内小型犬）／駐輪場（屋根付き）／オートロック／防犯カメラ／BS／LGBTQフレンドリー／高齢者対応可／しゃ熱断熱複層ガラス／雨戸（シャッタータイプ）／モニタ付ドアホン／インターネット無料（Wi-Fi対応）／玄関鍵（①キー②ロック）／給湯箇所（浴室・台所・洗面所）／給湯器（ガス）／給湯器（追焚機能付）／浴室乾燥機（暖房乾燥）／シャワー／ユニットバス1318／洗濯機置場（室内）／洗髪洗面化粧台／室内物干し／対面

物件名	ル グラン ボヌール 202号室	間取り	1LDK／洋室7.7 LDK11.2 (帖)
アクセス	J R 東海道本線 辻堂駅 バス10分、大庭小学校 バス停 徒歩11分	専有面積 / 向き	46.5㎡ / 東
所在地	神奈川県藤沢市大庭 5 4 2 5 - 1 5	築年月 / 構造	2019年1月中旬 / 重量鉄骨・2階-3階建
ランドマーク	-	入居 / 契約期間	2024年12月下旬 / 2年
		駐車場	駐車場付

入居諸条件備考

シャーメゾンライフSUPPORT24（月額880円税込）にご加入いただきます。ご入居にかかる諸費用として、退去クリーニング費用（初回契約時）60,940円（税込）鍵交換費用14,300円（税込）が必要です。／火災保険へのご加入が条件となります。＊ご入居中は、借家人賠償責任保険・個人賠償責任保険が付帯された火災保険へのご加入が必要となります。積水ハウス不動産グループでは、万一の事故の際、グループが連携して迅速に対応できる「シャーメゾンライフGUARD」(\*)へのご加入を推奨しております。＊保険契約の取扱代理店は、積水ハウス不動産東京（株）および積水ハウス不動産パートナーズ（株）となります。／積水ハウス不動産パートナーズの保証人不要プラン『らくらくパートナー』に加入が必要です。【新規契約時】事務手数料：33,000円（税込）、【毎月】保証料：月額賃料等の2％／諸費用及び、契約に要する費用は別途打合せ／更新料：新賃料の1ヶ月分

No.12039550020

※消費税は10%として計算しています。※掲載されている図面・写真等は、作成方法や撮影方法・時期などにより実際とは異なる場合があります。＊家具や車などは、配置のイメージであり、賃貸物件に付属していません（家具家電付き等の表示があるものを除く）。

**ポイントがたまる**  
住んでいるだけでポイントが貯まり、住替え時に家賃が最大3ヶ月分無料に!

**らくらくパートナー**  
気分も手間もお財布も、らくらく。保証人不要のらくらくパートナー

日之出不動産株式会社 辻堂店

TEL:0466-34-5211  
FAX: 0466-36-3123

神奈川県藤沢市辻堂 2 丁目 4 - 3 0 田代ビル 1 階  
免許番号：神奈川県免許(13)第9009号  
所属団体：（公社）神奈川県宅地建物取引業協会 / （公社）首都圏不動産公正取引協議会

取引形態  
仲介