

Sha Maison

積水ハウス品質のお部屋を シャーメゾン ショップ Shop

J R 東海道本線

辻堂駅 徒歩19分

モバイルで見る



2LDK
アパート

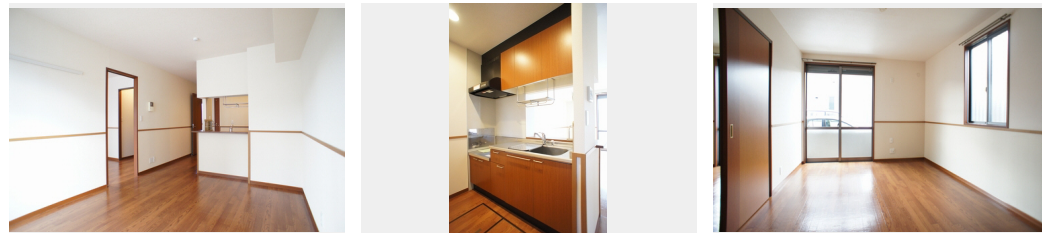
家賃 **108,000 円**

共益費等 6,000 円

敷金 0 ヶ月

礼金 1.5 ヶ月

駐車場 無料



積水ハウスの賃貸住宅 シャーメゾン

Sha Maison

この物件の
オススメ
ポイント

2022年2月～無料インターネット
(J:COM320M) 付き。◎いつでも目の届く敷地内に駐
車場1台付き(無料)◎かわいいペットと暮らせる賃貸アパー
ト◎家族の入浴時間がずれても湧かし・・・

この物件についている こだわり設備

- インターネット 無料(WiFi付)
- ペット相談可
- 給湯設備
- 追い焚き給湯
- 温水洗浄便座
- エアコン
- 駐車場無料

駐車場有り/ペット相談可(室内小型犬)/CATV(都市型)/LGBTQフレンドリー/高齢者対
応可/インターホン/インターネット無料(Wi-Fi対応)/給湯器(ガス)/給湯器(追焚機能付
)/シャワー/洗濯機置場(室内)/洗面化粧台/トイレ(洗浄機能付便座)/バス・トイレ(セパレ
イト)/エアコン/バルコニー

物件名 メゾンドクレマチス III 101号室

アクセス J R 東海道本線 辻堂駅 徒歩19分

所在地 神奈川県藤沢市辻堂元町5丁目12-28

ランドマーク -

間取り 2LDK/洋室7.4 洋室6.4 LDK11.4 (帖)

専有面積 / 向き 58.5㎡ / 南西

築年月 / 構造 2003年11月上旬 / 軽量鉄骨・1階-2階建

入居 / 契約期間 即時 / 2年

駐車場 駐車場付

入居諸条件備考

シャーメゾンライフSUPPORT24(月額880円税込)にご加入いただきます。ご入居にかかる諸費用として、退去クリーニング費用(初回契約時) 58,080円(税込)鍵交換費用22,000円(税込)が必要です。/火災保険へのご加入が条件となります。*ご入居中は、借家人賠償責任保険・個人賠償責任保険が付帯された火災保険へのご加入が必要となります。積水ハウス不動産グループでは、万一の事故の際、グループが連携して迅速に対応できる「シャーメゾンライフGUARD」(*)へのご加入を推奨しております。*保険契約の取扱代理店は、積水ハウス不動産東京(株)および積水ハウス不動産パートナーズ(株)となります。/積水ハウス不動産パートナーズの保証人不要プラン『らくらくパートナー』に加入が必要です。[新規契約時]事務手数料:33,000円(税込)、[毎月]保証料:月額賃料等の2%/諸費用及び、契約に要する費用は別途打合せ/更新料:新賃料の1ヶ月分

※消費税は10%として計算しています。※掲載されている図面・写真等は、作成方法や撮影方法・時期などにより実際とは異なる場合があります。※家具や車などは、配置のイメージであり、賃貸物件に付属していません(家具家電付き等の表示があるものを除く)。

ポイントがたまる
住んでいるだけでポイントが貯まり、
住替え時に家賃が最大3ヶ月分無料に!

らくらくパートナー
気分も手間もお財布も、らくらく。
保証人不要のらくらくパートナー

日之出不動産株式会社 辻堂店

TEL:0466-34-5211
FAX: 0466-36-3123

神奈川県藤沢市辻堂2丁目4-30田代ビル1階
免許番号: 神奈川県免許(13)第9009号
所属団体: (公社)神奈川県宅地建物取引業協会 / (公社)首都圏不動産公正取引協議会

取引形態
仲介