

Sha Maison

積水ハウス品質のお部屋を シャーメゾン ショップ Shop

湘南モノレール江の島線

湘南町屋駅 徒歩7分

モバイルで見る



1LDK
アパート

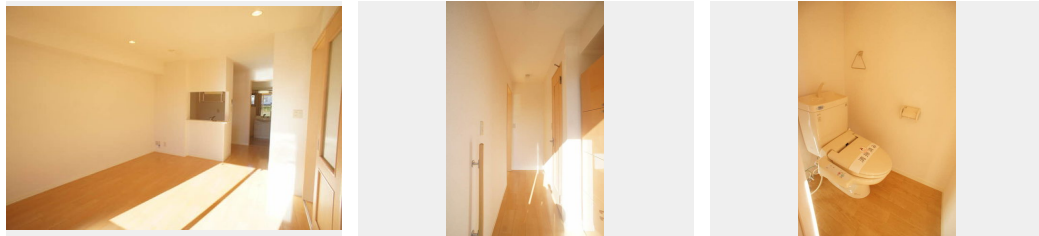
家賃 92,000 円

共益費等 6,000 円

敷金 0 ヶ月

礼金 1 ヶ月

駐車場 無料



積水ハウスの賃貸住宅 シャーメゾン

Sha Maison

この物件の
オススメ
ポイント

■□湘南モノレール「湘南町屋駅」徒歩7分
(500m) ■□鎌倉市上町屋・1LDK/2LDKタイプ・
積水ハウス施工の賃貸住宅「シャーメゾン」です/外宅配ボ
ックス設置!・都市ガス/【コ・・・

この物件についている こだわり設備

- 宅配BOX
- インターネット 無料(WiFi付)
- コンロ
- 給湯設備
- 追い焚き給湯
- エアコン
- WIC・納戸
- 大型収納
- P 無料 駐車場無料

駐車場有り/ゴミ集積場(敷地内)/駐輪場(屋根付き)/CATV(都市型)/宅配
BOX/LGBTQフレンドリー/高齢者対応可/インターホン/インターネット無料(Wi-Fi対
応)/給湯器/給湯器(追焚機能付)/シャワー/洗濯機置場(室内)/洗面化粧台/ガスコンロ/バ
ス・トイレ(セパレート)/ウォークインクローゼット/エアコン

物件名 グランソレイユ鎌倉 105号室
アクセス 湘南モノレール江の島線 湘南町屋駅 徒歩7分
所在地 神奈川県鎌倉市上町屋 256-2
ランドマーク -

間取り 1LDK/洋室7.5 LDK12.9(帖)
専有面積/向き 49.5㎡/南
築年月/構造 2008年3月下旬/軽量鉄骨・1階-2階建
入居/契約期間 2024年12月上旬/2年
駐車場 駐車場付

入居諸条件備考

シャーメゾンライフSUPPORT24(月額880円税込)にご加入いただきます。ご入居にかかる諸費用として、退去クリーニング費用(初回契約時) 60,940円(税込)鍵交換費用22,000円(税込)が必要です。/火災保険へのご加入が条件となります。*ご入居中は、借家人賠償責任保険・個人賠償責任保険が付帯された火災保険へのご加入が必要となります。積水ハウス不動産グループでは、万一の事故の際、グループが連携して迅速に対応できる「シャーメゾンライフGUARD」(*)へのご加入を推奨しております。*保険契約の取扱代理店は、積水ハウス不動産東京(株)および積水ハウス不動産パートナーズ(株)となります。/積水ハウス不動産パートナーズの保証人不要プラン『らくらくパートナー』に加入が必要です。[新規契約時]事務手数料:33,000円(税込)、[毎月]保証料:月額賃料等の2%/諸費用及び、契約に要する費用は別途打合せ/更新料:新賃料の1ヶ月分

※消費税は10%として計算しています。※掲載されている図面・写真等は、作成方法や撮影方法・時期などにより実際とは異なる場合があります。※家具や車などは、配置のイメージであり、賃貸物件に付属していません(家具家電付き等の表示があるものを除く)。

ポイントがたまる
住んでいるだけでポイントが貯まり、
住替え時に家賃が最大3ヶ月分無料に!

らくらくパートナー
気分も手間もお財布も、らくらく。
保証人不要のらくらくパートナー

株式会社湘南宅建
TEL:0467-46-3800
FAX: 0467-43-1416

神奈川県鎌倉市大船1丁目10-14
免許番号: 神奈川県免許(16)第3301号
所属団体: (公社)神奈川県宅地建物取引業協会 / (公社)首都圏不動産公正取引協議会

取引形態
仲介