

# Sha Maison

積水ハウス品質のお部屋を シャーメゾン ショップ Shop

江ノ島電鉄

腰越駅 徒歩6分

モバイルで見る



2LDK  
マンション

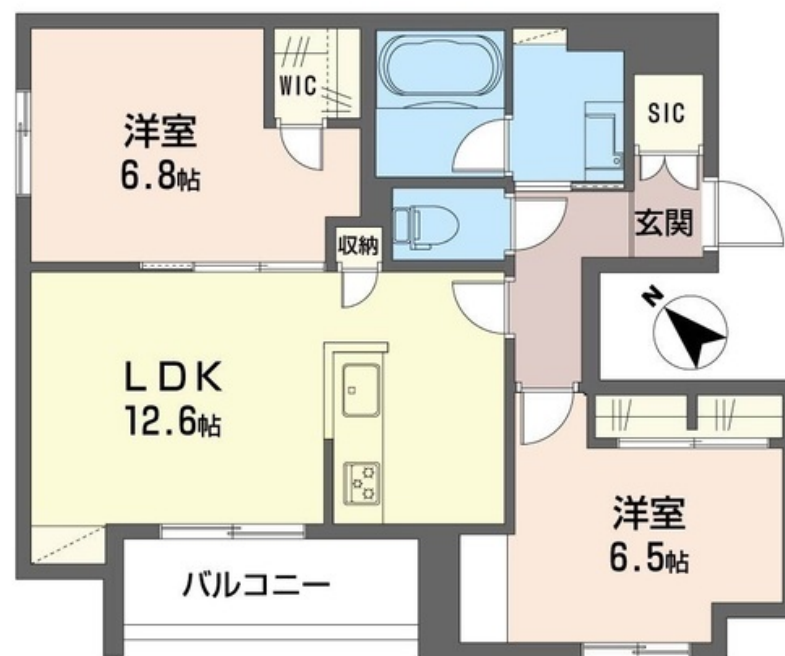
家賃 **167,000 円**

共益費等 9,500 円

敷金 0 ヶ月

礼金 2 ヶ月

イメージベースの為、実際の外観・仕様と異なります。現況優先となります。



この物件の  
オススメ  
ポイント

積水ハウスの賃貸住宅「シャーメゾン」です♪エアコン全居室  
室設置/食器洗浄機設置エレベーター搭載物件。/防犯面・プ  
ライバシーにも配慮・ホテルを思わせる共用空間/オートロッ  
クに防犯カメ・・・

この物件についている **こだわり設備**

- 高遮音床システム
- ワークスペース
- 住宅性能評価
- IOT対応
- TVモニター付きインターホン
- オートロック
- エレベーター
- ペット相談可
- 対面キッチン
- コンロ
- 3口コンロ
- 食器洗浄機

駐車場有り/高遮音床システム「SHAIDD55」/住宅性能評価/エレベーター/ゴミ集積場(敷地内)/ペット相談可(犬・猫可)/駐輪場(屋根付き)/オートロック/LGBTQフレンドリー/ワークスペース/角部屋/アクセントクロス/スライディングスクリーン/フローリング/雨戸(シャッタータイプ)/モニター付ドアホン/全身ミラー/IOT対応/給湯箇所(浴室・台所・洗面所)/エコジョーズ/給湯器(追焚機能付)/ZEH(ネット・ゼロ・エネルギー・ハウス)/浴室乾燥機(暖房乾燥)/シャワー/ユニットバス1618/洗濯機置場(室内)/洗髪洗面化粧台/室内物



積水ハウスの賃貸住宅 シャーメゾン

Sha Maison

物件名	ヴィタ レンタ 301号室	間取り	2LDK/洋室6.8 洋室6.5 LDK12.6(帖)
アクセス	江ノ島電鉄 腰越駅 徒歩6分 江ノ島電鉄 江ノ島駅 徒歩12分	専有面積 / 向き	59.38㎡ / 南西
所在地	神奈川県鎌倉市腰越 4丁目252番1、252番3、 519番2、	築年月 / 構造	2025年2月中旬 / 重量鉄骨・3階-3階建
ランドマーク	-	入居 / 契約期間	2025年2月中旬 / 2年
		駐車場	有り / 月 13,200円 ~ 13,200円 (税込)

入居諸条件備考

シャーメゾンライフSUPPORT24(月額880円税込)にご加入いただけます。ご入居にかかる諸費用として、退去クリーニング費用(初回契約時) 69,410円(税込)スマートロック設定費用16,500円(税込)が必要です。/火災保険へのご加入が条件となります。\*ご入居中は、借家人賠償責任保険・個人賠償責任保険が付帯された火災保険へのご加入が必要となります。積水ハウス不動産グループでは、万一の事故の際、グループが連携して迅速に対応できる「シャーメゾンライフGUARD」(\*)へのご加入を推奨しております。\*保険契約の取扱代理店は、積水ハウス不動産東京(株)および積水ハウス不動産パートナーズ(株)となります。/積水ハウス不動産パートナーズの保証人不要プラン『らくらくパートナー』に加入が必要です。[新規契約時]事務手数料:33,000円(税込)、[毎月]保証料:月額賃料等の2%/諸費用及び、契約に要する費用は別途打合せ/駐車場の空・料金等につきましては別途お問合せ下さい。/更新料:新賃料の1ヶ月分

\*消費税は10%として計算しています。\*掲載されている図面・写真等は、作成方法や撮影方法・時期などにより実際とは異なる場合があります。\*家具や車などは、配置のイメージであり、賃貸物件に付属していません(家具家電付き等の表示があるものを除く)。

**ポイントがたまる**  
住んでいるだけでポイントが貯まり、  
住替え時に家賃が最大3ヶ月分無料!

**らくらくパートナー**  
気分も手間もお財布も、らくらく。  
保証人不要のらくらくパートナー

## 株式会社明不動産 大船仲通店

TEL:0467-42-6007  
FAX: 0467-42-6008

神奈川県鎌倉市大船1丁目11-2 藤橋ビル1F  
免許番号: 神奈川県免許(9)第17459号  
所属団体: (公社)神奈川県宅地建物取引業協会 / (公社)首都圏不動産公正取引協議会

取引形態  
仲介