

# Sha Maison

積水ハウス品質のお部屋を シャーメゾン ショップ Shop

江ノ島電鉄

長谷駅 徒歩5分

モバイルで見る



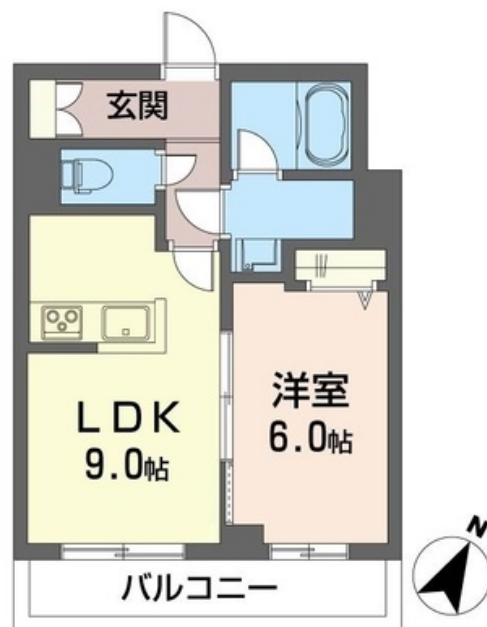
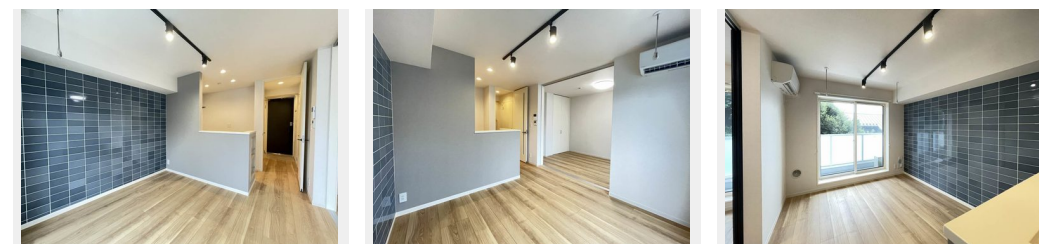
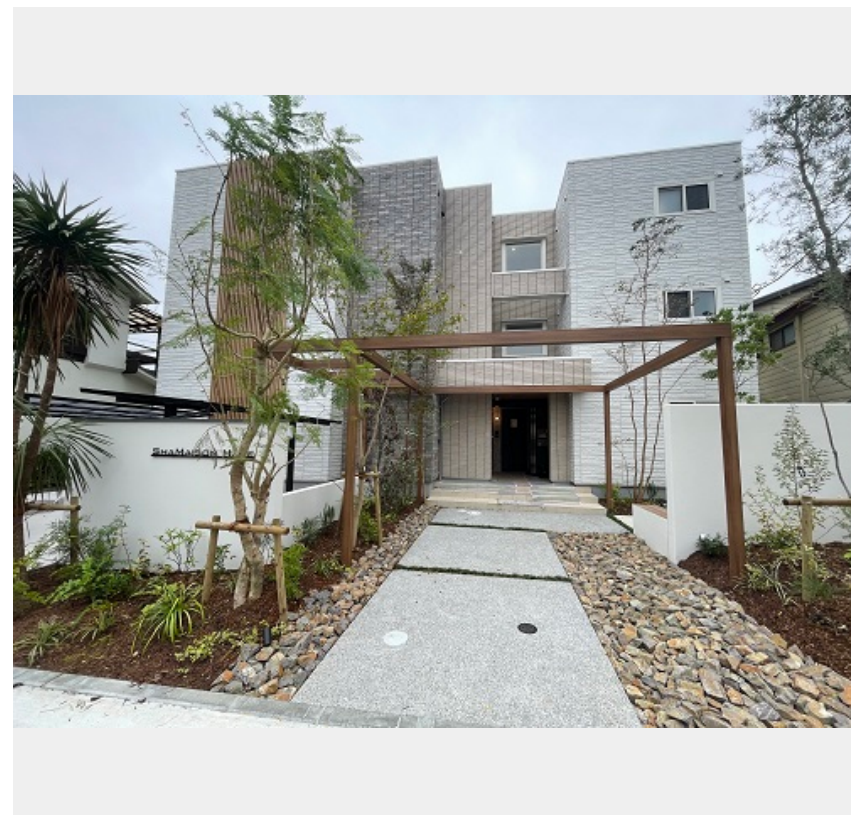
1LDK  
マンション

家賃 148,000 円

共益費等 9,500 円

敷金 0 ヶ月

礼金 1 ヶ月



積水ハウスの賃貸住宅 シャーメゾン

Sha Maison

この物件の  
オススメ  
ポイント

江ノ島電鉄線「長谷」駅まで徒歩5分です。／積水ハウス株式会社施工の物件にて快適な生活が待ってます。／サーファーの方に嬉しい屋外シャワー・サーフボードラック完備！／駐輪場重量鉄骨造3・・・

## この物件についている こだわり設備

- 屋内共用廊下タイプ
- 高遮音床システム
- 宅配BOX
- 住宅性能評価
- 耐震等級3
- 耐震等級3
- 断熱等性能等級4
- TVEモニター付きインターホン
- オートロック
- 防犯カメラ
- エレベーター
- ペット相談可
- 対面キッチン

高遮音床システム「SHAIDD55」／住宅性能評価／耐震等級3／断熱等性能等級4／ホテルライク／エレベーター／宅配BOX／ゴミ集積場（敷地内）／ペット相談可（犬・猫可）／駐輪場（屋根付き）／オートロック／防犯カメラ／4K・8K対応／BS／LGBTQフレンドリー／アクセントクロス／スライディングスクリーン／フローリング／モニタ付ドアホン／スライディングライト／ダウンライト／スマートロック／給湯箇所（浴室・台所・洗面所）／給湯器（ガス）／給湯器（追焚機能付）／浴室乾燥機（暖房乾燥）／シャワー／ユニットバス1318／洗濯機置場（室内）／洗髪洗面化粧

物件名 アナハ鎌倉 202号室  
アクセス 江ノ島電鉄 長谷駅 徒歩5分  
所在地 神奈川県鎌倉市坂ノ下 20-18  
ランドマーク -

間取り 1LDK／洋室6 LDK9 (帖)  
専有面積 / 向き 37.75㎡ / 南  
築年月 / 構造 2024年10月下旬 / 重量鉄骨・2階-3階建  
入居 / 契約期間 即時 / 2年  
駐車場 なし

入居諸条件備考

シャーメゾンライフSUPPORT24（月額880円税込）にご加入いただきます。ご入居にかかる諸費用として、退去クリーニング費用（初回契約時）52,470円（税込）スマートロック設定費用16,500円（税込）が必要です。／火災保険へのご加入が条件となります。＊ご入居中は、借家人賠償責任保険・個人賠償責任保険が付帯された火災保険へのご加入が必要となります。積水ハウス不動産グループでは、万一の事故の際、グループが連携して迅速に対応できる「シャーメゾンライフGUARD」(\*)へのご加入を推奨しております。＊保険契約の取扱代理店は、積水ハウス不動産東京（株）および積水ハウス不動産パートナーズ（株）となります。／積水ハウス不動産パートナーズの保証人不要プラン『らくらくパートナー』に加入が必要です。【新規契約時】事務手数料：33,000円（税込）、【毎月】保証料：月額賃料等の2％／諸費用及び、契約に要する費用は別途打合せ／更新料：新賃料の1ヶ月分

※消費税は10%として計算しています。※掲載されている図面・写真等は、作成方法や撮影方法・時期などにより実際とは異なる場合があります。＊家具や車などは、配置のイメージであり、賃貸物件に付属していません（家具家電付き等の表示があるものを除く）。

ポイントがたまる  
住んでいるだけでポイントが貯まり、  
住替え時に家賃が最大3ヶ月分無料に!

らくらくパートナー  
気分も手間もお財布も、らくらく。  
保証人不要のらくらくパートナー

株式会社明不動産 大船仲通店

TEL:0467-42-6007  
FAX: 0467-42-6008

神奈川県鎌倉市大船1丁目11-2 藤橋ビル1F  
免許番号：神奈川県免許(9)第17459号  
所属団体：（公社）神奈川県宅地建物取引業協会 / （公社）首都圏不動産公正取引協議会

取引形態  
仲介