

Sha Maison

積水ハウス品質のお部屋を シャーメゾン ショップ Shop

京急久里浜線

北久里浜駅 バス12分 徒歩3分

モバイルで見る



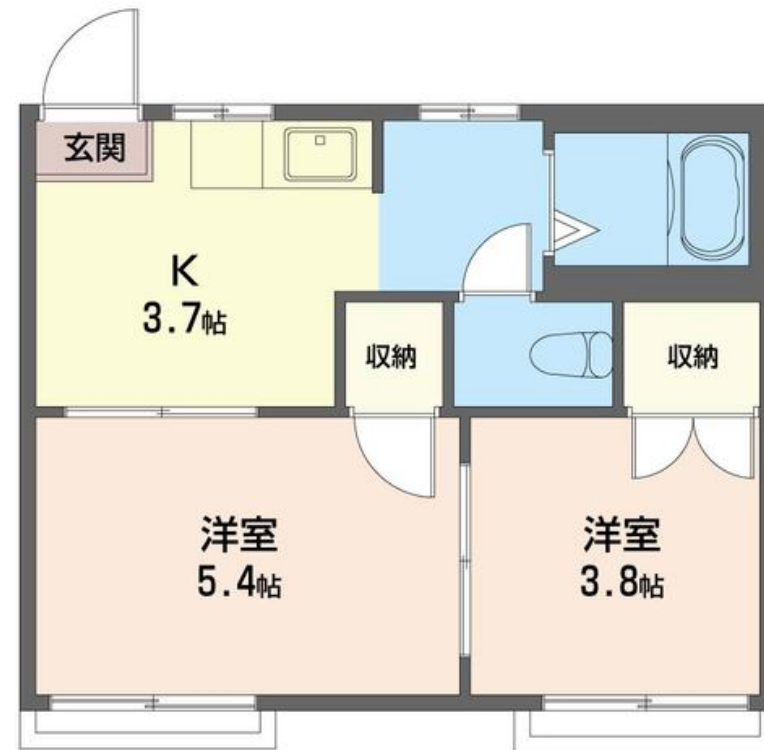
2K
アパート

家賃 45,000 円

共益費等 5,000 円

敷金 0 ヶ月

礼金 1 ヶ月



積水ハウスの賃貸住宅 シャーメゾン

Sha Maison

この物件の
オススメ
ポイント

★CMでもお馴染み積水ハウスのシャーメゾン！軽量鉄骨造賃貸住宅★都市ガス採用物件！ガス自由化のためお好きなガス会社をお選びいただけます★お住まい頂くだけでポイントが貯まる、おトクな・・・

この物件についている こだわり設備

- 給湯設備
- 追い焚き給湯
- 室内物干
- 温水洗浄便座
- エアコン

駐車場有り／高齢者対応可／LGBTQフレンドリー／給湯箇所（浴室・台所）／給湯器／給湯器（追焚機能付）／シャワー／洗濯機置場（室内）／洗面化粧台／室内物干し／トイレ（洗浄機能付便座）／バス・トイレ（セパレート）／エアコン

物件名	メゾン岩戸 202号室	間取り	2K／洋室5.4 洋室3.8 K3.7 (帖)
アクセス	京急久里浜線 北久里浜駅 バス12分、岩戸2丁目 バス停 徒歩3分	専有面積 / 向き	30.0㎡ / 西
所在地	神奈川県横須賀市岩戸2丁目24-7	築年月 / 構造	1988年8月下旬 / 軽量鉄骨・2階-2階建
ランドマーク	-	入居 / 契約期間	2024年11月下旬 / 2年
		駐車場	有り

入居諸条件備考

シャーメゾンライフSUPPORT24（月額880円税込）にご加入いただきます。ご入居にかかる諸費用として、退去クリーニング費用（初回契約時）44,000円（税込）鍵交換費用19,800円（税込）が必要です。／火災保険へのご加入が条件となります。※ご入居中は、借家人賠償責任保険・個人賠償責任保険が付帯された火災保険へのご加入が必要となります。積水ハウス不動産グループでは、万一の事故の際、グループが連携して迅速に対応できる「シャーメゾンライフGUARD」(*)へのご加入を推奨しております。*保険契約の取扱代理店は、積水ハウス不動産東京（株）および積水ハウス不動産パートナーズ（株）となります。／積水ハウス不動産パートナーズの保証人不要プラン『らくらくパートナー』にご加入が必要です。【新規契約時】事務手数料：33,000円（税込）、【毎月】保証料：月額賃料等の2％／諸費用及び、契約に要する費用は別途打合せ／駐車場の空・料金等につきましては別途お問合せ下さい。／更新料：新賃料の1ヶ月分

※消費税は10%として計算しています。※掲載されている図面・写真等は、作成方法や撮影方法・時期などにより実際とは異なる場合があります。※家具や車などは、配置のイメージであり、賃貸物件に付属していません（家具家電付き等の表示があるものを除く）。

No.12710850020

ポイントがたまる
住んでいるだけでポイントが貯まり、
住替え時に家賃が最大3ヶ月分無料に!

らくらくパートナー
気分も手間もお財布も、らくらく。
保証人不要のらくらくパートナー

株式会社ライフタウン
TEL:046-834-5150
FAX: 046-836-0098

神奈川県横須賀市久里浜5丁目10-11
免許番号：神奈川県免許(6)第22895号
所属団体：（公社）神奈川県宅地建物取引業協会 / （公社）首都圏不動産公正取引協議会

取引形態
仲介