

Sha Maison

積水ハウス品質のお部屋を シャーメゾン ショップ Shop

京急久里浜線

Y R P野比駅 徒歩14分

モバイルで見る



2LDK アパート

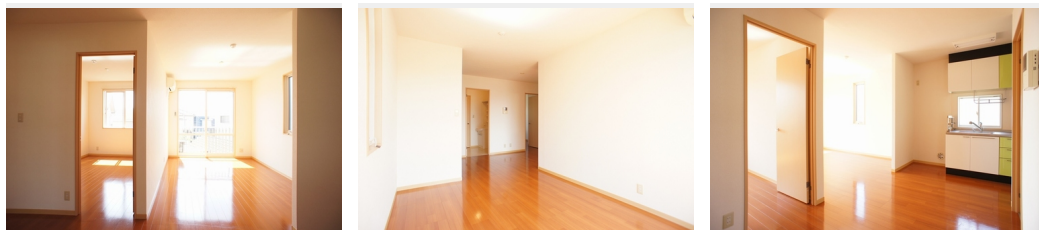
家賃 80,000 円

共益費等 5,000 円

敷金 0 ヶ月

礼金 1 ヶ月

駐車場 無料



積水ハウスの賃貸住宅 シャーメゾン

Sha Maison

この物件の
おすすめ
ポイント

★CMでもお馴染み積水ハウスのシャーメゾン！耐震性の高い軽量鉄骨造 高品質賃貸住宅★★お住まい頂くだけでポイントが貯まる、おトクな「シャーメゾンライフPOINT」★★入居者様一世帯・・・

この物件についている **こだわり設備**



TVモニター付き
インターホン



給湯設備



追い焚き給湯



室内物干



エアコン



無料
駐車場無料

駐車場有り/高齢者対応可/CATV(都市型)/インターネット対応(CATV)/LGBTQフレンドリー/モニター付ドアホン/給湯器/給湯器(追焚機能付)/シャワー/洗濯機置場(室内)/洗面化粧台/室内物干し/バス・トイレ(セパレート)/エアコン/バルコニー

物件名 サンライズハイム 202号室
アクセス 京急久里浜線 Y R P野比駅 徒歩14分
J R横須賀線 久里浜駅 徒歩17分
所在地 神奈川県横須賀市野比3丁目18-2
ランドマーク -

間取り 2LDK/LDK12.7 洋室6.3 洋室5.5(帖)
専有面積/向き 56.0㎡/南
築年月/構造 2004年6月上旬/軽量鉄骨・2階-2階建
入居/契約期間 2024年12月上旬/2年
駐車場 駐車場付

入居諸条件備考

シャーメゾンライフSUPPORT24(月額880円税込)にご加入いただきます。ご入居にかかる諸費用として、退去クリーニング費用(初回契約時) 69,410円(税込) 鍵交換費用22,000円(税込)が必要となります。/火災保険への加入が条件となります。*ご入居中は、借家人賠償責任保険・個人賠償責任保険が付帯された火災保険への加入が必要となります。積水ハウス不動産グループでは、万一の事故の際、グループが連携して迅速に対応できる「シャーメゾンライフGUARD」(*)への加入を推奨しております。*保険契約の取扱代理店は、積水ハウス不動産東京(株)および積水ハウス不動産パートナーズ(株)となります。/積水ハウス不動産パートナーズの保証人不要プラン『らくらくパートナー』に加入が必要です。[新規契約時]事務手数料:33,000円(税込)、[毎月]保証料:月額賃料等の2%/諸費用及び、契約に要する費用は別途打合せ/更新料:新賃料の1ヶ月分

※消費税は10%として計算しています。※掲載されている図面・写真等は、作成方法や撮影方法・時期などにより実際とは異なる場合があります。※家具や車などは、配置のイメージであり、賃貸物件に付属していません(家具家電付き等の表示があるものを除く)。

ポイントがたまる
住んでいるだけでポイントが貯まり、
住替え時に家賃が最大3ヶ月分無料に!

らくらくパートナー
気分も手間もお財布も、らくらく。
保証人不要のらくらくパートナー

株式会社ライフタウン

TEL:046-834-5150
FAX: 046-836-0098

神奈川県横須賀市久里浜5丁目10-11
免許番号: 神奈川県免許(6)第22895号
所属団体: (公社)神奈川県宅地建物取引業協会 / (公社)首都圏不動産公正取引協議会

取引形態
仲介