

# Sha Maison

積水ハウス品質のお部屋を シャーメゾン ショップ Shop

京急久里浜線

北久里浜駅 徒歩22分

モバイルで見る



**3K**  
アパート

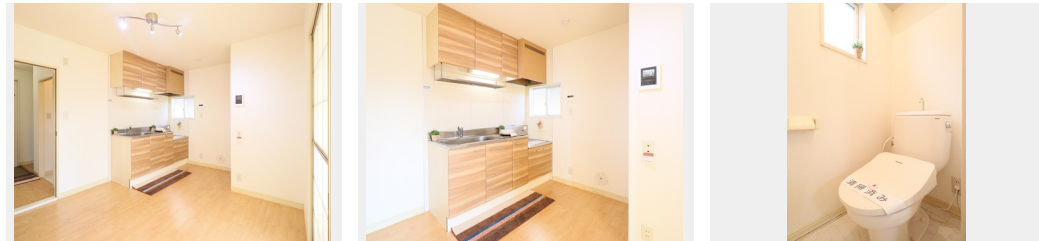
家賃 **60,000 円**

共益費等 4,000 円

敷金 1 ヶ月

礼金 0 ヶ月

礼金 **0**



積水ハウスの賃貸住宅 シャーメゾン  
**Sha Maison**

この物件の  
**オススメ  
ポイント**

★CMでもお馴染み積水ハウスのシャーメゾン！耐震性の高い軽量鉄骨造 高品質賃貸住宅★★お住まい頂くだけでポイントが貯まる、おトクな「シャーメゾンライフPOINT」★★車をお持ちの方・・・

この物件についている **こだわり設備**

- TVモニター付きインターホン
- 給湯設備
- 洗髪洗面台
- 温水洗浄便座

駐車場有り/高齢者対応可/CATV(都市型)/インターネット対応(CATV)/LGBTQフレンドリー/モニター付ドアホン/給湯器(ガス)/シャワー/洗濯機置場(室内)/洗髪洗面化粧台/トイレ(洗浄機能付便座)/バス・トイレ(セパレート)/バルコニー

物件名	サニーウェル II 201号室	間取り	3K/洋室5.4 洋室5.4 和室5.4 K5.6(帖)
アクセス	京急久里浜線 北久里浜駅 徒歩22分 京急久里浜線 YRP野比駅 バス20分、大矢部2丁目 バス	専有面積/向き	48.0㎡/南
所在地	神奈川県横須賀市大矢部2丁目13-14	築年月/構造	1994年1月下旬/軽量鉄骨・2階-2階建
ランドマーク	-	入居/契約期間	即時/2年
		駐車場	有り/月 10,286円 ~ 10,286円(税込)

入居諸条件備考

シャーメゾンライフSUPPORT24(月額880円税込)にご加入いただきます。ご入居にかかる諸費用として、退室時ハウスクリーニング費用60,940円(税込)鍵交換費用19,800円(税込)が必要です。/火災保険へのご加入が必要となります。\*ご入居中は、借家人賠償責任保険・個人賠償責任保険が付帯された火災保険へのご加入が必要となります。積水ハウス不動産グループでは、万一の事故の際、グループが連携して迅速に対応できる「シャーメゾンライフGUARD」(\*)へのご加入を推奨しております。\*保険契約の取扱代理店は、積水ハウス不動産東京(株)および積水ハウス不動産パートナーズ(株)となります。/積水ハウス不動産パートナーズの保証人不要プラン『らくらくパートナー』にご加入が必要です。[新規契約時]事務手数料:33,000円(税込)、[毎月]保証料:月額賃料等の2%/諸費用及び、契約に要する費用は別途打合せ/駐車場の空・料金等につきましては別途お問合せ下さい。/更新料:新賃料の1ヶ月分

※消費税は10%として計算しています。※掲載されている図面・写真等は、作成方法や撮影方法・時期などにより実際とは異なる場合があります。※家具や車などは、配置のイメージであり、賃貸物件に付属していません(家具家電付き等の表示があるものを除く)。

**ポイントがたまる**  
住んでいるだけでポイントが貯まり、住替え時に家賃が最大3ヶ月分無料に!

**らくらくパートナー**  
気分も手間もお財布も、らくらく。保証人不要のらくらくパートナー

**株式会社ライフタウン**  
TEL:046-834-5150  
FAX: 046-836-0098

神奈川県横須賀市久里浜5丁目10-11  
免許番号: 神奈川県免許(6)第22895号  
所属団体: (公社)神奈川県宅地建物取引業協会 / (公社)首都圏不動産公正取引協議会

取引形態  
仲介