

Sha Maison

積水ハウス品質のお部屋を シャーメゾン ショップ Shop

J R 横浜線

古淵駅 徒歩7分

モバイルで見る



1LDK
マンション

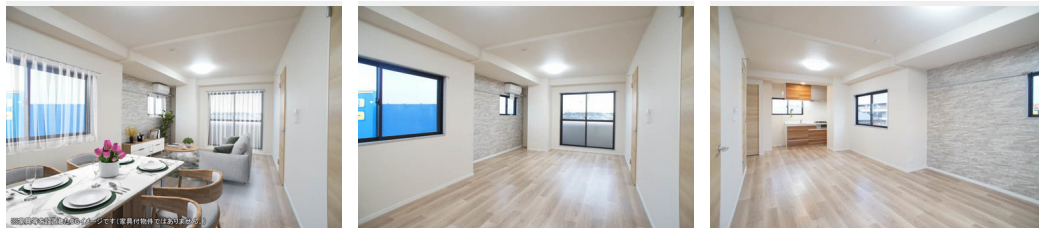
家賃 **90,000 円**

共益費等 6,000 円

敷金 0 ヶ月

礼金 0 ヶ月

礼金 0



この物件の
オススメ
ポイント

敷地内駐車場有 (1台税込 ¥11,000/月) ! 無料
Wi-Fi・防犯カメラ導入物件! エレベーター付き賃貸マン
ション! 全室エアコン付き! 全室照明付き! システムキッチン
(3口コンロ・グリ・・・)

この物件についている **こだわり設備**

- インターネット 無料(WiFi付)
- 防犯カメラ
- エレベーター
- 給湯設備
- エアコン
- フローリング付

駐車場有り/エレベーター/ゴミ集積場(敷地内)/高齢者対応可/駐輪場(屋根無し)/防犯カメラ/CATV(都市型)/LGBTQフレンドリー/フローリング/インターホン/インターネット無料(Wi-Fi対応)/給湯箇所(浴室・台所)/給湯器(ガス)/シャワー/洗濯機置場(室内)/バス・トイレ(セパレート)/エアコン/バルコニー

物件名	田中マンション 306号室	間取り	1LDK/洋室4.4 LDK14.7(帖)
アクセス	J R 横浜線 古淵駅 徒歩7分	専有面積 / 向き	52.92㎡ / 南西
所在地	神奈川県相模原市南区西大沼 1丁目5-1	築年月 / 構造	1989年7月上旬 / 重量鉄骨・3階-6階建
ランドマーク	-	入居 / 契約期間	即時 / 2年
		駐車場	有り / 月 11,000円 ~ 11,000円 (税込)

入居諸条件備考

シャーメゾンライフSUPPORT24(月額1,320円税込)にご加入いただきます。ご入居にかかる諸費用として、退去クリーニング費用(初回契約時) 65,230円(税込)鍵交換費用17,600円(税込)が必要です。/火災保険へのご加入が条件となります。*ご入居中は、借家人賠償責任保険・個人賠償責任保険が付帯された火災保険へのご加入が必要となります。積水ハウス不動産グループでは、万一の事故の際、グループが連携して迅速に対応できる「シャーメゾンライフGUARD」(*)へのご加入を推奨しております。*保険契約の取扱代理店は、積水ハウス不動産東京(株)および積水ハウス不動産パートナーズ(株)となります。/積水ハウス不動産パートナーズの保証人不要プラン『らくらくパートナー』に加入が必要です。[新規契約時]事務手数料:33,000円(税込)、[毎月]保証料:月額賃料等の2%/諸費用及びその他契約費用は別途打合せ/駐車場の空・料金等につきましては別途お問合せ下さい。/更新料:新賃料の1ヶ月分

No.123426500306

*消費税は10%として計算しています。*掲載されている図面・写真等は、作成方法や撮影方法・時期などにより実際とは異なる場合があります。*家具や車などは、配置のイメージであり、賃貸物件に付属していません(家具家電付き等の表示があるものを除く)。

ポイントがたまる
住んでいるだけでポイントが貯まり、住替え時に家賃が最大3ヶ月分無料に!

らくらくパートナー
気分も手間もお財布も、らくらく。保証人不要のらくらくパートナー

株式会社共立不動産
TEL:042-754-8000
FAX: 042-752-6811

神奈川県相模原市中央区相生4丁目4-16
免許番号: 神奈川県免許(15)第5622号
所属団体: (公社)神奈川県宅地建物取引業協会 / (公社)首都圏不動産公正取引協議会

取引形態
仲介