

# Sha Maison

積水ハウス品質のお部屋を シャーメゾン ショップ Shop

小田急江ノ島線

東林間駅 徒歩6分

モバイルで見る



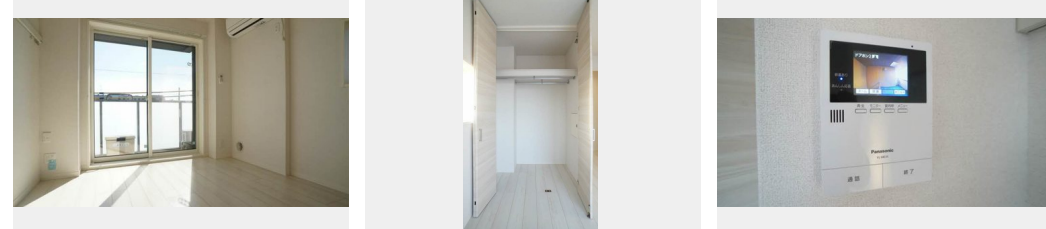
1K  
マンション

家賃 66,000 円

共益費等 6,000 円

敷金 0 ヶ月

礼金 0.5 ヶ月



積水ハウスの賃貸住宅 シャーメゾン

Sha Maison

この物件の  
オススメ  
ポイント

CMでもおなじみ積水ハウス施工のオートロック付き賃貸住宅「シャーメゾン」無料インターネット設備有 宅配ボックスカラーモニター付インターホン/追焚給湯/洗髪洗面化粧台/室内物干し/ガ...

## この物件についている こだわり設備

- 高遮音床システム
- 宅配BOX
- しゃ熱断熱複層ガラス
- インターネット無料(WiFi付)
- TVモニター付きインターホン
- オートロック
- コンロ
- 給湯設備
- エコジョーズ
- 追い焚き給湯
- 浴室乾燥機
- 洗髪洗面台

高遮音床システム「SHAIDD55」/宅配BOX/駐輪場(屋根無し)/オートロック/BS/CATV(都市型)/LGBTQフレンドリー/高齢者対応可/フローリング/しゃ熱断熱複層ガラス/モニター付ドアホン/全身ミラー/インターネット無料(WiFi対応)/玄関鍵(①キー②ロック)/給湯箇所(浴室・台所・洗面所)/エコジョーズ/給湯器(追焚機能付)/浴室乾燥機(暖房乾燥)/シャワー/洗濯機置場(室内)/洗髪洗面化粧台/室内物干し/ガスコンロ/2ロコンロ/トイレ(洗浄機能付便座)/バス・トイレ(セパレート)/エアコン/バルコニー

物件名 ハイムかしわ 302号室  
アクセス 小田急江ノ島線 東林間駅 徒歩6分  
所在地 神奈川県相模原市南区上鶴間8丁目1-23  
ランドマーク -

間取り 1K/洋室5.3 K3.6(帖)  
専有面積/向き 24.73㎡/南東  
築年月/構造 2023年1月中旬/重量鉄骨・3階-3階建  
入居/契約期間 即時/2年  
駐車場 なし

入居諸条件備考

シャーメゾンライフSUPPORT24(月額880円税込)にご加入いただきます。ご入居にかかる諸費用として、退去クリーニング費用(初回契約時) 44,000円(税込)鍵交換費用27,500円(税込)が必要です。/火災保険へのご加入が条件となります。\*ご入居中は、借家人賠償責任保険・個人賠償責任保険が付帯された火災保険へのご加入が必要となります。積水ハウス不動産グループでは、万一の事故の際、グループが連携して迅速に対応できる「シャーメゾンライフGUARD」(\*)へのご加入を推奨しております。\*保険契約の取扱代理店は、積水ハウス不動産東京(株)および積水ハウス不動産パートナーズ(株)となります。/積水ハウス不動産パートナーズの保証人不要プラン『らくらくパートナー』にご加入が必要です。[新規契約時]事務手数料:33,000円(税込)、[毎月]保証料:月額賃料等の2%/諸費用及び、契約に要する費用は別途打合せ/更新料:新賃料の1ヶ月分

※消費税は10%として計算しています。※掲載されている図面・写真等は、作成方法や撮影方法・時期などにより実際とは異なる場合があります。※家具や車などは、配置のイメージであり、賃貸物件に付属していません(家具家電付き等の表示があるものを除く)。

ポイントがたまる  
住んでいるだけでポイントが貯まり、  
住替え時に家賃が最大3ヶ月分無料に!

らくらくパートナー  
気分も手間もお財布も、らくらく。  
保証人不要のらくらくパートナー

株式会社アイエム 本店

TEL:042-701-7822  
FAX: 042-701-7899

神奈川県相模原市南区相模大野8丁目2-6第1島ビル2階  
免許番号: 神奈川県免許(2)第30243号  
所属団体: (公財)日本賃貸住宅管理協会 / (公社)神奈川県宅地建物取引業協会 / (公社)首都圏不動産公正取引協議会

取引形態  
仲介