

# Sha Maison

積水ハウス品質のお部屋を シャーメゾン ショップ Shop

J R 横浜線

古淵駅 徒歩12分

モバイルで見る



1LDK  
マンション

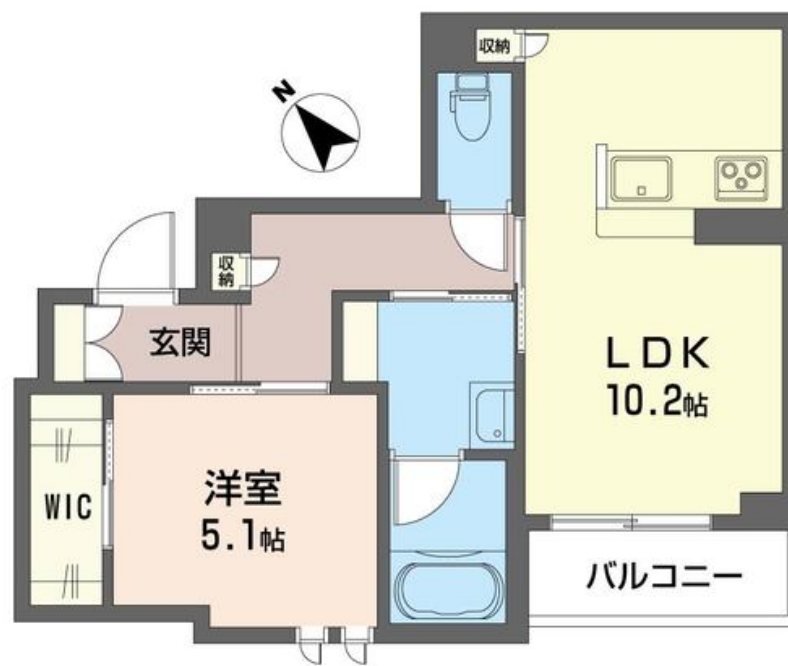
家賃 **108,000 円**

共益費等 8,000 円

敷金 1 ヶ月

礼金 2 ヶ月

※完成イメージです。



積水ハウスの賃貸住宅 シャーメゾン

Sha Maison

この物件の  
オススメ  
ポイント

エレベーター／オートロック／宅配ボックス／無料  
Wi-Fiインターネット／全居室エアコン／床暖房（リビング）  
温水洗浄機能付便座／洗髪洗面化粧台／追い焚き給湯／浴室暖房乾燥機

## この物件についている こだわり設備

- 屋内共用廊下タイプ
- 高遮音床システム
- BELS
- 宅配BOX
- インターネット無料(WiFi付)
- IOT対応
- TVモニター付きインターホン
- オートロック
- 防犯カメラ
- コンロ
- IHクッキングヒーター
- 給湯設備

駐車場有り／高遮音床システム「SHAIDD55」／ホテルライク／宅配BOX／オートロック／防犯カメラ／BS／IOT対応／フローリング／雨戸（シャッタータイプ）／モニター付ドアホン／全身ミラー／インターネット無料（Wi-Fi対応）／スマートロック／エコジョーズ／建築物省エネ性能表示制度（BELS）／浴室乾燥機（暖房乾燥）／洗髪洗面化粧台／IHクッキングヒーター／トイレ（洗浄機能付便座）／エアコン全室／床暖房

物件名 ミックスナッツドゥー 302号室

アクセス J R 横浜線 古淵駅 徒歩12分

所在地 神奈川県相模原市南区東大沼 1 丁目 3 2 8 7 番 1、  
3 2 8 7 番 6 の各一部

ランドマーク -

間取り 1LDK／洋室5.1 LDK10.2 (帖)

専有面積 / 向き 41.87㎡ / 南西

築年月 / 構造 2024年11月中旬 / 重量鉄骨・3階-3階建

入居 / 契約期間 2024年11月中旬 / 2年

駐車場 有り / 月 9,900円 ~ 9,900円 (税込)

入居諸条件備考

シャーメゾンライフSUPPORT24 (月額880円税込) にご加入いただきます。ご入居にかかる諸費用として、退室時ハウスクリーニング費用56,760円(税込)スマートロック設定費用16,500円(税込)が必要です。火災保険へのご加入が条件となります。\*ご入居中は、借家人賠償責任保険・個人賠償責任保険が付帯された火災保険へのご加入が必要となります。積水ハウス不動産グループでは、万一の事故の際、グループが連携して迅速に対応できる「シャーメゾンライフGUARD」(\*)へのご加入を推奨しております。\*保険契約の取扱代理店は、積水ハウス不動産東京(株)および積水ハウス不動産パートナーズ(株)となります。積水ハウス不動産パートナーズの保証人不要プラン『らくらくパートナー』に加入が必要です。【新規契約時】事務手数料:33,000円(税込)、[毎月]保証料:月額賃料等の2%/諸費用及び、契約に要する費用は別途打合せ/駐車場の空・料金等につきましては別途お問合せ下さい。/更新料:新賃料の1ヶ月分

※消費税は10%として計算しています。※掲載されている図面・写真等は、作成方法や撮影方法・時期などにより実際とは異なる場合があります。\*家具や車などは、配置のイメージであり、賃貸物件に付属していません(家具家電付き等の表示があるものを除く)。

ポイントがたまる  
住んでいるだけでポイントが貯まり、  
住替え時に家賃が最大3ヶ月分無料に!

らくらくパートナー  
気分も手間もお財布も、らくらく。  
保証人不要のらくらくパートナー

株式会社東都 相模大野店

TEL:042-767-2911  
FAX: 042-767-2912

神奈川県相模原市南区相模大野 3 丁目 3 - 1 bono相模大野 サウスモール 2  
免許番号: 国土交通大臣免許(10)第3496号  
所属団体: (一社) 全国住宅産業協会 / (公社) 首都圏不動産公正取引協議会

取引形態  
仲介