

# Sha Maison

積水ハウス品質のお部屋を シャーメゾン ショップ Shop

J R 横浜線

町田駅 徒歩9分

モバイルで見る



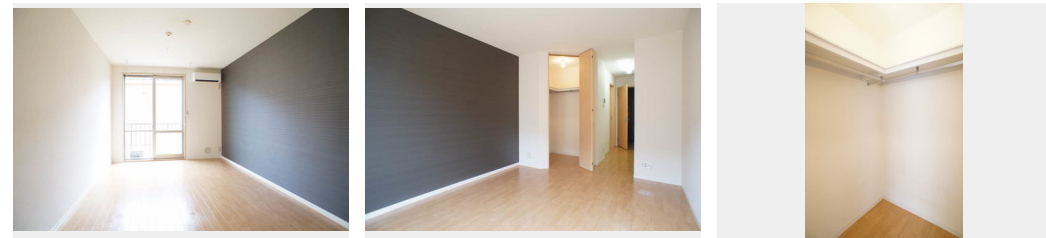
1K  
アパート

家賃 68,000 円

共益費等 6,000 円

敷金 1 ヶ月

礼金 1 ヶ月



積水ハウスの賃貸住宅 シャーメゾン  
Sha Maison

この物件の  
オススメ  
ポイント

CMでもおなじみ積水ハウス施工の賃貸住宅「シャーメゾン」  
無料インターネット設備有 (Wi-Fi) 入居後すぐにイン  
ターネットが利用できます収納便利なウォークインクローゼッ  
ト♪室内洗濯・・・

## この物件についている こだわり設備

- 宅配BOX
- インターネット 無料(WiFi付)
- TVモニター付き インターホン
- 防犯カメラ
- 給湯設備
- エアコン
- WIC・納戸
- 大型収納

宅配BOX / ゴミ集積場 (敷地内) / 高齢者対応可 / 防犯カメラ / CATV (都市型) / LGBTQフレンドリー / モニタ付ドアホン / インターネット無料 (Wi-Fi対応) / 玄関鍵 (①キー②ロック) / 給湯器 / シャワー / 洗濯機置場 (室内) / 洗面化粧台 / バス・トイレ (セパレート) / ウォークインクローゼット / エアコン

物件名	ブランドール 202号室	間取り	1K / 洋室7.5 K3 (帖)
アクセス	J R 横浜線 町田駅 徒歩9分 小田急小田原線 相模大野駅 徒歩13分	専有面積 / 向き	27.0㎡ / 南西
所在地	神奈川県相模原市南区上鶴間本町 2丁目 3 1 - 2 5	築年月 / 構造	2007年9月下旬 / 軽量鉄骨・2階-2階建
ランドマーク	-	入居 / 契約期間	2024年9月下旬 / 2年
		駐車場	なし

入居諸条件備考

シャーメゾンライフSUPPORT 24 (月額880円税込) にご加入いただきます。ご入居にかかる諸費用として、退室時ハウスクリーニング費用44,000円 (税込) 鍵交換費用22,000円 (税込) が必要です。/ 火災保険へのご加入が必要となります。\*ご入居中は、借家人賠償責任保険・個人賠償責任保険が付帯された火災保険へのご加入が必要となります。積水ハウス不動産グループでは、万一の事故の際、グループが連携して迅速に対応できる「シャーメゾンライフGUARD」(\*) へのご加入を推奨しております。\*保険契約の取扱代理店は、積水ハウス不動産東京 (株) および積水ハウス不動産パートナーズ (株) となります。/ 積水ハウス不動産パートナーズの保証人不要プラン『らくらくパートナー』にご加入が必要です。【新規契約時】事務手数料 : 33,000円 (税込)、【毎月】保証料 : 月額賃料等の2% / 諸費用及び、契約に要する費用は別途打合せ / 更新料 : 新賃料の1ヶ月分

※消費税は10%として計算しています。※掲載されている図面・写真等は、作成方法や撮影方法・時期などにより実際とは異なる場合があります。※家具や車などは、配置のイメージであり、賃貸物件に付属していません (家具家電付き等の表示があるものを除く)。

ポイントがたまる  
住んでいるだけでポイントが貯まり、  
住替え時に家賃が最大3ヶ月分無料に!

らくらくパートナー  
気分も手間もお財布も、らくらく。  
保証人不要のらくらくパートナー

株式会社東都 町田店  
TEL:042-722-2511  
FAX: 042-727-1492

東京都町田市原町田 6丁目 17-7  
免許番号 : 国土交通大臣免許(10)第3496号  
所属団体 : (一社) 全国住宅産業協会 / (公社) 首都圏不動産公正取引協議

取引形態  
仲介