

Sha Maison

積水ハウス品質のお部屋を シャーメゾン ショップ Shop

小田急小田原線

相模大野駅 徒歩13分

モバイルで見る



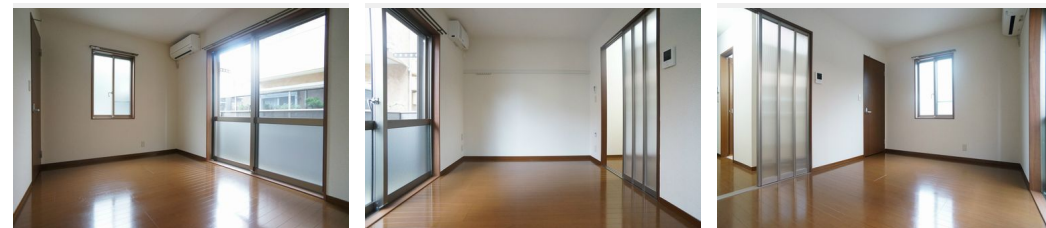
1K
アパート

家賃 **49,000 円**

共益費等 6,000 円

敷金 0 ヶ月

礼金 1 ヶ月



積水ハウスの賃貸住宅 シャーメゾン

Sha Maison

この物件の
おすすめ
ポイント

★インターネット無料・Wi-Fi付き物件です★入居後すぐにインターネットが使用できます★宅配ボックス設置済都市ガス使用 エアコン バストイレ別 室内洗濯機置き場 TVモニターホン 洗・・・

この物件についている **こだわり設備**

- 宅配BOX
- インターネット無料(WiFi付)
- TVモニター付きインターホン
- 給湯設備
- 室内物干
- 温水洗浄便座
- エアコン
- フローリング付

高齢者対応可/駐輪場/CATV(都市型)/インターネット無料/LGBTQフレンドリー/宅配BOX/フローリング/モニター付ドアホン/インターネット無料(Wi-Fi対応)/給湯器(ガス)/シャワー/洗濯機置き場(室内)/洗面化粧台/室内物干し/トイレ(洗浄機能付便座)/バス・トイレ(セパレート)/エアコン/バルコニー

物件名	メゾンスペース 101号室	間取り	1K/洋室6.6 K2.7 (帖)
アクセス	小田急小田原線 相模大野駅 徒歩13分	専有面積 / 向き	24.0㎡ / 南東
所在地	神奈川県相模原市南区旭町 2 3 - 1	築年月 / 構造	2002年6月上旬 / 軽量鉄骨・1階-2階建
ランドマーク	-	入居 / 契約期間	即時 / 2年
		駐車場	なし

入居諸条件備考

シャーメゾンライフSUPPORT24(月額880円税込)にご加入いただきます。ご入居にかかる諸費用として、退去クリーニング費用(初回契約時) 44,000円(税込) 鍵交換費用22,000円(税込) が必要です。/火災保険へのご加入が条件となります。*ご入居中は、借家人賠償責任保険・個人賠償責任保険が付帯された火災保険へのご加入が必要となります。積水ハウス不動産グループでは、万一の事故の際、グループが連携して迅速に対応できる「シャーメゾンライフGUARD」(*)へのご加入を推奨しております。*保険契約の取扱代理店は、積水ハウス不動産東京(株)および積水ハウス不動産パートナーズ(株)となります。/積水ハウス不動産パートナーズの保証人不要プラン『らくらくパートナー』に加入が必要です。[新規契約時]事務手数料:33,000円(税込)、[毎月]保証料:月額賃料等の2%/諸費用及び、契約に要する費用は別途打合せ/更新料:新賃料の1ヶ月分

※消費税は10%として計算しています。※掲載されている図面・写真等は、作成方法や撮影方法・時期などにより実際とは異なる場合があります。※家具や車などは、配置のイメージであり、賃貸物件に付属していません(家具家電付き等の表示があるものを除く)。

ポイントがたまる
住んでいるだけでポイントが貯まり、住替え時に家賃が最大3ヶ月分無料に!

らくらくパートナー
気分も手間もお財布も、らくらく。保証人不要のらくらくパートナー

株式会社アイエム 本店
TEL:042-701-7822
FAX: 042-701-7899

神奈川県相模原市南区相模大野8丁目2-6第1島ビル2階
免許番号: 神奈川県免許(2)第30243号
所属団体: (公財)日本賃貸住宅管理協会 / (公社)神奈川県宅地建物取引業協会 / (公社)首都圏不動産公正取引協議会

取引形態
仲介