

Sha Maison

積水ハウス品質のお部屋を シャーメゾン ショップ Shop

小田急小田原線

相模大野駅 徒歩20分

モバイルで見る



3DK
アパート

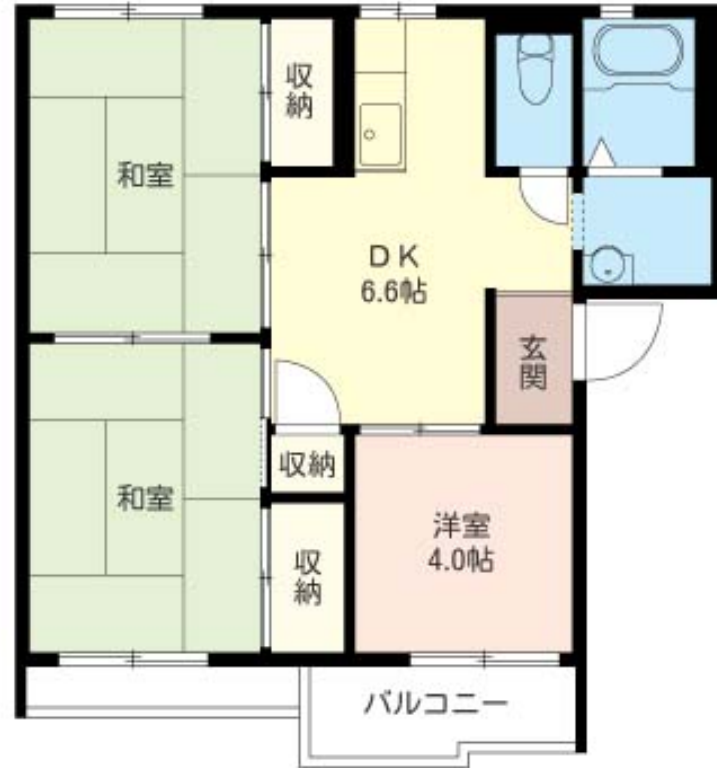
家賃 **51,000 円**

共益費等 5,000 円

敷金 2ヶ月

礼金 1ヶ月

駐車場 無料



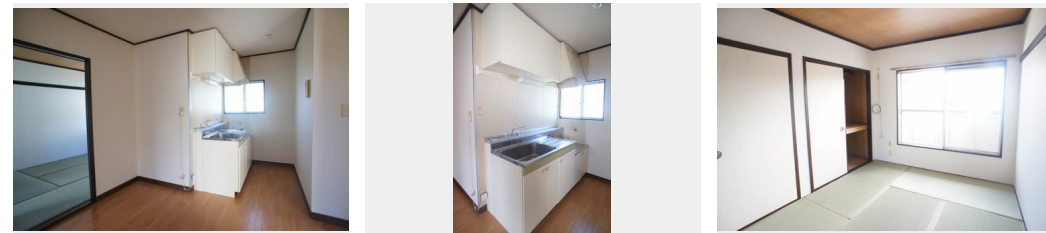
この物件の
オススメ
ポイント

駐車場 1台付 / バストイレ

この物件についている **こだわり設備**



駐車場有り / LGBTQフレンドリー / 高齢者対応可 / 給湯器 / シャワー / バス・トイレ (セパレート) / バルコニー



積水ハウスの賃貸住宅 シャーメゾン

Sha Maison

| | | | |
|--------|---|-----------|---------------------------------|
| 物件名 | ハイツしもはら 201号室 | 間取り | 3DK / 洋室4 和室5.4 和室5.4 DK6.6 (帖) |
| アクセス | 小田急小田原線 相模大野駅 徒歩20分 小田急江ノ島線 東林間駅 徒歩17分 | 専有面積 / 向き | 46.5㎡ / 南 |
| 所在地 | 神奈川県相模原市南区上鶴間本町9丁目7-43 | 築年月 / 構造 | 1988年5月上旬 / 軽量鉄骨・2階-2階建 |
| ランドマーク | - | 入居 / 契約期間 | 2024年12月上旬 / 2年 |
| | | 駐車場 | 駐車場付 |

入居諸条件備考

シャーメゾンライフSUPPORT24 (月額880円税込) にご加入いただきます。ご入居にかかる諸費用として、退去クリーニング費用 (初回契約時) 60,940円 (税込) 鍵交換費用16,500円 (税込) が必要です。/火災保険へのご加入が条件となります。*ご入居中は、借家人賠償責任保険・個人賠償責任保険が付帯された火災保険へのご加入が必要となります。積水ハウス不動産グループでは、万一の事故の際、グループが連携して迅速に対応できる「シャーメゾンライフGUARD」(*) へのご加入を推奨しております。*保険契約の取扱代理店は、積水ハウス不動産東京 (株) および積水ハウス不動産パートナーズ (株) となります。/積水ハウス不動産パートナーズの保証人不要プラン『らくらくパートナー』 に加入が必要です。【新規契約時】事務手数料: 33,000円 (税込)、【毎月】保証料: 月額賃料等の2% / 諸費用及び、契約に要する費用は別途打合せ / 更新料: 新賃料の1ヶ月分

※消費税は10%として計算しています。※掲載されている図面・写真等は、作成方法や撮影方法・時期などにより実際とは異なる場合があります。※家具や車などは、配置のイメージであり、賃貸物件に付属していません (家具家電付き等の表示があるものを除く)。

ポイントがたまる
住んでいるだけでポイントが貯まり、
住替え時に家賃が最大3ヶ月分無料に!

らくらくパートナー
気分も手間もお財布も、らくらく。
保証人不要のらくらくパートナー

株式会社スペース・プラン 相模大野店

TEL:042-746-3911
FAX: 0427-42-6789

神奈川県相模原市南区相模大野7丁目1-6 相模大野第一生命ビル1F
免許番号: 国土交通大臣免許(7)第5261号
所属団体: (公社) 神奈川県宅地建物取引業協会 / (公社) 首都圏不動産公正取引協議会

取引形態
仲介