

Sha Maison

積水ハウス品質のお部屋を シャーメゾン ショップ Shop

J R相模線

原当麻駅 徒歩10分

モバイルで見る



3DK
アパート

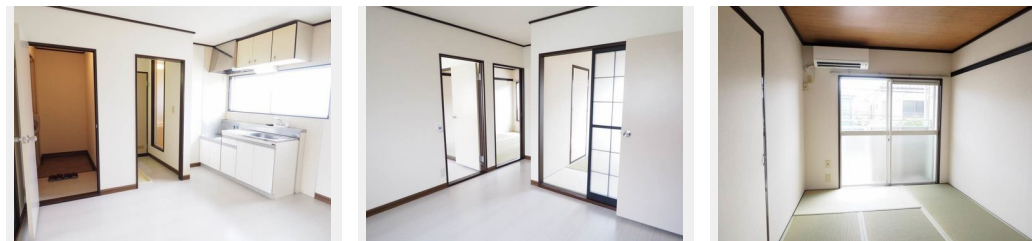
家賃 **54,000 円**

共益費等 **5,000 円**

敷金 **2 ヶ月**

礼金 **0 ヶ月**

1ヶ月 家賃無料 駐車場 無料 礼金 0



積水ハウスの賃貸住宅 シャーメゾン

Sha Maison

この物件の
オススメ
ポイント

駐車場 1 台付 (無料) バス・トイレ別 洗面化粧台

この物件についている **こだわり設備**



駐車場有り/インターネット対応 (CATV) /CATV (都市型) /LGBTQフレンドリー/高齢者対応可/給湯器/シャワー/洗濯機置場 (室内) /洗面化粧台/バス・トイレ (セパレート) /バルコニー

物件名 フ・ミール横田 B 202号室

アクセス J R相模線 原当麻駅 徒歩10分

所在地 神奈川県相模原市南区当麻 8 7 6 - 3

ランドマーク -

間取り 3DK/洋室5.4 和室5.4 和室5.4 DK7.4 (帖)

専有面積 / 向き 49.6㎡ / 南

築年月 / 構造 1990年2月中旬 / 軽量鉄骨・2階-2階建

入居 / 契約期間 2024年12月下旬 / 2年

駐車場 駐車場付

入居諸条件備考

シャーメゾンライフSUPPORT24 (月額1,320円税込) にご加入いただきます。ご入居にかかる諸費用として、退去クリーニング費用 (初回契約時) 60,940円 (税込) 鍵交換費用15,400円 (税込) が必要です。/火災保険へのご加入が条件となります。*ご入居中は、借家人賠償責任保険・個人賠償責任保険が付帯された火災保険へのご加入が必要となります。積水ハウス不動産グループでは、万一の事故の際、グループが連携して迅速に対応できる「シャーメゾンライフGUARD」(*) へのご加入を推奨しております。*保険契約の取扱代理店は、積水ハウス不動産東京 (株) および積水ハウス不動産パートナーズ (株) となります。/積水ハウス不動産パートナーズの保証人不要プラン『らくらくパートナー』 に加入が必要です。【新規契約時】事務手数料: 33,000円 (税込)、【毎月】保証料: 月額賃料等の2% / 諸費用及び、契約に要する費用は別途打合せ / 更新料: 新賃料の1ヶ月分

No.120058000202

*消費税は10%として計算しています。*掲載されている図面・写真等は、作成方法や撮影方法・時期などにより実際とは異なる場合があります。*家具や車などは、配置のイメージであり、賃貸物件に付属していません (家具家電付き等の表示があるものを除く)。

ポイントがたまる
住んでいるだけでポイントが貯まり、
住替え時に家賃が最大3ヶ月分無料に!

らくらくパートナー
気分も手間もお財布も、らくらく。
保証人不要のらくらくパートナー

株式会社共立不動産
TEL:042-754-8000
FAX: 042-752-6811

神奈川県相模原市中央区相生 4 丁目 4 - 1 6
免許番号: 神奈川県免許(15)第5622号
所属団体: (公社) 神奈川県宅地建物取引業協会 / (公社) 首都圏不動産公正取引協議会

取引形態
仲介