

Sha Maison

積水ハウス品質のお部屋を シャーメゾン ショップ Shop

J R相模線

上溝駅 徒歩16分

2LDK
マンション

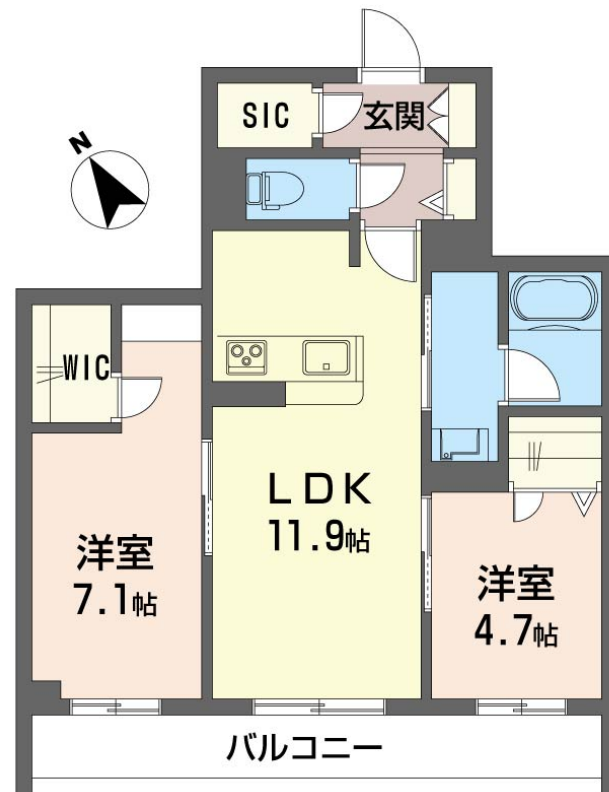
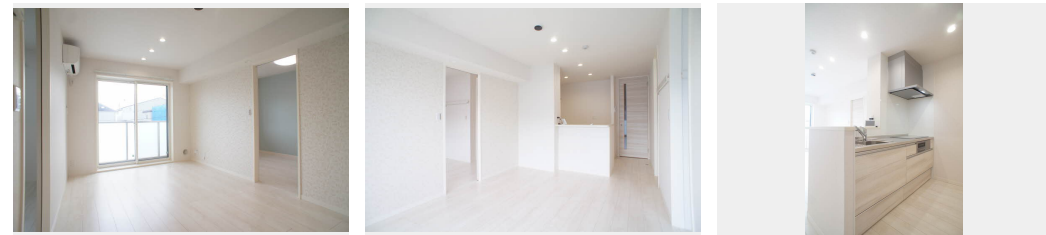
家賃 **95,000 円**

共益費等 7,500 円

敷金 0 ヶ月

礼金 2 ヶ月

モバイルで見る



この物件の
オススメ
ポイント

ZEH住宅/断熱性が高く、太陽光発電・余剰電力の売電が可能。停電時には非常用電源が使えます(2.45KW) 無料インターネット導入済!(埋込式Wi-Fi周波数 [2.4Ghz] [5.0...])

この物件についている こだわり設備

- 高遮音床システム
- BELS
- 宅配BOX
- ワークスペース
- 太陽光発電
- インターネット無料(WiFi付)
- IOT対応
- TVモニター付きインターホン
- オートロック
- エレベーター
- ペット相談可
- 対面キッチン

駐車場有り/高遮音床システム「SHAIDD55」/エレベーター/宅配BOX/ゴミ集積場(敷地内)/ペット相談可(室内小型犬)/駐輪場(屋根付き)/オートロック/BS/LGBTQフレンドリー/高齢者対応可/ワークスペース/アクセントクロス/フローリング/雨戸(シャッタータイプ)/モニター付ドアホン/全身ミラー/インターネット無料(Wi-Fi対応)/IOT対応/給湯箇所(浴室・台所・洗面所)/エコジョーズ/給湯器(追焚機能付)/太陽光発電/ZEH(ネット・ゼロ・エネルギー・ハウス)/建築物省エネ性能表示制度(BELS)/浴室乾燥機(暖房乾燥)/シャ

物件名	ヴィータ・フェリーチェ 202号室	間取り	2LDK/洋室7.1 洋室4.7 LDK11.9(帖)
アクセス	J R相模線 上溝駅 徒歩16分 J R横浜線 相模原駅 バス5分、学院前 バス停 徒歩2分	専有面積 / 向き	57.02㎡ / 南西
所在地	神奈川県相模原市中央区横山2丁目14-10	築年月 / 構造	2023年9月下旬 / 重量鉄骨・2階-3階建
ランドマーク	-	入居 / 契約期間	2025年2月上旬 / 2年
		駐車場	有り / 月 8,800円 ~ 8,800円 (税込)

入居諸条件備考

シャーメゾンライフSUPPORT24(月額1,320円税込)にご加入いただけます。ご入居にかかる諸費用として、退去クリーニング費用(初回契約時) 69,410円(税込)鍵交換費用16,500円(税込)スマートロック設定費用16,500円(税込)が必要です。/火災保険へのご加入が条件となります。*ご入居中は、借家人賠償責任保険・個人賠償責任保険が付帯された火災保険へのご加入が必要となります。積水ハウス不動産グループでは、万一の事故の際、グループが連携して迅速に対応できる「シャーメゾンライフGUARD」(*)へのご加入を推奨しております。*保険契約の取扱代理店は、積水ハウス不動産東京(株)および積水ハウス不動産パートナーズ(株)となります。/積水ハウス不動産パートナーズの保証人不要プラン『らくらくパートナー』に加入が必要です。[新規契約時]事務手数料:33,000円(税込) [毎月]保証料:月額賃料等の2%/諸費用及びその他契約費用は別途打合せ/ペット飼育可能物件(小型犬1匹のみ)※飼育の場合、敷金プラス1か月/駐車場の空・料金等につきましては別途お問合せ下さい。/更新料:新賃料の1ヶ月分

No.12342590202

※消費税は10%として計算しています。※掲載されている図面・写真等は、作成方法や撮影方法・時期などにより実際とは異なる場合があります。※家具や車などは、配置のイメージであり、賃貸物件に付属していません(家具家電付き等の表示があるものを除く)。

ポイントがたまる
住んでいるだけでポイントが貯まり、住替え時に家賃が最大3ヶ月分無料に!

らくらくパートナー
気分も手間もお財布も、らくらく。保証人不要のらくらくパートナー

相模原土地開発株式会社

TEL:042-752-2323
FAX: 042-752-4329

神奈川県相模原市中央区相模原2丁目1-3
免許番号: 神奈川県免許(16)第2314号
所属団体: (公財)日本賃貸住宅管理協会 / (公社)神奈川県宅地建物取引業協会 / (公社)首都圏不動産公正取引協議会

取引形態
仲介