

# Sha Maison

積水ハウス品質のお部屋を シャーメゾン ショップ Shop

J R 横浜線

相模原駅 徒歩20分

モバイルで見る



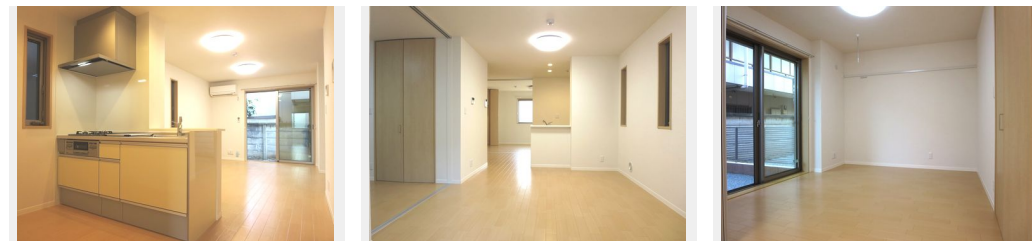
**2LDK**  
マンション

家賃 **89,000 円**

共益費等 6,000 円

敷金 0 ヶ月

礼金 1 ヶ月



積水ハウスの賃貸住宅 シャーメゾン

Sha Maison

この物件の  
オススメ  
ポイント

駐車場有り (月額7,700円/税込) / オートロック / 都市ガス仕様 / 屋根付き駐輪場有り / 無料インターネット導入済!  
! (埋込式Wi-Fi周波数 [2.4GHz] [5.0GHz] 対応 / 最速1...

## この物件についている こだわり設備

- 高遮音床システム
- インターネット無料(WiFi付)
- TVモニター付きインターホン
- オートロック
- 防犯ガラス
- ペット相談可
- 対面キッチン
- 対面キッチン
- コンロ
- 3口コンロ
- 給湯設備
- 追い焚き給湯
- 浴室乾燥機

駐車場有り / 高遮音床システム「SHAIDD55」 / ゴミ集積場 (敷地内) / ペット相談可 (犬・猫可) / 駐輪場 (屋根付き) / オートロック / BS / インターネット無料 / 防音サッシ / LGBTQフレンドリー / 高齢者対応可 / 角部屋 / 雨戸 (シャッタータイプ) / モニタ付ドアホン / インターネット無料 (Wi-Fi対応) / 防犯ガラス (合せガラス) / 玄関鍵 (①キー②ロック) / 給湯箇所 (浴室・台所・洗面所) / 給湯器 (ガス) / 給湯器 (追焚機能付) / 浴室乾燥機 (暖房乾燥) / シャワー / ユニットバス1318 / 洗濯機置場 (室内) / 洗髪洗面化粧台 / 室内物干し / 対面キッチン / ガスコンロ / 3

物件名	コリヌガーデン 101号室	間取り	2LDK / 洋室7.6 洋室6.4 LDK13.3 (帖)
アクセス	J R 横浜線 相模原駅 徒歩20分 J R 横浜線 相模原駅 バス4分、日金沢上 バス停 徒歩3分	専有面積 / 向き	61.75㎡ / 南東
所在地	神奈川県相模原市中央区横山1丁目5-18	築年月 / 構造	2016年2月下旬 / 鉄骨・1階-3階建
ランドマーク	-	入居 / 契約期間	2025年1月上旬 / 2年
		駐車場	有り / 月 7,700円 ~ 7,700円 (税込)

入居諸条件備考

シャーメゾンライフSUPPORT24 (月額880円税込) にご加入いただきます。ご入居にかかる諸費用として、退去クリーニング費用 (初回契約時) 73,700円 (税込) 鍵交換費用24,200円 (税込) が必要です。/ 火災保険へのご加入が条件となります。\*ご入居中は、借家人賠償責任保険・個人賠償責任保険が付帯された火災保険へのご加入が必要となります。積水ハウス不動産グループでは、万一の事故の際、グループが連携して迅速に対応できる「シャーメゾンライフGUARD」(\*) へのご加入を推奨しております。\*保険契約の取扱代理店は、積水ハウス不動産東京 (株) および積水ハウス不動産パートナーズ (株) となります。/ 積水ハウス不動産パートナーズの保証人不要プラン『らくらくパートナー』に加入が必要です。[新規契約時] 事務手数料: 33,000円 (税込)、[毎月] 保証料: 月額賃料等の2% / 諸費用及び、契約に要する費用は別途打合せ / ペット飼育可能物件 (小型犬・猫どちらか1匹) \*飼育の場合、敷金プラス1か月 / 駐車場の空・料金等につきましては別途お問合せ下さい。/ 更新料: 新賃料の1ヶ月分

No.123405200101

\*消費税は10%として計算しています。\*掲載されている図面・写真等は、作成方法や撮影方法・時期などにより実際とは異なる場合があります。\*家具や車などは、配置のイメージであり、賃貸物件に付属していません (家具家電付き等の表示があるものを除く)。

**ポイントがたまる**  
住んでいるだけでポイントが貯まり、住替え時に家賃が最大3ヶ月分無料に!

**らくらくパートナー**  
気分も手間もお財布も、らくらく。保証人不要のらくらくパートナー

## 相模原土地開発株式会社

TEL:042-752-2323  
FAX: 042-752-4329

神奈川県相模原市中央区相模原2丁目1-3  
免許番号: 神奈川県免許(16)第2314号  
所属団体: (公財) 日本賃貸住宅管理協会 / (公社) 神奈川県宅地建物取引業協会 / (公社) 首都圏不動産公正取引協議会

取引形態  
仲介