

Sha Maison

積水ハウス品質のお部屋を シャーメゾン ショップ Shop

J R 横浜線

相模原駅 徒歩5分

モバイルで見る



2LDK
マンション

家賃 **165,000 円**

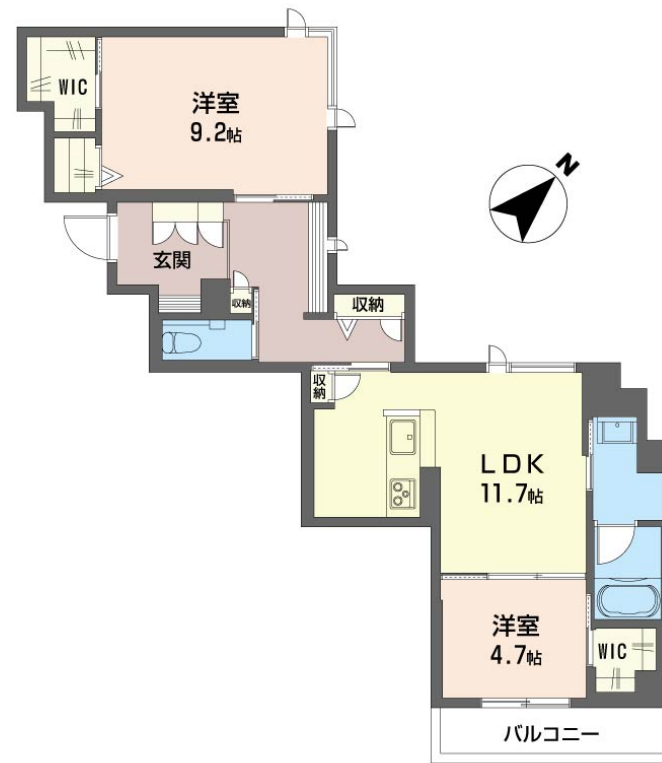
共益費等 8,000 円

敷金 1 ヶ月

礼金 2 ヶ月



ラフィーネ 完成予想図



**この物件の
オススメ
ポイント**

★ZEH賃貸住宅／断熱性が高く、太陽光発電・余剰電力の売電が可能。(2.025KW)★共用玄関には安心の防犯オートロックを採用！防犯カメラ設置済★敷地内ゴミ置き場・駐輪場有り★お風・・・

この物件についている こだわり設備

- 屋内共用廊下タイプ
- 宅配BOX
- TVモニター付きインターホン
- シャーメゾンガーデンズ
- 住宅性能評価
- オートロック
- 高遮音床システム
- インターネット無料(WiFi付)
- 防犯カメラ
- BELS
- IOT対応
- 防犯ガラス

駐車場有り／高遮音床システム「SHAIDD55」／住宅性能評価／ホテルライク／エレベーター／宅配BOX／ゴミ集積場(敷地内)／駐輪場(屋根付き)／オートロック／防犯カメラ／CATV(都市型)／シャーメゾンガーデンズ／IOT対応／角部屋／アクセントクロス／ピックアップレール／スライディングスクリーン／フローリング／雨戸(シャッタータイプ)／モニター付ドアホン／全身ミラー／間接照明／ダウンライト／照明器具(LED)／インターネット無料(Wi-Fi対応)／防犯ガラス(合せガラス)／給湯箇所(浴室・台所・洗面所)／エコジョーズ／給湯器(追焚機能)

物件名	ラフィーネ 201号室	間取り	2LDK / LDK 11.7 洋室4.7 洋室9.2 (帖)
アクセス	J R 横浜線 相模原駅 徒歩5分	専有面積 / 向き	70.9㎡ / 南東
所在地	神奈川県相模原市中央区相模原 2丁目156-48	築年月 / 構造	2025年2月中旬 / 重量鉄骨・2階-4階建
ランドマーク	-	入居 / 契約期間	2025年3月上旬 / 2年
		駐車場	有り / 月 17,600円 ~ 18,100円 (税込)

入居諸条件備考

シャーメゾンライフSUPPORT24(月額1,320円税込)にご加入いただきます。ご入居にかかる諸費用として、退室時ハウスクリーニング費用82,170円(税込)スマートロック設定費用16,500円(税込)が必要です。/火災保険へのご加入が条件となります。*ご入居中は、借家人賠償責任保険・個人賠償責任保険が付帯された火災保険へのご加入が必要となります。積水ハウス不動産グループでは、万一の事故の際、グループが連携して迅速に対応できる「シャーメゾンライフGUARD」(*)へのご加入を推奨しております。*保険契約の取扱代理店は、積水ハウス不動産東京(株)および積水ハウス不動産パートナーズ(株)となります。/積水ハウス不動産パートナーズの保証人不要プラン『らくらくパートナー』に加入が必要です。[新規契約時]事務手数料:33,000円(税込)、[毎月]保証料:月額賃料等の2%/諸費用及びその他契約費用は別途打合せ/駐車場の空・料金等につきましては別途お問合せ下さい。/更新料:新賃料の1ヶ月分

※消費税は10%として計算しています。※掲載されている図面・写真等は、作成方法や撮影方法・時期などにより実際とは異なる場合があります。※家具や車などは、配置のイメージであり、賃貸物件に付属しておりません(家具家電付き等の表示があるものを除く)。

No.122017750201

ポイントがたまる
住んでいるだけでポイントが貯まり、住替え時に家賃が最大3ヶ月分無料に!

らくらくパートナー
気分も手間もお財布も、らくらく。保証人不要のらくらくパートナー

株式会社橋本ハウジング
TEL:042-772-1940
FAX: 042-772-1942

神奈川県相模原市緑区橋本6丁目2-2 B'Sモール2F
免許番号: 神奈川県免許(7)第21009号
所属団体: (公社)全日本不動産協会 / (公社)首都圏不動産公正取引協議会

取引形態
仲介