

Sha Maison

積水ハウス品質のお部屋を シャーメゾン ショップ Shop

J R 横浜線

淵野辺駅 バス7分 徒歩5分

モバイルで見る



1K
アパート

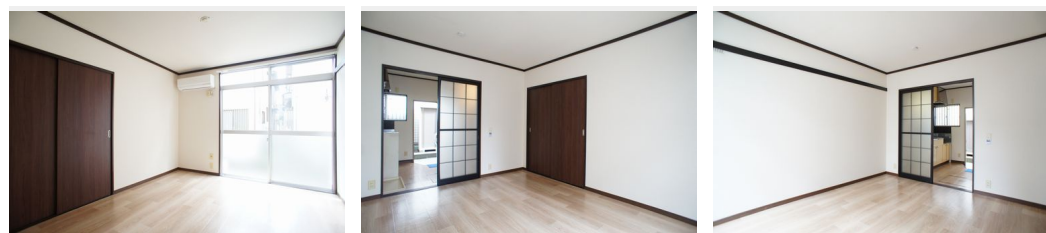
家賃 45,000 円

共益費等 6,000 円

敷金 1 ヶ月

礼金 0 ヶ月

礼金 0



積水ハウスの賃貸住宅 シャーメゾン

Sha Maison

この物件の
おすすめ
ポイント

積水ハウス施工の賃貸住宅！無料インターネット設備導入物件です！宅配ボックス設置済み！エアコン1台付き！バス・トイレ別！

この物件についている こだわり設備

- 宅配BOX
- インターネット 無料(WiFi付)
- TVモニター付き インターホン
- コンロ
- 給湯設備
- 温水洗浄便座
- エアコン

高齢者対応可 / CATV (都市型) / インターネット対応 (CATV) / インターネット無料 / LGBTQフレンドリー / 宅配BOX / モニタ付ドアホン / インターネット無料 (WiFi対応) / 給湯器 (ガス) / シャワー / 2口コンロ / トイレ (洗浄機能付便座) / バス・トイレ (セパレート) / エアコン

入居諸条件備考

シャーメゾンライフSUPPORT24 (月額880円税込) にご加入いただきます。ご入居にかかる諸費用として、退室時ハウスクリーニング費用44,000円 (税込) 鍵交換費用15,400円 (税込) が必要です。/ 火災保険へのご加入が必要となります。*ご入居中は、借家人賠償責任保険・個人賠償責任保険が付帯された火災保険へのご加入が必要となります。積水ハウス不動産グループでは、万一の事故の際、グループが連携して迅速に対応できる「シャーメゾンライフGUARD」(*) へのご加入を推奨しております。*保険契約の取扱代理店は、積水ハウス不動産東京 (株) および積水ハウス不動産パートナーズ (株) となります。/ 積水ハウス不動産パートナーズの保証人不要プラン『らくらくパートナー』にご加入が必要です。【新規契約時】事務手数料：33,000円 (税込)、【毎月】保証料：月額賃料等の2% / 諸費用及び、契約に要する費用は別途打合せ / 更新料：新賃料の1ヶ月分

物件名 コーポ篠崎 102号室

アクセス J R 横浜線 淵野辺駅 バス7分、栄公園前 バス停 徒歩5分
J R 横浜線 相模原駅 バス8分、相生 バス停 徒歩4分

所在地 神奈川県相模原市中央区千代田7丁目10-8

ランドマーク -

間取り 1K / 洋室6.4 K3.3 (帖)

専有面積 / 向き 21.0㎡ / 西

築年月 / 構造 1987年3月下旬 / 軽量鉄骨・1階-2階建

入居 / 契約期間 2024年10月中旬 / 2年

駐車場 なし

※消費税は10%として計算しています。※掲載されている図面・写真等は、作成方法や撮影方法・時期などにより実際とは異なる場合があります。※家具や車などは、配置のイメージであり、賃貸物件に付属していません (家具家電付き等の表示があるものを除く)。

ポイントがたまる
住んでいるだけでポイントが貯まり、
住替え時に家賃が最大3ヶ月分無料に!

らくらくパートナー
気分も手間もお財布も、らくらく。
保証人不要のらくらくパートナー

株式会社共立不動産
TEL:042-754-8000
FAX: 042-752-6811

神奈川県相模原市中央区相生4丁目4-16
免許番号：神奈川県免許(15)第5622号
所属団体：(公社)神奈川県宅地建物取引業協会 / (公社)首都圏不動産公正取引協議会

取引形態
仲介