

Sha Maison

積水ハウス品質のお部屋を シャーメゾン ショップ Shop

小田急多摩線

栗平駅 徒歩2分

モバイルで見る



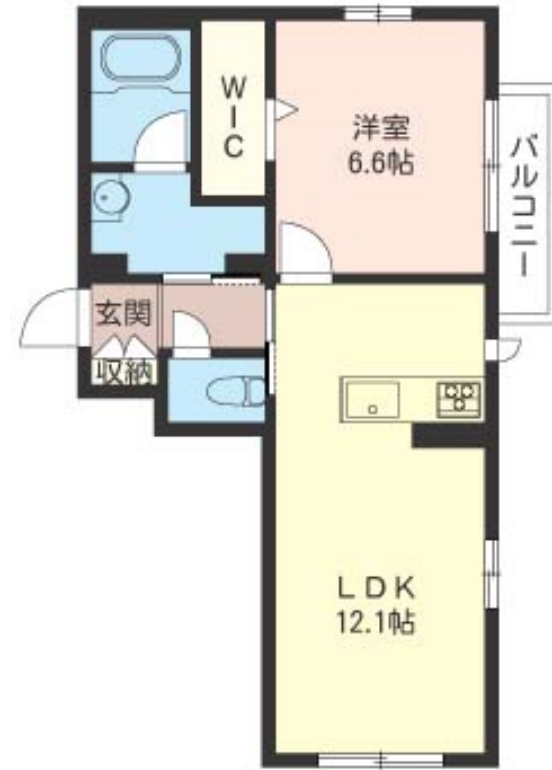
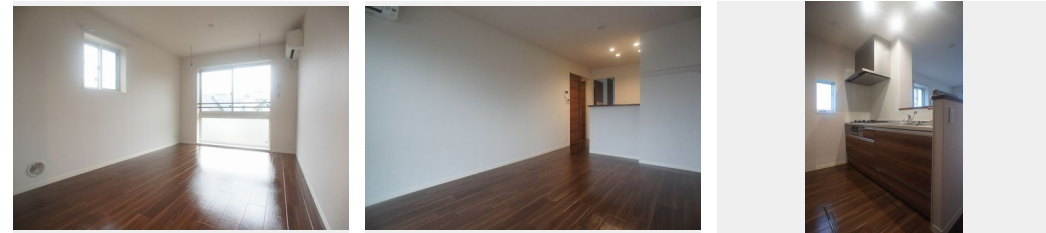
1LDK
マンション

家賃 96,000 円

共益費等 6,000 円

敷金 0 ヶ月

礼金 2 ヶ月



積水ハウスの賃貸住宅 シャーメゾン

Sha Maison

この物件の
オススメ
ポイント

ペット飼育可 (要備考確認) / 無料Wi-Fiインターネット / 共用部オートロック玄関3口コンロシステムキッチン / 追い焚き給湯 / 浴室暖房乾燥機 / 温水洗浄機能付便座テレビモニターホン

この物件についている こだわり設備

- 高遮音床システム
- 宅配BOX
- しゃ熱断熱複層ガラス
- インターネット無料(WiFi付)
- TVモニター付きインターホン
- オートロック
- 防犯カメラ
- 防犯ガラス
- ペット相談可
- 対面キッチン
- コンロ
- 3口コンロ

高遮音床システム「SHAIDD55」/ 宅配BOX / ゴミ集積場 (敷地内) / 高齢者対応可 / ペット相談可 (犬・猫可) / 駐輪場 (屋根付き) / オートロック / 防犯カメラ / BS / LGBTQフレンドリー / しゃ熱断熱複層ガラス / 雨戸 (シャッタータイプ) / モニタ付ドアホン / インターネット無料 (Wi-Fi対応) / 防犯ガラス (合せガラス) / 玄関鍵 (①キー②ロック) / 給湯箇所 (浴室・台所・洗面所) / エコジョーズ / 給湯器 (追焚機能付) / 浴室乾燥機 (暖房乾燥) / シャワー / ユニットバス1318 / 洗濯機置場 (室内) / 洗髪洗面化粧台 / 室内物干し / 対面キッチン / ガスコンロ / 3口

物件名 スカイヒルズ栗平 101号室
アクセス 小田急多摩線 栗平駅 徒歩2分
所在地 神奈川県川崎市麻生区栗平1丁目10-7
ランドマーク -

間取り 1LDK / 洋室6.6 LDK12.1 (帖)
専有面積 / 向き 42.75㎡ / 南東
築年月 / 構造 2019年10月下旬 / 重量鉄骨・1階-3階建
入居 / 契約期間 2024年12月中旬 / 2年
駐車場 なし

入居諸条件備考

シャーメゾンライフSUPPORT24 (月額880円税込) にご加入いただきます。ご入居にかかる諸費用として、退去クリーニング費用 (初回契約時) 47,190円 (税込) 鍵交換費用12,100円 (税込) が必要です。/ 火災保険へのご加入が条件となります。*ご入居中は、借家人賠償責任保険・個人賠償責任保険が付帯された火災保険へのご加入が必要となります。積水ハウス不動産グループでは、万一の事故の際、グループが連携して迅速に対応できる「シャーメゾンライフGUARD」(*) へのご加入を推奨しております。*保険契約の取扱代理店は、積水ハウス不動産東京 (株) および積水ハウス不動産パートナーズ (株) となります。/ 積水ハウス不動産パートナーズの保証人不要プラン『らくらくパートナー』に加入が必要です。【新規契約時】事務手数料: 33,000円 (税込)、【毎月】保証料: 月額賃料等の2% / 諸費用及び、契約に要する費用は別途打合せ / ペット飼育条件: 室内小型犬もしくは猫1匹まで。飼育の場合、クリーニング費用と別途敷金1ヶ月分。/ 更新料: 新賃料の1ヶ月分

※消費税は10%として計算しています。※掲載されている図面・写真等は、作成方法や撮影方法・時期などにより実際とは異なる場合があります。※家具や車などは、配置のイメージであり、賃貸物件に付属していません (家具家電付き等の表示があるものを除く)。

ポイントがたまる
住んでいるだけでポイントが貯まり、
住替え時に家賃が最大3ヶ月分無料に!

らくらくパートナー
気分も手間もお財布も、らくらく。
保証人不要のらくらくパートナー

株式会社東都 新百合ヶ丘店

TEL:044-951-0311
FAX: 044-951-3744

神奈川県川崎市麻生区万福寺1丁目15-3
免許番号: 国土交通大臣免許(10)第3496号
所属団体: (一社) 全国住宅産業協会 / (公財) 日本賃貸住宅管理協会 / (公社) 全日本不動産協会 (ほか)

取引形態
仲介