

Sha Maison

積水ハウス品質のお部屋を シャーメゾン ショップ Shop

小田急多摩線

はるひ野駅 徒歩9分

モバイルで見る



2LDK
テラスハウス

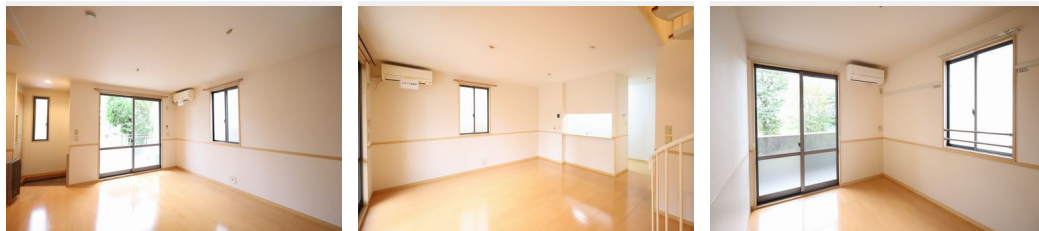
家賃 **139,000 円**

共益費等 6,000 円

敷金 0 ヶ月

礼金 1 ヶ月

駐車場 無料



積水ハウスの賃貸住宅 シャーメゾン
Sha Maison

この物件の
オススメ
ポイント

積水ハウス施工のシャーメゾン♪駐車場 1 台付、都市ガス、J:COM 1GWifi無料、上下階利用のテラスタイプ！エアコン1台付/洗髪洗面化粧台有/洗浄機能付便座有/TVモニターホン有

この物件についている **こだわり設備**

- インターネット 無料(WiFi付)
- TVモニター付き インターホン
- ペット相談可
- 給湯設備
- 追い焚き給湯
- エアコン
- 無料 駐車場無料

駐車場有り/ペット相談可(室内小型犬)/CATV(都市型)/インターネット対応(CATV)/LGBTQフレンドリー/高齢者対応可/モニタ付ドアホン/インターネット無料(Wi-Fi対応)/給湯器(ガス)/給湯器(追焚機能付)/シャワー/洗濯機置場(室内)/洗面化粧台/バス・トイレ(セパレート)/エアコン/バルコニー

物件名 パルモガーデン C 101号室
アクセス 小田急多摩線 はるひ野駅 徒歩9分
京王相模原線 若葉台駅 徒歩10分
所在地 神奈川県川崎市麻生区はるひ野 1丁目2-3
ランドマーク -

間取り 2LDK/洋室6.4 洋室5.4 LDK18(帖)
専有面積/向き 80.1㎡/南東
築年月/構造 2003年3月下旬/軽量鉄骨・1階-2階建
入居/契約期間 即時/2年
駐車場 駐車場付

入居諸条件備考

シャーメゾンライフSUPPORT24(月額880円税込)にご加入いただきます。ご入居にかかる諸費用として、退去クリーニング費用(初回契約時) 101,640円(税込)鍵交換費用24,200円(税込)が必要です。/火災保険へのご加入が条件となります。*ご入居中は、借家人賠償責任保険・個人賠償責任保険が付帯された火災保険へのご加入が必要となります。積水ハウス不動産グループでは、万一の事故の際、グループが連携して迅速に対応できる「シャーメゾンライフGUARD」(*)へのご加入を推奨しております。*保険契約の取扱代理店は、積水ハウス不動産東京(株)および積水ハウス不動産パートナーズ(株)となります。/積水ハウス不動産パートナーズの保証人不要プラン『らくらくパートナー』に加入が必要です。[新規契約時]事務手数料:33,000円(税込)、[毎月]保証料:月額賃料等の2%/諸費用及び、契約に要する費用は別途打合せ/更新料:新賃料の1ヶ月分

※消費税は10%として計算しています。※掲載されている図面・写真等は、作成方法や撮影方法・時期などにより実際とは異なる場合があります。※家具や車などは、配置のイメージであり、賃貸物件に付属していません(家具家電付き等の表示があるものを除く)。

ポイントがたまる
住んでいるだけでポイントが貯まり、住替え時に家賃が最大3ヶ月分無料に!

らくらくパートナー
気分も手間もお財布も、らくらく。保証人不要のらくらくパートナー

株式会社東都 新百合ヶ丘店
TEL:044-951-0311
FAX: 044-951-3744

神奈川県川崎市麻生区万福寺 1丁目15-3
免許番号: 国土交通大臣免許(10)第3496号
所属団体: (一社) 全国住宅産業協会 / (公財) 日本賃貸住宅管理協会 / (公社) 全日本不動産協会 (ほか)

取引形態
仲介