

Sha Maison

積水ハウス品質のお部屋を シャーメゾン ショップ Shop

小田急小田原線

読売ランド前駅 徒歩18分

モバイルで見る



2K
アパート

家賃 80,000 円

共益費等 6,000 円

敷金 0 ヶ月

礼金 1 ヶ月



この物件の
オススメ
ポイント

無料Wi-Fiインターネット/エアコン1台付/温水洗浄機能付便座

この物件についている こだわり設備



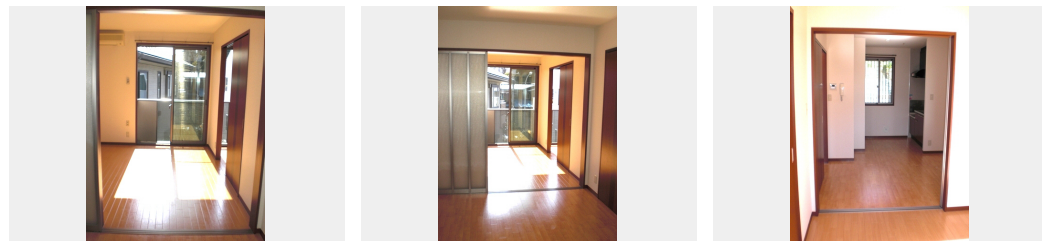
インターネット
無料(WiFi付)



給湯設備



エアコン



積水ハウスの賃貸住宅 シャーメゾン

Sha Maison

駐車場有り/ゴミ集積場(敷地内)/BS/LGBTQフレンドリー/高齢者対応可/インターネット無料(Wi-Fi対応)/給湯器/シャワー/洗濯機置場(室内)/洗面化粧台/バス・トイレ(セパレート)/エアコン/バルコニー

物件名	エクレール・I 203号室
アクセス	小田急小田原線 読売ランド前駅 徒歩18分 小田急小田原線 新百合ヶ丘駅 バス13分、細山会館前 バス
所在地	神奈川県川崎市麻生区細山3丁目14-17
ランドマーク	-

間取り	2K/洋室5.9 洋室5.9 K5.9 (帖)
専有面積 / 向き	44.0㎡/南
築年月 / 構造	2003年6月下旬/軽量鉄骨・2階-2階建
入居 / 契約期間	2025年2月上旬/2年
駐車場	有り/月 8,000円 ~ 8,000円 (税込)

入居諸条件備考

シャーメゾンライフSUPPORT24(月額880円税込)にご加入いただきます。ご入居にかかる諸費用として、退去クリーニング費用(初回契約時) 56,760円(税込) 鍵交換費用17,600円(税込) が必要です。/火災保険へのご加入が条件となります。*ご入居中は、借家人賠償責任保険・個人賠償責任保険が付帯された火災保険へのご加入が必要となります。積水ハウス不動産グループでは、万一の事故の際、グループが連携して迅速に対応できる「シャーメゾンライフGUARD」(*)へのご加入を推奨しております。*保険契約の取扱代理店は、積水ハウス不動産東京(株)および積水ハウス不動産パートナーズ(株)となります。/積水ハウス不動産パートナーズの保証人不要プラン『らくらくパートナー』に加入が必要です。[新規契約時]事務手数料:33,000円(税込)、[毎月]保証料:月額賃料等の2%/諸費用及び、契約に要する費用は別途打合せ/駐車場の空・料金等につきましては別途お問合せ下さい。/更新料:新賃料の1ヶ月分

No.120915200203

※消費税は10%として計算しています。※掲載されている図面・写真等は、作成方法や撮影方法・時期などにより実際とは異なる場合があります。※家具や車などは、配置のイメージであり、賃貸物件に付属していません(家具家電付き等の表示があるものを除く)。

ポイントがたまる
住んでいるだけでポイントが貯まり、
住替え時に家賃が最大3ヶ月分無料に!

らくらくパートナー
気分も手間もお財布も、らくらく。
保証人不要のらくらくパートナー

株式会社アーバン企画開発 新百合ヶ丘店

TEL:044-969-2015
FAX: 044-955-5415

神奈川県川崎市麻生区万福寺1丁目16-4

免許番号: 神奈川県免許(9)第16853号

所属団体: (公財)日本賃貸住宅管理協会 / (公社)神奈川県宅地建物取引
業協会 / 全国賃貸管理ビジネス協会 (ほか)

取引形態
仲介